

Sha Maison

積水ハウス品質のお部屋を シャーメゾン ショップ Shop

J R 東海道本線

静岡駅 バス9分 徒歩6分

モバイルで見る



2LDK
マンション

家賃 **129,000 円**

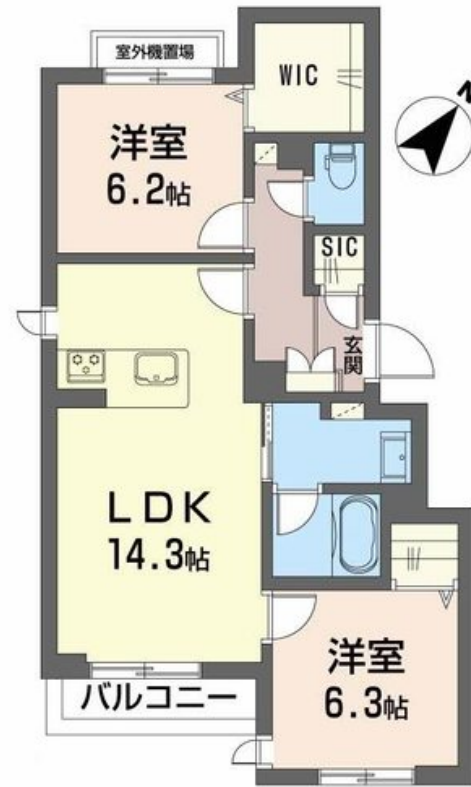
共益費等 7,000 円

敷金 0 円

礼金 1.5 ヶ月



完成予想図



この物件の
オススメ
ポイント

住むならやっぱりシャーメゾンの新築！生活音を低減する、高遮音床システム『SHAIDD』採用。

この物件についている **こだわり設備**

- 高遮音床システム
- シャームゾン ZEH
- 宅配BOX
- 太陽光発電
- しゃ熱断熱複層ガラス
- インターネット無料(WiFi付)
- IOT対応
- TVモニター付きインターホン
- オートロック
- 防犯カメラ
- エレベーター
- ペット相談可

駐車場あり/ペット共生設備/インターネット無料(Wi-Fi対応)/IOT対応/エレベーター/宅配BOX/高遮音床システム『SHAIDD55』/防犯カメラ/LGBTQフレンドリー/オートロック・自動ドア/駐輪場(屋根付き)/駐車場舗装白線引/ペット相談可(犬・猫可)/エコジョーズ/太陽光発電/ZEH(ネット・ゼロ・エネルギー・ハウス)/対面キッチン/エアコン(2台設置)/3口コンロ/ユニットバス1418/浴室乾燥機(暖房乾燥)/ウォークインクローゼット/カラーモニター付ドアホン/給湯器(追焚機能付)/洗髪洗面化粧台/トイレ(暖房洗浄便座)/しゃ熱断熱複層ガラス



積水ハウスの賃貸住宅 シャームゾン
Sha Maison

物件名	クレーネ静岡駅南 0202号室	間取り	2LDK/洋室6.3 洋室6.2 LDK14.3(帖)
アクセス	J R 東海道本線 静岡駅 バス9分、馬淵3丁目 バス停 徒歩6分	専有面積 / 向き	65.53㎡ / 南東
所在地	静岡県静岡市駿河区宮本町	築年月 / 構造	2025年1月 / 重量鉄骨・2階-3階建
ランドマーク	-	入居 / 契約期間	2025年2月上旬 / 2年
		駐車場	有(別途お問い合わせ下さい)

入居諸条件備考

保証人不要プラン要加入/シャームゾンライフSUPPORT24(月額880円税込)にご加入いただきます。/ご入居にかかる諸費用として、ハウスクリーニング費 104,500円(税込)/諸費用300円が必要です。/火災保険へのご加入が必要となります。*ご入居中は、借家人賠償責任保険・個人賠償責任保険が付帯された火災保険へのご加入が必要となります。積水ハウス不動産グループでは、万一の事故の際、グループが連携して迅速に対応できる「シャームゾンライフGUARD」(*)へのご加入を推奨しております。*保険契約の取扱代理店は、積水ハウス不動産中部(株)および積水ハウス不動産パートナーズ(株)となります。/積水ハウス不動産パートナーズの保証人不要プラン『らくらくパートナー』に加入が必要です。[新規契約時]事務手数料:33,000円(税込)、[毎月]保証料:月額賃料等の2%/諸費用及び、契約に要する費用は別途打合せ/25年春新築シャームゾンオープン!/無料WiFiインターネット/IOT対応/スマートロック/ペット可/更新料:100,000円

No.7400131
※消費税は10%として計算しています。※掲載されている図面・写真等は、作成方法や撮影方法・時期などにより実際とは異なる場合があります。※家具や車などは、配置のイメージであり、賃貸物件に付属していません(家具家電付き等の表示があるものを除く)。

ポイントがたまる
住んでいるだけでポイントが貯まり、住替え時に家賃が最大3ヶ月分無料に!

積和レント株式会社
TEL:0120-335-210
FAX: 054-204-3026

シャームゾンショップ静岡店
静岡県静岡市駿河区稲川2丁目1番1号 伊伝静岡駅南ビル1階
免許番号:国土交通大臣(1)第10668号

取引形態
仲介