

Sha Maison

積水ハウス品質のお部屋を シャーメゾン ショップ Shop

J R 東海道本線

静岡駅 徒歩9分

モバイルで見る



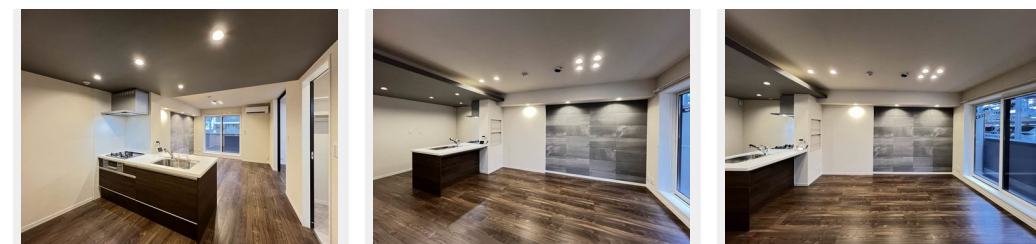
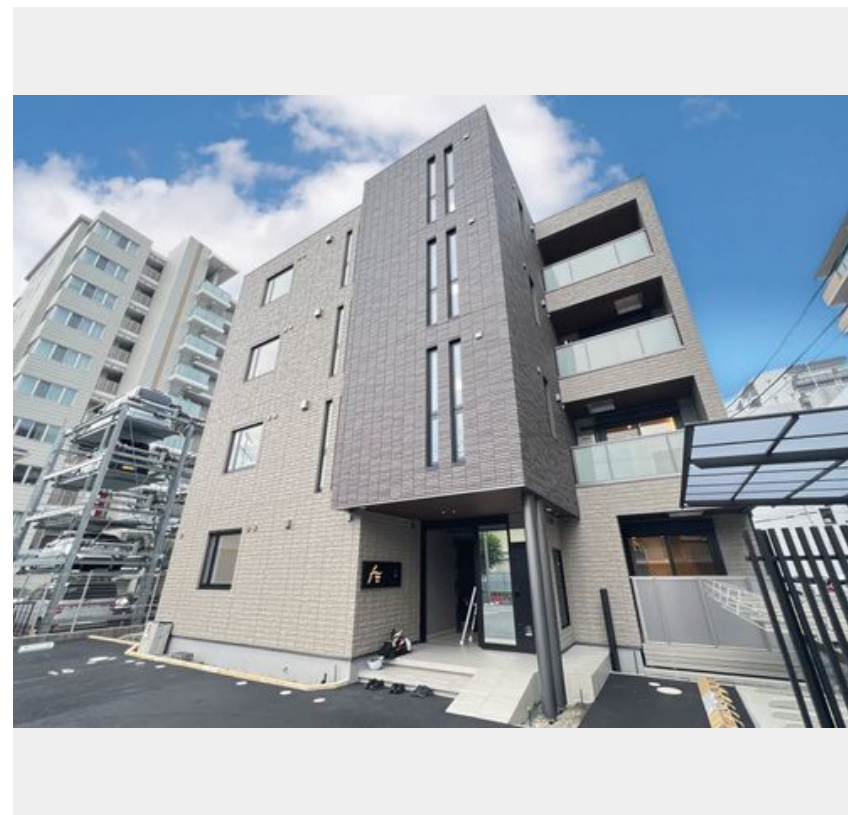
2LDK
マンション

家賃 143,000 円

共益費等 8,000 円

敷金 0 円

礼金 143,000 円



この物件の
オススメ
ポイント

この物件についている こだわり設備

- シャーメゾン ガーデنز
- 太陽光発電
- オートロック
- 高遮音床 システム
- インターネット 無料(WiFi付)
- 防犯カメラ
- シャーメゾン ZEH
- IOT対応
- エレベーター
- 宅配BOX
- TVモニター付き インターホン
- ペット相談可

駐車場あり/エレベーター/インターネット無料(Wi-Fi対応)/オートロック/宅配BOX/駐輪場/高遮音床システム「SHAI DD55」/防犯カメラ/シャーメゾンガーデنز/ペット相談可(犬・猫可)/モニター付ドアホン/コミュニケーションキッチン/対面キッチン/給湯器(追焚機能付)/グリル付きコンロ/ユニットバス1418/浴室乾燥機/洗髪洗面化粧台/室内物干し/トイレ(洗浄機能付便座)/エアコン/断熱複層ガラス/雨戸(1階のみ)/照明器具/人感センサーライト/太陽光発電/ZEH(ネット・ゼロ・エネルギー・ハウス)/IOT対応/エアコン(2台設置)/らくらく内見

物件名 f a m s 稲川 (ファミス稲川) 0103号室

アクセス J R 東海道本線 静岡駅 徒歩9分

所在地 静岡県静岡市駿河区稲川3丁目

ランドマーク -

間取り 2LDK/洋室6.6 洋室5.7 LDK14.1 (帖)

専有面積 / 向き 61.67㎡ / 南東

築年月 / 構造 2024年8月 / 重量鉄骨・1階-4階建

入居 / 契約期間 即時 / 2年

駐車場 有 (別途お問い合わせ下さい)

入居諸条件備考

保証人不要プラン要加入/シャーメゾンライフSUPPORT24(月額880円税込)にご加入いただきます。/ご入居にかかる諸費用として、ハウスクリーニング費 99,000円(税込)/諸費用450円が必要です。/火災保険へのご加入が条件となります。*ご入居中は、借家人賠償責任保険・個人賠償責任保険が付帯された火災保険へのご加入が必要となります。積水ハウス不動産グループでは、万一の事故の際、グループが連携して迅速に対応できる「シャーメゾンライフGUARD」(*)へのご加入を推奨しております。*保険契約の取扱代理店は、積水ハウス不動産中部(株)および積水ハウス不動産パートナーズ(株)となります。/積水ハウス不動産パートナーズの保証人不要プラン『らくらくパートナー』に加入が必要です。[新規契約時]事務手数料:33,000円(税込)、[毎月]保証料:月額賃料等の2%/諸費用及び、契約に要する費用は別途打合せ/更新料:100,000円

※消費税は10%として計算しています。※掲載されている図面・写真等は、作成方法や撮影方法・時期などにより実際とは異なる場合があります。※家具や車などは、配置のイメージであり、賃貸物件に付属していません(家具家電付き等の表示があるものを除く)。

ポイントがたまる
住んでいるだけでポイントが貯まり、
住替え時に家賃が最大3ヶ月分無料に!

積和レント株式会社
TEL:0120-335-210
FAX: 054-204-3026

シャーメゾンショップ静岡店

静岡県静岡市駿河区稲川2丁目1番1号 伊伝静岡駅南ビル1階
免許番号: 国土交通大臣(1)第10668号

取引形態
仲介