

Sha Maison

積水ハウス品質のお部屋を シャーメゾン ショップ Shop

J R 東海道本線

静岡駅 バス25分 徒歩3分

モバイルで見る



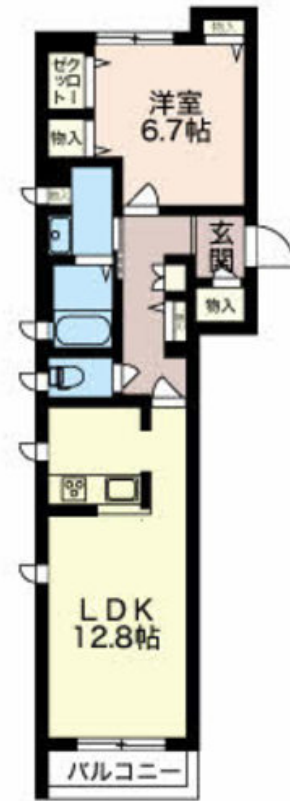
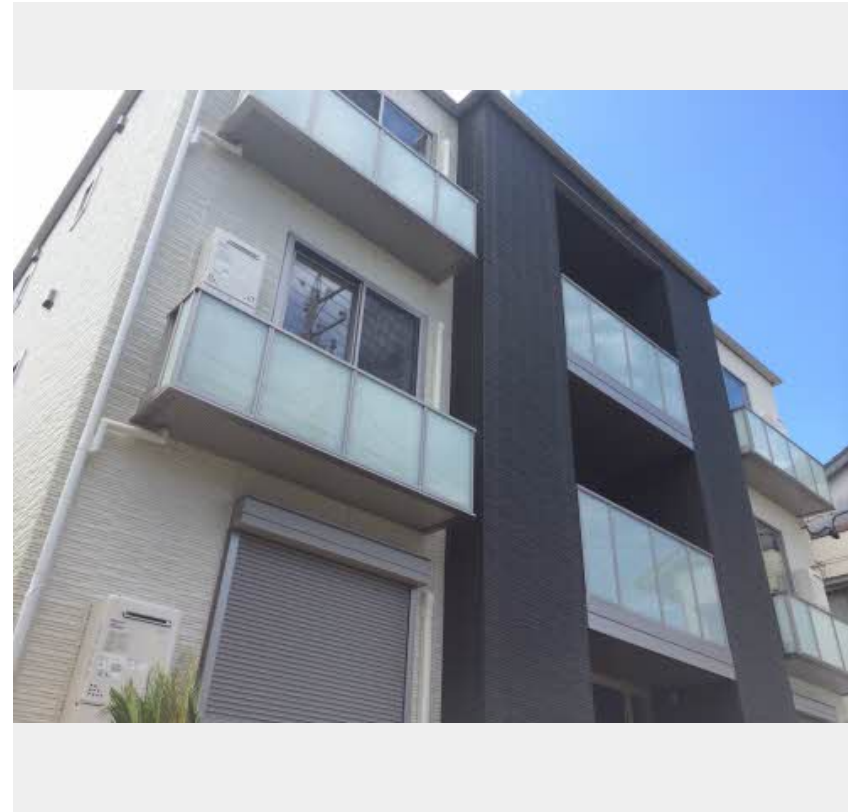
1LDK
マンション

家賃 84,000 円

共益費等 5,200 円

敷金 0 円

礼金 126,000 円



この物件の
オススメ
ポイント

【ドラッグストア】マツモトキヨシ静岡馬淵店 410m・徒歩6分☆
【コンビニ】セブンイレブン静岡馬淵店 200m・徒歩3分☆

この物件についている こだわり設備

- 高遮音床システム
- しゃ熱断熱複層ガラス
- TVモニター付きインターホン
- コンロ
- 給湯設備
- 追い焚き給湯
- 浴室乾燥機
- 洗髪洗面台
- 室内物干
- 温水洗浄便座

駐車場あり/駐輪場(屋根付き)/階段灯/高遮音床システム「SHAI DD55」/防音(2F床ALC板)/外周フェンス/外灯/駐車場舗装白線引/空気環境配慮仕様(SHMエアキス)/LGBTQフレンドリー/高齢者対応可/モニター付ドアホン/コンロ/給湯器(追焚機能付)/シャワー/浴室乾燥機/洗髪洗面化粧台/トイレ(洗浄機能付便座)/しゃ熱断熱複層ガラス/バルコニー/下駄箱/照明器具/室内物干し/シューズクローク/自動火災警報器

積水ハウスの賃貸住宅 シャーメゾン
Sha Maison

物件名	アルフラット 0103号室	間取り	1LDK/洋室6.7 LDK12.8(帖)
アクセス	J R 東海道本線 静岡駅 バス25分、見瀬第一テレビ入口 バス停 徒歩3分	専有面積 / 向き	52.39㎡ / 南
所在地	静岡県静岡市駿河区見瀬	築年月 / 構造	2015年7月 / 重量鉄骨・1階-3階建
ランドマーク	●大里西小学校 / 距離400m	入居 / 契約期間	2024年9月上旬 / 2年
		駐車場	有(別途お問い合わせ下さい)

入居諸条件備考

保証人不要プラン要加入/シャーメゾンライフSUPPORT24(月額880円税込)にご加入いただきます。/ご入居にかかる諸費用として、鍵交換費用(初回契約時)16,500円(税込)/ハウスクリーニング費78,100円(税込)/諸費用1,270円が必要です。/火災保険へのご加入が条件となります。*ご入居中は、借家人賠償責任保険・個人賠償責任保険が付帯された火災保険へのご加入が必要となります。積水ハウス不動産グループでは、万一の事故の際、グループが連携して迅速に対応できる「シャーメゾンライフGUARD」(*)へのご加入を推奨しております。*保険契約の取扱代理店は、積水ハウス不動産中部(株)および積水ハウス不動産パートナーズ(株)となります。/積水ハウス不動産パートナーズの保証人不要プラン『らくらくパートナー』にご加入が必要です。[新規契約時]事務手数料:33,000円(税込)、[毎月]保証料:月額賃料等の2%/諸費用及び、契約に要する費用は別途打合せ/更新料:84,000円

※消費税は10%として計算しています。※掲載されている図面・写真等は、作成方法や撮影方法・時期などにより実際とは異なる場合があります。※家具や車などは、配置のイメージであり、賃貸物件に付属していません(家具家電付き等の表示があるものを除く)。

ポイントがたまる
住んでいるだけでポイントが貯まり、
住替え時に家賃が最大3ヶ月分無料に!

積和レント株式会社
TEL:0120-335-210
FAX: 054-204-3026

シャーメゾンショップ静岡店

静岡県静岡市駿河区稲川2丁目1番1号 伊伝静岡駅南ビル1階
免許番号: 国土交通大臣(1)第10668号

取引形態
仲介