

# Sha Maison

積水ハウス品質のお部屋を シャーメゾン ショップ Shop

J R 東海道本線

静岡駅 バス28分 徒歩6分

モバイルで見る



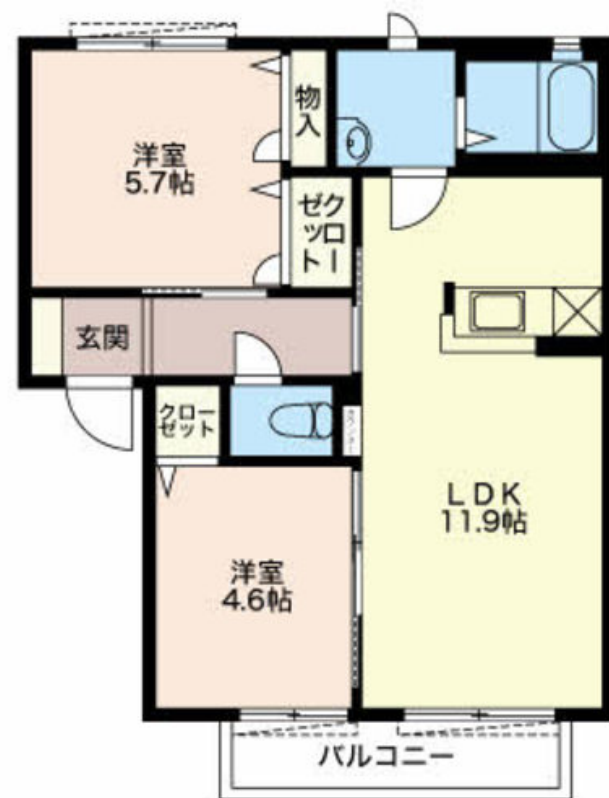
## 2LDK アパート

### 家賃 66,000 円

共益費等 4,000 円

敷金 0 円

礼金 2 ヶ月



この物件の  
オススメ  
ポイント

★インターネット無料★備え付け機器から無線 (W i f i) 通信・LANケーブルをつないだ有線通信両方可能

### この物件についている こだわり設備



インターネット  
無料(WiFi付)



TVモニター付き  
インターホン



洗髪洗面台



エアコン

駐車場あり/地デジ対応 (アンテナ対応) /インターネット無料 (W i - F i 対応) /LGBTQフレンドリー/高齢者対応可/モニター付ドアホン/エアコン/洗髪洗面化粧台/下駄箱/バルコニー

Wi-Fi全室完備



積水ハウスの賃貸住宅 シャーメゾン

## Sha Maison

物件名	グリーンメゾン 0202号室	間取り	2LDK/洋室5.7 洋室4.6 LDK11.9 (帖)
アクセス	J R 東海道本線 静岡駅 バス28分、丸子新田 バス停 徒歩6分	専有面積 / 向き	50.78㎡ / 西
所在地	静岡県静岡市駿河区丸子新田	築年月 / 構造	2005年2月 / 軽量鉄骨・2階-2階建
ランドマーク	●丸子新田公園 / 距離260m	入居 / 契約期間	2025年1月下旬 / 2年
		駐車場	有 (別途お問い合わせ下さい)

入居諸条件備考

保証人不要プラン要加入/シャーメゾンライフSUPPORT24 (月額1,320円税込) にご加入いただきます。/ご入居にかかる諸費用として、鍵交換費用 (初回契約時) 14,300円 (税込) /ハウスクリーニング費 78,100円 (税込) /諸費用500円が必要です。/火災保険へのご加入が条件となります。\*ご入居中は、借家人賠償責任保険・個人賠償責任保険が付帯された火災保険へのご加入が必要となります。積水ハウス不動産グループでは、万一の事故の際、グループが連携して迅速に対応できる「シャーメゾンライフGUARD」(\*)へのご加入を推奨しております。\*保険契約の取扱代理店は、積水ハウス不動産中部 (株) および積水ハウス不動産パートナーズ (株) となります。/積水ハウス不動産パートナーズの保証人不要プラン『らくらくパートナー』に加入が必要です。【新規契約時】事務手数料: 33,000円 (税込)、【毎月】保証料: 月額賃料等の2% / 諸費用及びその他契約費用は別途打合せ/更新料: 40,000円

No.2404950

※消費税は10%として計算しています。※掲載されている図面・写真等は、作成方法や撮影方法・時期などにより実際とは異なる場合があります。※家具や車などは、配置のイメージであり、賃貸物件に付属していません (家具家電付き等の表示があるものを除く)。



### ポイントがたまる

住んでいるだけでポイントが貯まり、  
住替え時に家賃が最大3ヶ月分無料に!

## 積和レント株式会社

TEL:0120-335-210

FAX: 054-204-3026

## シャーメゾンショップ静岡店

静岡県静岡市駿河区稲川2丁目1番1号 伊伝静岡駅南ビル1階

免許番号: 国土交通大臣 (1) 第10668号

取引形態  
仲介