

Sha Maison

積水ハウス品質のお部屋を シャーメゾン ショップ Shop

静鉄静岡清水線

音羽町駅 徒歩7分

1LDK
マンション

家賃 **110,000 円**

共益費等 8,700 円

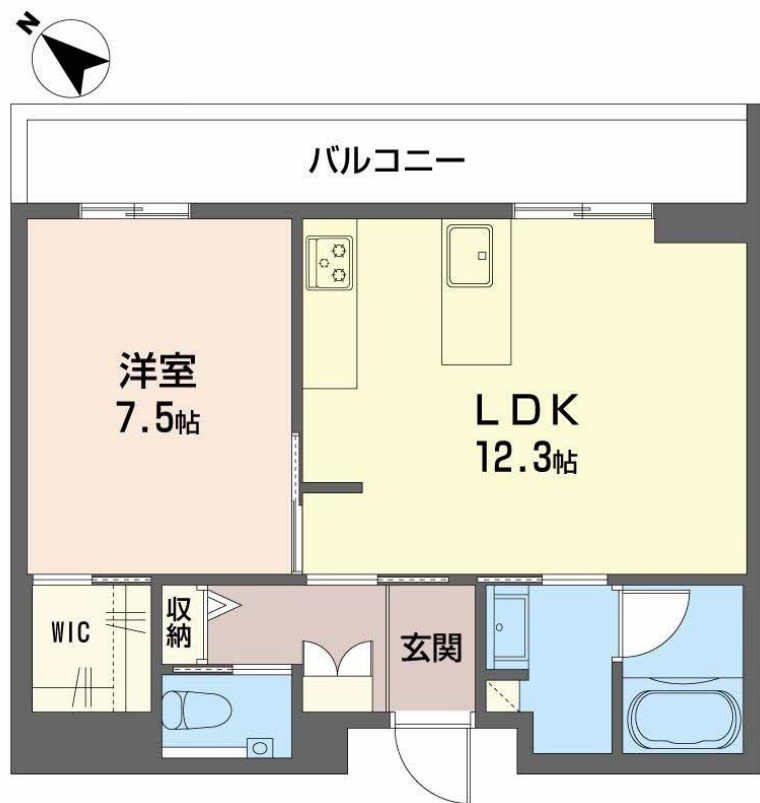
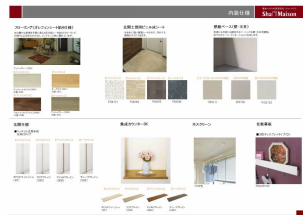
敷金 0 円

礼金 1.5 ヶ月

モバイルで見る



パースは実際の図面をもとに描き起こしたイメージで実際のものとは異なる場合があります。



積水ハウスの賃貸住宅 シャーメゾン

Sha Maison

この物件の
オススメ
ポイント

住むならやっぱりシャーメゾンの新築！／積水ハウスの賃貸住宅「シャーメゾン」です♪／ロビーや共用廊下を屋内に配置したホテルライクな共用空間。

この物件についている **こだわり設備**

- シャーメゾン セレクション
- 室内共用廊下タイプ
- 高遮音床システム
- シャーメゾン ZEH
- 宅配BOX
- 太陽光発電
- しゃ熱断熱複層ガラス
- インターネット無料(WiFi付)
- IOT対応
- TVモニター付きインターホン
- オートロック
- 防犯カメラ

駐車場あり／インターネット無料 (Wi-Fi対応) / IOT対応 / エレベーター / 宅配BOX / 高遮音床システム「SHAI DD55」 / 防犯カメラ / LGBTQフレンドリー / オートロック・自動ドア / 共用玄関ドア / 駐輪場 (屋根付き) / ゴミ集積場 (敷地内) / ペット相談可 (犬・猫可) / 高齢者対応可 / エコジョーズ / ホテルライク / 太陽光発電 / ZEH (ネット・ゼロ・エネルギー・ハウス) / エアコン全室 / 人感センサーライト / 3口コンロ / 浴室乾燥機 (暖房乾燥) / 防犯ガラス (合せガラス) / ウォークインクローゼット / カラーモニタ付ドアホン / 給湯器 (追焚機能付) / 洗髪洗面化粧台 / トイレ (暖房洗浄)

入居諸条件備考

保証人不要プラン要加入 / シャーメゾンライフSUPPORT24 (月額1,320円税込) にご加入いただきます。 / ご入居にかかる諸費用として、ハウスクリーニング費 73,700円 (税込) / 諸費用800円が必要です。 / 火災保険へのご加入が条件となります。 *ご入居中は、借家人賠償責任保険・個人賠償責任保険が付帯された火災保険へのご加入が必要となります。積水ハウス不動産グループでは、万一の事故の際、グループが連携して迅速に対応できる「シャーメゾンライフGUARD」(*)へのご加入を推奨しております。 *保険契約の取扱代理店は、積水ハウス不動産中部(株)および積水ハウス不動産パートナーズ(株)となります。 / 積水ハウス不動産パートナーズの保証人不要プラン「らくらくパートナー」に加入が必要です。 [新規契約時] 事務手数料: 33,000円 (税込)、 [毎月] 保証料: 月額賃料等の2% / 諸費用及びその他契約費用は別途打合せ / 25年春新築シャーメゾンオープン! / 無料Wi-Fiインターネット / IOT対応・スマートロック / ペット可 / 更新料: 100,000円

物件名 レフィシア音羽町 0206号室

アクセス 静鉄静岡清水線 音羽町駅 徒歩7分

所在地 静岡県静岡市葵区音羽町

ランドマーク -

間取り 1LDK / 洋室7.5 LDK12.3 (帖)

専有面積 / 向き 47.4㎡ / 北東

築年月 / 構造 2025年3月 / 重量鉄骨・2階-4階建

入居 / 契約期間 2025年3月下旬 / 2年

駐車場 有 (別途お問い合わせ下さい)

*消費税は10%として計算しています。*掲載されている図面・写真等は、作成方法や撮影方法・時期などにより実際とは異なる場合があります。*家具や車などは、配置のイメージであり、賃貸物件に付属していません (家具家電付き等の表示があるものを除く)。

No.7400357

ポイントがたまる
住んでいるだけでポイントが貯まり、
住替え時に家賃が最大3ヶ月分無料に!

エイブルネットワーク静岡店

TEL:054-275-1511
FAX: 054-275-1512

静岡県静岡市葵区紺屋町17番地1 葵タワー1階
免許番号: 国土交通大臣免許(5)第6928号
所属団体: (公社)静岡県宅地建物取引業協会 / 東海不動産公正取引協議会
/ (公財)日本賃貸住宅管理協会

取引形態
仲介