

# Sha Maison

積水ハウス品質のお部屋を シャーメゾン ショップ Shop

J R 東海道本線

静岡駅 バス19分 徒歩5分

モバイルで見る



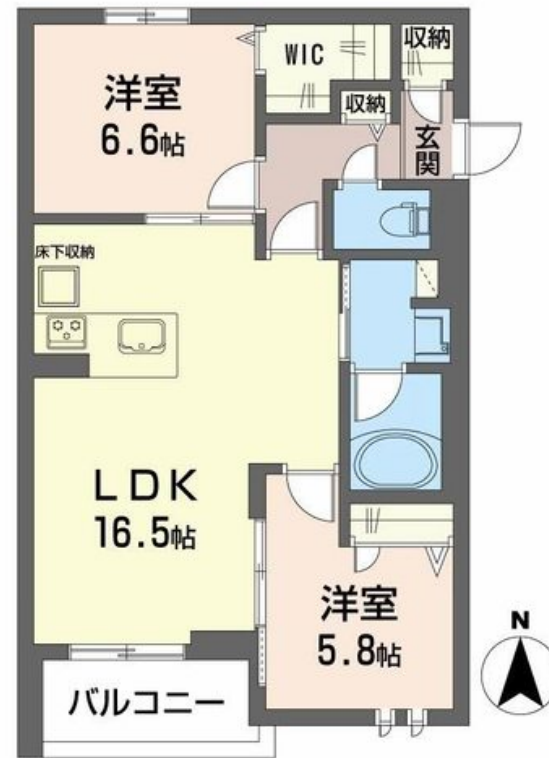
**2LDK**  
マンション

家賃 **138,000 円**

共益費等 8,700 円

敷金 0 円

礼金 1.5 ヶ月



積水ハウスの賃貸住宅 シャーメゾン

Sha Maison

**この物件の  
オススメ  
ポイント**

住むならやっぱりシャーメゾンの新築！／地震への強さを表す指標の中で最高ランクの「耐震等級3」評価の建物です。／屋内に配置したホテルライクなロビーや共用廊下は、入居者様だけのプライベート・・・

**この物件についている こだわり設備**

- シャーメゾン セレクション
- 屋内共用廊下 タイプ
- 高遮音床 システム
- ZEH
- 宅配BOX
- 太陽光発電
- しゃ熱断熱 複層ガラス
- 耐震等級3
- インターネット 無料(WiFi付)
- IOT対応
- TVモニター付き インターホン
- オートロック

駐車場あり／インターネット無料 (Wi-Fi対応)／IOT対応／エレベーター／宅配BOX／耐震等級3／駐輪場／高遮音床システム「SHAI DD55」／防犯カメラ／LGBTQフレンドリー／オートロック・自動ドア／駐輪場 (屋根付き)／ゴミ集積場 (敷地内)／駐車場二重ライン／ペット相談可 (犬・猫可)／エコジョーズ／ホテルライク／太陽光発電／ZEH (ネット・ゼロ・エネルギー・ハウス)／対面キッチン／3口コンロ／ユニットバス1418／浴室乾燥機 (暖房乾燥)／ウォークインクローゼット／カラーモニター付ドアホン／給湯器 (追焚機能付)／洗髪洗面化粧台／トイレ (暖房洗浄便座)／エア

物件名	アベニール安東 0103号室	間取り	2LDK／洋室6.6 洋室5.8 LDK16.5 (帖)
アクセス	J R 東海道本線 静岡駅 バス19分、安東 2 丁目 バス停 徒歩5分	専有面積 / 向き	65.7㎡ / 南
所在地	静岡県静岡市葵区安東 2 丁目	築年月 / 構造	2025年3月 / 重量鉄骨・1階-3階建
ランドマーク	-	入居 / 契約期間	2025年3月中旬 / 2年
		駐車場	有 (別途お問い合わせ下さい)

入居諸条件備考

保証人不要プラン要加入／シャーメゾンライフSUPPORT24 (月額880円税込)にご加入いただきます。／ご入居にかかる諸費用として、スマートロック設定費用16,500円 (税込)／ハウスクリーニング費104,500円 (税込)／諸費用500円が必要です。／火災保険へのご加入が条件となります。※ご入居中は、借家人賠償責任保険・個人賠償責任保険が付帯された火災保険へのご加入が必要となります。積水ハウス不動産グループでは、万一の事故の際、グループが連携して迅速に対応できる「シャーメゾンライフGUARD」(\*)へのご加入を推奨しております。\*保険契約の取扱代理店は、積水ハウス不動産中部 (株) および積水ハウス不動産パートナーズ (株) となります。／積水ハウス不動産パートナーズの保証人不要プラン『らくらくパートナー』に加入が必要です。【新規契約時】事務手数料：33,000円 (税込)、【毎月】保証料：月額賃料等の2%／諸費用及び、契約に要する費用は別途打合せ／25年春新築シャーメゾンオープン！／無料WiFiインターネット／IOT対応・スマートロック／ペット可／更新料：100,000円

※消費税は10%として計算しています。※掲載されている図面・写真等は、作成方法や撮影方法・時期などにより実際とは異なる場合があります。※家具や車などは、配置のイメージであり、賃貸物件に付属していません (家具家電付き等の表示があるものを除く)。

**ポイントがたまる**  
住んでいるだけでポイントが貯まり、住替え時に家賃が最大3ヶ月分無料に!

積和レント株式会社  
TEL:0120-335-210  
FAX: 054-204-3026

シャーメゾンショップ静岡店  
静岡県静岡市駿河区稲川2丁目1番1号 伊伝静岡駅南ビル1階  
免許番号：国土交通大臣 (1) 第10668号

取引形態  
仲介