

# Sha Maison

積水ハウス品質のお部屋を シャーメゾン ショップ Shop

J R 東海道本線

静岡駅 バス26分 徒歩3分

モバイルで見る



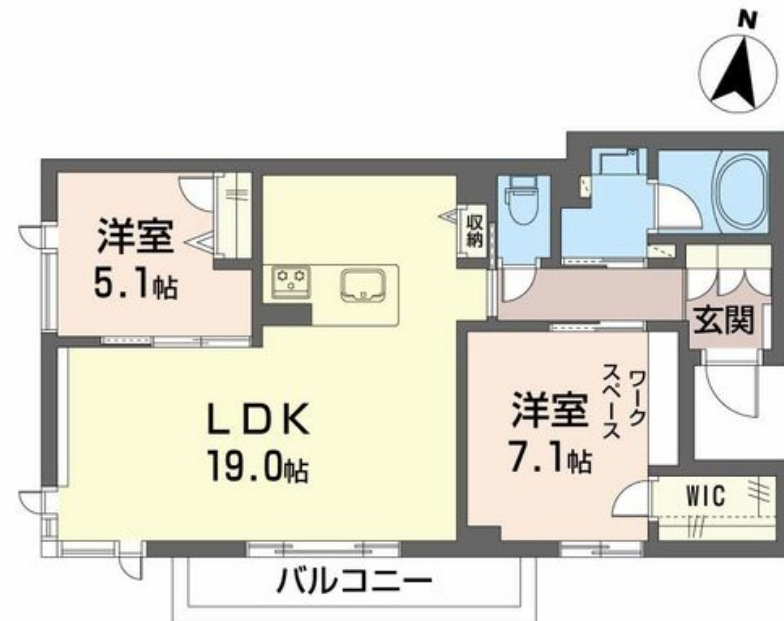
2LDK  
マンション

家賃 **126,000 円**

共益費等 7,000 円

敷金 0 円

礼金 1.5 ヶ月



この物件の  
オススメ  
ポイント

住むならやっぱりシャーメゾンの新築！／地震への強さを表す指標の中で最高ランクの「耐震等級3」評価の建物です。／ロビーや共用廊下を屋内に配置したホテルライクな共用空間。

## この物件についている こだわり設備

- シャーメゾン セレクション
- 屋内共用廊下タイプ
- 高遮音床システム
- ZEH
- 宅配BOX
- 太陽光発電
- しゃ熱断熱複層ガラス
- 耐震等級3
- インターネット無料(WiFi付)
- IOT対応
- TVモニター付きインターホン
- オートロック

駐車場あり／インターネット無料 (Wi-Fi対応) / IOT対応 / エレベーター / 宅配BOX / 耐震等級3 / 駐輪場 / 高遮音床システム「SHAI DD55」 / LGBTQフレンドリー / オートロック・自動ドア / 光ケーブル対応 / 駐輪場 (屋根付き) / ゴミ集積場 (敷地内) / 駐車場舗装白線引 / ペット相談可 (犬・猫可) / エコジョーズ / ホテルライク / 太陽光発電 / ZEH (ネット・ゼロ・エネルギー・ハウス) / 対面キッチン / 3口コンロ / ユニットバス1418 / 浴室乾燥機 (暖房乾燥) / カラーモニター付ドアホン / 給湯器 (追焚機能付) / 洗髪洗面化粧台 / トイレ (暖房洗浄便座) / エアコン / しゃ熱断熱複層ガラ

物件名	ヌーボ サリーチェ 0305号室	間取り	2LDK / 洋室7.1 洋室5.1 LDK19 (帖)
アクセス	J R 東海道本線 静岡駅 バス26分、柳町 バス停 徒歩3分	専有面積 / 向き	69.4㎡ / 南
所在地	静岡県静岡市葵区柳町	築年月 / 構造	2025年1月 / 重量鉄骨・3階-3階建
ランドマーク	-	入居 / 契約期間	2025年2月上旬 / 2年
		駐車場	有 (別途お問い合わせ下さい)

入居諸条件備考

保証人不要プラン要加入 / シャーメゾンライフSUPPORT24 (月額880円税込) にご加入いただきます。 / ご入居にかかる諸費用として、スマートロック設定費用16,500円 (税込) / ハウスクリーニング費104,500円 (税込) が必要です。 / 火災保険へのご加入が条件となります。 \*ご入居中は、借家人賠償責任保険・個人賠償責任保険が付帯された火災保険へのご加入が必要となります。積水ハウス不動産グループでは、万一の事故の際、グループが連携して迅速に対応できる「シャーメゾンライフGUARD」(\*) へのご加入を推奨しております。 \*保険契約の取扱代理店は、積水ハウス不動産中部 (株) および積水ハウス不動産パートナーズ (株) となります。 / 積水ハウス不動産パートナーズの保証人不要プラン「らくらくパートナー」に加入が必要です。 [新規契約時] 事務手数料: 33,000円 (税込)、 [毎月] 保証料: 月額賃料等の2% / 諸費用及び、契約に要する費用は別途打合せ / 25年春新築シャーメゾンオープン! / 無料WiFiインターネット / IOT対応・スマートロック / ペット可 / 更新料: 100,000円

※消費税は10%として計算しています。※掲載されている図面・写真等は、作成方法や撮影方法・時期などにより実際とは異なる場合があります。※家具や車などは、配置のイメージであり、賃貸物件に付属していません (家具家電付き等の表示があるものを除く)。

**ポイントがたまる**  
住んでいるだけでポイントが貯まり、  
住替え時に家賃が最大3ヶ月分無料に!

積和レント株式会社  
TEL:0120-335-210  
FAX: 054-204-3026

シャーメゾンショップ静岡店

静岡県静岡市駿河区稲川2丁目1番1号 伊伝静岡駅南ビル1階  
免許番号: 国土交通大臣 (1) 第10668号

取引形態  
仲介