

# Sha Maison

積水ハウス品質のお部屋を シャーメゾン ショップ Shop

J R 東海道本線

静岡駅 バス16分 徒歩2分

モバイルで見る



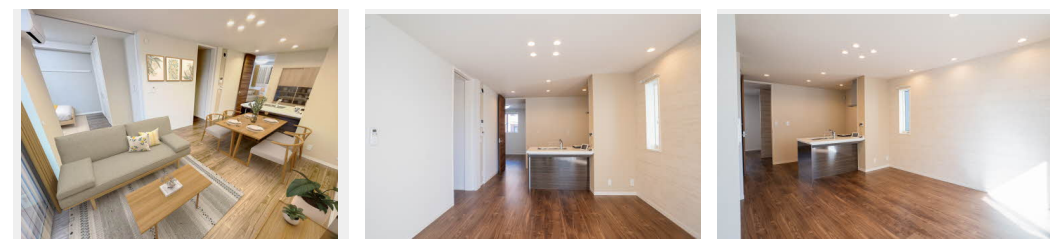
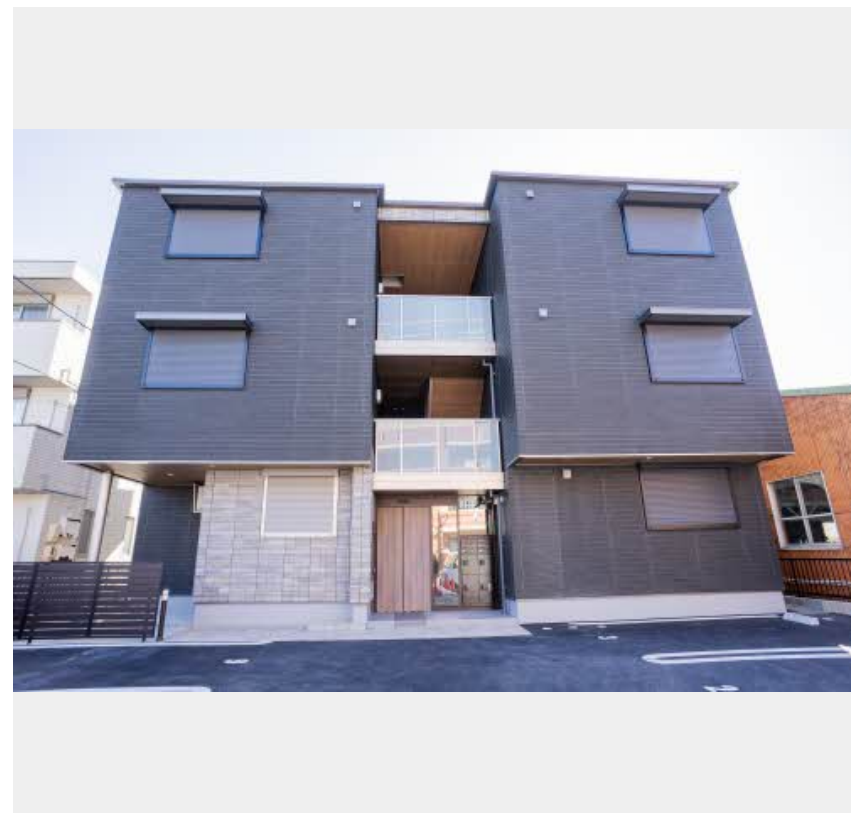
## 2LDK マンション

# 家賃 121,000 円

共益費等 8,000 円

敷金 0 円

礼金 2 ヶ月



積水ハウスの賃貸住宅 シャーメゾン

# Sha Maison

この物件の  
オススメ  
ポイント

ウエルシア静岡西千代田店 360m・徒歩5分！安東小学校  
700m・徒歩9分☆

### この物件についている こだわり設備

- 高遮音床システム
- インターネット無料(WiFi付)
- 防犯カメラ
- シャーメゾン ZEH
- IOT対応
- 防犯ガラス
- 宅配BOX
- TVモニター付きインターホン
- エレベーター
- 太陽光発電
- オートロック
- ペット相談可

駐車場あり/インターネット無料(Wi-Fi対応)/ペット共生設備/エレベーター/オートロック・自動ドア/宅配BOX/高遮音床システム「SHAI DD55」/防犯カメラ/高齢者対応可/エアコン/エアコン(2台設置)/ZEH(ネット・ゼロ・エネルギー・ハウス)/太陽光発電/IOT対応/給湯器(追焚機能付)/システムキッチン/グリル付きコンロ/ユニットバス1418/浴室乾燥機/トイレ(洗浄機能付便座)/モニター付ドアホン/洗髪洗面化粧台/室内物干し/断熱複層ガラス/防犯ガラス(合せガラス)/雨戸(シャッタータイプ)/人感センサーライト/照明器具/らくらく内見

物件名	グランフィオーレ・安東 0101号室	間取り	2LDK/洋室6.9 洋室6.7 LDK14.1(帖)
アクセス	J R 東海道本線 静岡駅 バス16分、安東 2 丁目 バス停 徒歩2分	専有面積 / 向き	63.87㎡ / 南東
所在地	静岡県静岡市葵区安東 2 丁目	築年月 / 構造	2024年1月 / 重量鉄骨・1階-3階建
ランドマーク	●静岡城北郵便局 / 距離100m	入居 / 契約期間	即時 / 2年
		駐車場	有(別途お問い合わせ下さい)

入居諸条件備考

保証人不要プラン要加入/シャーメゾンライフSUPPORT24(月額1,320円税込)にご加入いただきます。/ご入居にかかる諸費用として、鍵交換費用(初回契約時)16,500円(税込)/ハウスクリーニング費99,000円(税込)/諸費用400円が必要です。/火災保険へのご加入が必要となります。\*ご入居中は、借家人賠償責任保険・個人賠償責任保険が付帯された火災保険へのご加入が必要となります。積水ハウス不動産グループでは、万一の事故の際、グループが連携して迅速に対応できる「シャーメゾンライフGUARD」(\*)へのご加入を推奨しております。\*保険契約の取扱代理店は、積水ハウス不動産中部(株)および積水ハウス不動産パートナーズ(株)となります。/積水ハウス不動産パートナーズの保証人不要プラン『らくらくパートナー』に加入が必要です。【新規契約時】事務手数料:33,000円(税込)、[毎月]保証料:月額賃料等の2%/諸費用及び、契約に要する費用は別途打合せ/余剰電力の売電開始時期は、資源エネルギー庁の事業認定後になるため、売電開始時期が入居開始後になる場合があります。BELS(建築物省エネルギー性能表示制度)によるZEH評価取得建築物(一次エネルギー消費削減率50%(2023年10月11日交付)/更新料:100,000円

No.4300294

※消費税は10%として計算しています。※掲載されている図面・写真等は、作成方法や撮影方法・時期などにより実際とは異なる場合があります。※家具や車などは、配置のイメージであり、賃貸物件に付属していません(家具家電付き等の表示があるものを除く)。

**ポイントがたまる**  
住んでいるだけでポイントが貯まり、  
住替え時に家賃が最大3ヶ月分無料に!

積和レント株式会社  
TEL:0120-335-210  
FAX: 054-204-3026

シャーメゾンショップ静岡店

静岡県静岡市駿河区稲川2丁目1番1号 伊伝静岡駅南ビル1階  
免許番号: 国土交通大臣(1)第10668号

取引形態  
仲介