

Sha Maison

積水ハウス品質のお部屋を シャーメゾン ショップ Shop

J R 東海道本線

静岡駅 バス22分 徒歩3分

モバイルで見る



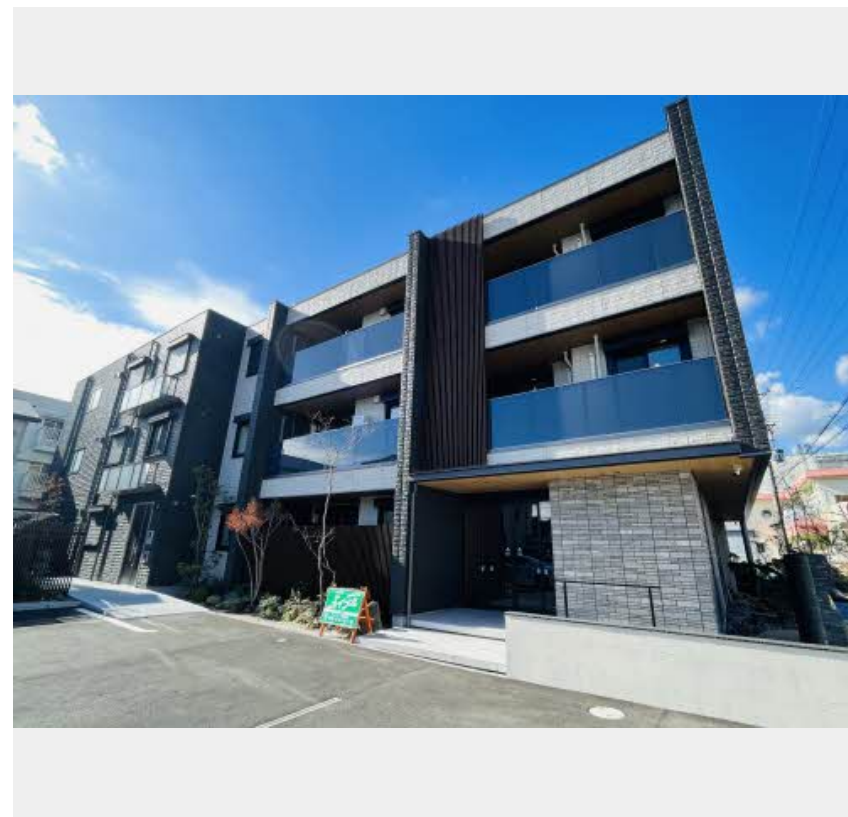
2LDK マンション

家賃 165,000 円

共益費等 10,000 円

敷金 0 円

礼金 2 ヶ月

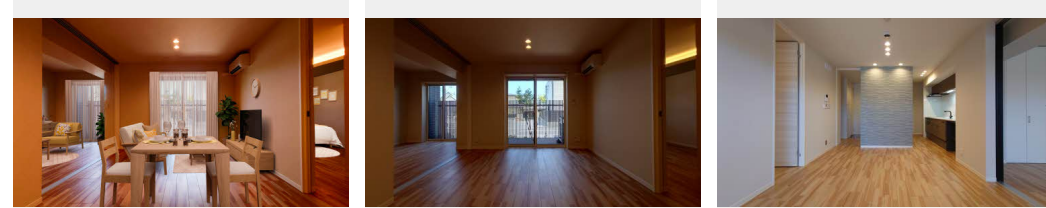


この物件の
オススメ
ポイント

省エネルギー性能に優れたZEH（ネット・ゼロ・エネルギーハウス）賃貸住宅（太陽光発電搭載）安東小学校90m・徒歩2分☆しずてつストア安東店290m・徒歩4分☆24時間ゴミ出し可能♪・・・

この物件についている こだわり設備

- シャーメゾン プレミア
- シャーメゾン セレクション
- 屋内共用廊下タイプ
- シャーメゾン ガーデンス
- 高遮音床システム
- シャーメゾン ZEH
- 宅配BOX
- 太陽光発電
- しゃ熱断熱 複層ガラス
- インターネット 無料(WiFi付)
- IOT対応
- 動画視聴 サービス



Sha Maison Premier

駐車場あり/インターネット無料(Wi-Fi対応)/動画視聴サービス/IOT対応/ペット共生設備/オートロック・自動ドア/エレベーター/宅配BOX/防犯カメラ/高遮音床システム「SHAIDD55」/ゴミ集積場(敷地内)/駐輪場/駐車場舗装白線引/シャーメゾンガーデンス/LGBTQフレンドリー/シャーメゾンプレミア/ホテルライク/ZEH(ネット・ゼロ・エネルギーハウス)/太陽光発電/玄関鍵(非接触キー)/カラーモニター付ドアホン/システムキッチン/IHクッキングヒーター/給湯器(追焚機能付)/エコジョーズ/給湯箇所(浴室・台所・洗面所)/バス・トイレ

物件名	グランパレ安東 0106号室	間取り	2LDK/洋室8.3 洋室7.4 LDK13.3(帖)
アクセス	J R 東海道本線 静岡駅 バス22分、中電社宅前 バス停 徒歩3分	専有面積 / 向き	73.11㎡ / 東
所在地	静岡県静岡市葵区安東 3 丁目	築年月 / 構造	2023年7月 / 重量鉄骨・1階-3階建
ランドマーク	●安東小学校 / 距離90m	入居 / 契約期間	2025年1月下旬 / 2年
		駐車場	有(別途お問い合わせ下さい)

入居諸条件備考

保証人不要プラン要加入/シャーメゾンライフSUPPORT24(月額880円税込)にご加入いただきます。/ご入居にかかる諸費用として、スマートロック設定費用16,500円(税込)/ハウスクリーニング費108,900円(税込)/諸費用350円が必要です。/火災保険へのご加入が条件となります。*ご入居中は、借家人賠償責任保険・個人賠償責任保険が付帯された火災保険へのご加入が必要となります。積水ハウス不動産グループでは、万一の事故の際、グループが連携して迅速に対応できる「シャーメゾンライフGUARD」(*)へのご加入を推奨しております。*保険契約の取扱代理店は、積水ハウス不動産中部(株)および積水ハウス不動産パートナーズ(株)となります。/積水ハウス不動産パートナーズの保証人不要プラン『らくらくパートナー』にご加入が必要です。[新規契約時]事務手数料:33,000円(税込)、[毎月]保証料:月額賃料等の2%/諸費用及び、契約に要する費用は別途打合せ/更新料:100,000円

※消費税は10%として計算しています。※掲載されている図面・写真等は、作成方法や撮影方法・時期などにより実際とは異なる場合があります。※家具や車などは、配置のイメージであり、賃貸物件に付属していません(家具家電付き等の表示があるものを除く)。

ポイントがたまる
住んでいるだけでポイントが貯まり、
住替え時に家賃が最大3ヶ月分無料に!

積和レント株式会社
TEL:0120-335-210
FAX: 054-204-3026

シャーメゾンショップ静岡店

静岡県静岡市駿河区稲川2丁目1番1号 伊伝静岡駅南ビル1階
免許番号: 国土交通大臣(1)第10668号

取引形態
仲介