

# Sha Maison

積水ハウス品質のお部屋を シャーメゾン ショップ Shop

静鉄静岡清水線

音羽町駅 徒歩18分

モバイルで見る



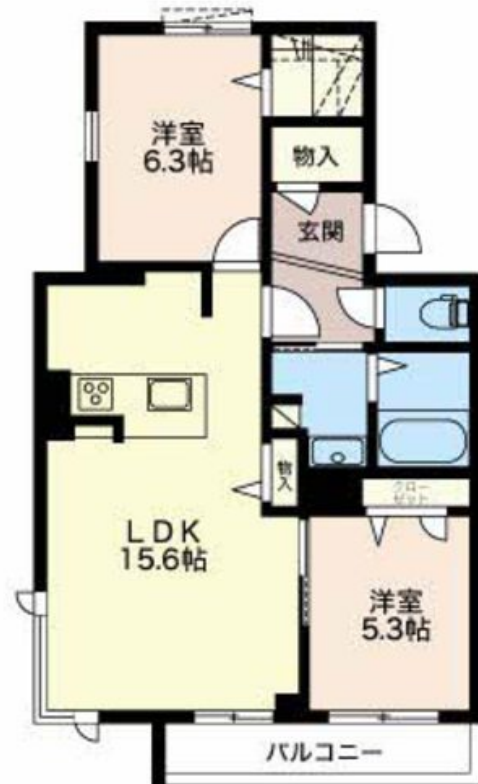
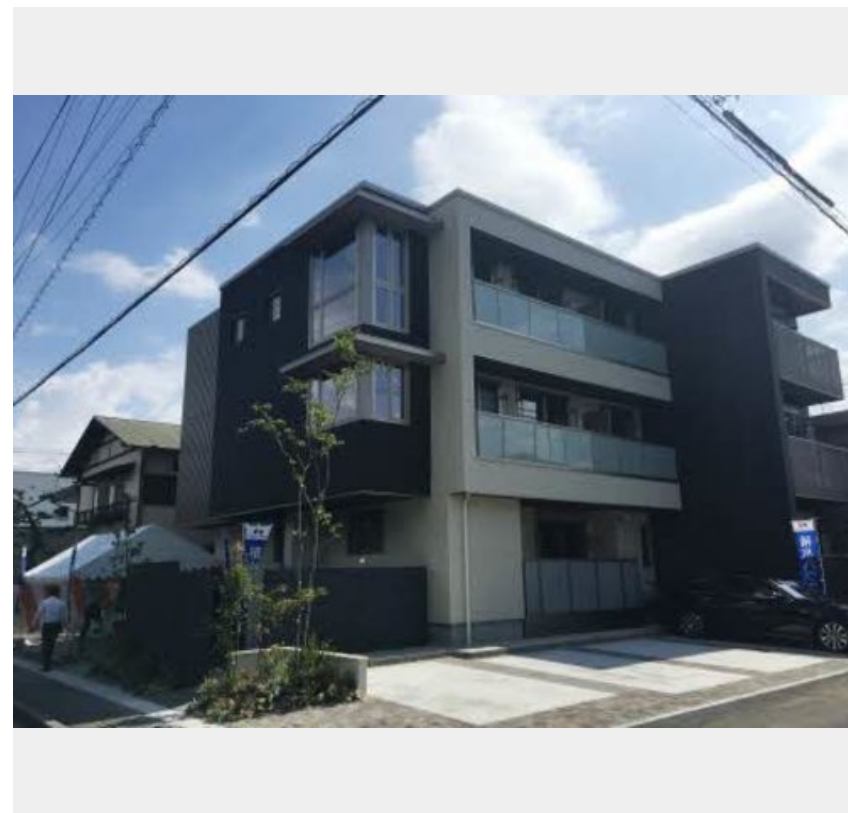
## 2LDK マンション

### 家賃 116,000 円

共益費等 6,000 円

敷金 0 円

礼金 0.5 ヶ月



積水ハウスの賃貸住宅 シャーメゾン

## Sha Maison

この物件の  
オススメ  
ポイント

インターネット無料

### この物件についている こだわり設備

- シャーメゾン ガーデنز
- 高遮音床 システム
- 宅配BOX
- インターネット 無料(WiFi付)
- オートロック
- 防犯カメラ

駐車場あり/オートロック・自動ドア/受水槽(共用)/宅配BOX/階段灯/ゴミ集積場(敷地内)/駐輪場(屋根付き)/高遮音床システム「SHAI DD55」/防犯カメラ/造園・植栽/シャーメゾンガーデنز/外灯/インターネット無料(Wi-Fi対応)/LGBTQフレンドリー/高齢者対応可

Wi-Fi全室完備



物件名 color verde 0201号室

間取り 2LDK/洋室6.3 洋室5.3 LDK15.6(帖)

アクセス 静鉄静岡清水線 音羽町駅 徒歩18分  
JR東海道本線 静岡駅 バス14分、巴町 バス停 徒歩7分

専有面積 / 向き 63.63㎡ / 南西

所在地 静岡県静岡市葵区緑町

築年月 / 構造 2019年9月 / 重量鉄骨・2階-3階建

ランドマーク ●青木の杜公園/距離170m

入居 / 契約期間 2025年2月下旬 / 2年

駐車場 有(別途お問い合わせ下さい)

入居諸条件備考

保証人不要プラン要加入/シャーメゾンライフSUPPORT24(月額1,320円税込)にご加入いただきます。/ご入居にかかる諸費用として、鍵交換費用(初回契約時)14,300円(税込)/ハウスクリーニング費99,000円(税込)/諸費用1,270円が必要です。/火災保険へのご加入が条件となります。\*ご入居中は、借家人賠償責任保険・個人賠償責任保険が付帯された火災保険へのご加入が必要となります。積水ハウス不動産グループでは、万一の事故の際、グループが連携して迅速に対応できる「シャーメゾンライフGUARD」(\*)へのご加入を推奨しております。\*保険契約の取扱代理店は、積水ハウス不動産中部(株)および積水ハウス不動産パートナーズ(株)となります。/積水ハウス不動産パートナーズの保証人不要プラン『らくらくパートナー』にご加入が必要です。[新規契約時]事務手数料:33,000円(税込)、[毎月]保証料:月額賃料等の2%/諸費用及びその他契約費用は別途打合せ/更新料:100,000円

No.3900156

※消費税は10%として計算しています。※掲載されている図面・写真等は、作成方法や撮影方法・時期などにより実際とは異なる場合があります。※家具や車などは、配置のイメージであり、賃貸物件に付属していません(家具家電付き等の表示があるものを除く)。

**ポイントがたまる**  
住んでいるだけでポイントが貯まり、  
住替え時に家賃が最大3ヶ月分無料に!

積和レント株式会社  
TEL:0120-335-210  
FAX: 054-204-3026

シャーメゾンショップ静岡店

静岡県静岡市駿河区稲川2丁目1番1号 伊伝静岡駅南ビル1階  
免許番号: 国土交通大臣(1)第10668号

取引形態  
仲介