

# Sha Maison

積水ハウス品質のお部屋を シャーメゾン ショップ Shop

静鉄静岡清水線

新静岡駅 徒歩12分

モバイルで見る



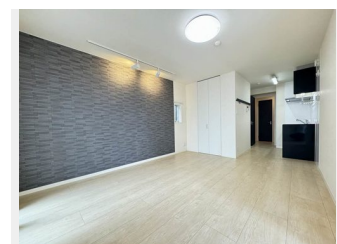
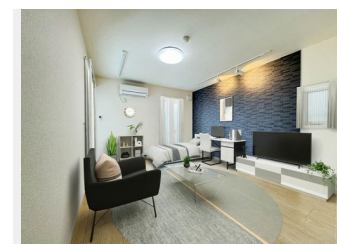
**1R**  
アパート

家賃 **64,000 円**

共益費等 5,000 円

敷金 0 円

礼金 0.5 ヶ月



積水ハウスの賃貸住宅 シャーメゾン  
**Sha Maison**

この物件の  
オススメ  
ポイント

WiFi無料! 快適なシングルライフ/浴室乾燥機・シャワー  
トイレ・追い焚き機能などの設備がついています♪

この物件についている **こだわり設備**

- 高遮音床システム
- インターネット無料(WiFi付)
- TVモニター付きインターホン
- オートロック
- 防犯カメラ
- コンロ
- IHクッキングヒーター
- 給湯設備
- 追い焚き給湯
- 浴室乾燥機
- 洗髪洗面台
- 室内物干

オートロック/空気環境配慮仕様 (SHMエアキス) / 駐輪場/高遮音床システム「SHAIDD55」/防犯カメラ/インターネット無料 (Wi-Fi対応) / LGBTQフレンドリー/高齢者対応可/マルチメディア配管有/給湯器 (追焚機能付) /浴室乾燥機/洗髪洗面化粧台/室内物干し/トイレ (洗浄機能付便座) /エアコン/照明器具/IHクッキングヒーター/カラーモニタードアホン/下駄箱/システムキッチン/ウォークインクローゼット/雨戸 (シャッタータイプ) /バルコニー

物件名	アンビエラ水落 0101号室	間取り	ワンルーム/ワンルーム11.7 (帖)
アクセス	静鉄静岡清水線 新静岡駅 徒歩12分 J R東海道本線 静岡駅 バス8分、水落町もくせい会館入口	専有面積 / 向き	34.56㎡ / 南東
所在地	静岡県静岡市葵区水落町	築年月 / 構造	2017年1月 / 重量鉄骨・1階-3階建
ランドマーク	●静岡市民文化会館/距離650m	入居 / 契約期間	即時 / 2年
		駐車場	有 (別途お問い合わせ下さい)

入居諸条件備考

保証人不要プラン要加入/シャーメゾンライフSUPPORT24 (月額1,320円税込) にご加入いただきます。/ご入居にかかる諸費用として、鍵交換費用 (初回契約時) 16,500円 (税込) /ハウスクリーニング費 52,800円 (税込) /諸費用1,070円が必要です。/火災保険へのご加入が条件となります。\*ご入居中は、借家人賠償責任保険・個人賠償責任保険が付帯された火災保険へのご加入が必要となります。積水ハウス不動産グループでは、万一の事故の際、グループが連携して迅速に対応できる「シャーメゾンライフGUARD」(\*) へのご加入を推奨しております。\*保険契約の取扱代理店は、積水ハウス不動産中部 (株) および積水ハウス不動産パートナーズ (株) となります。/積水ハウス不動産パートナーズの保証人不要プラン『らくらくパートナー』にご加入が必要です。[新規契約時] 事務手数料: 33,000円 (税込)、[毎月] 保証料: 月額賃料等の2% / 諸費用及びその他契約費用は別途打合せ/更新料: 旧賃料の1ヶ月分

No.3600114

※消費税は10%として計算しています。※掲載されている図面・写真等は、作成方法や撮影方法・時期などにより実際とは異なる場合があります。※家具や車などは、配置のイメージであり、賃貸物件に付属しておりません (家具家電付き等の表示があるものを除く)。

**ポイントがたまる**  
住んでいるだけでポイントが貯まり、  
住替え時に家賃が最大3ヶ月分無料に!

積和レント株式会社  
TEL:0120-335-210  
FAX: 054-204-3026

シャーメゾンショップ静岡店  
静岡県静岡市駿河区稲川2丁目1番1号 伊伝静岡駅南ビル1階  
免許番号: 国土交通大臣 (1) 第10668号

取引形態  
仲介