

Sha Maison

積水ハウス品質のお部屋を シャーメゾン ショップ Shop

J R 東海道本線

静岡駅 バス25分 徒歩2分

モバイルで見る



2LDK
アパート

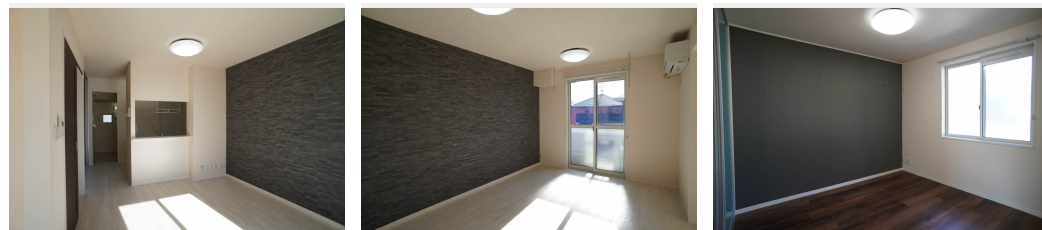
家賃 **78,000 円**

共益費等 3,900 円

敷金 0 円

礼金 0 円

礼金 0



積水ハウスの賃貸住宅 シャーメゾン

Sha Maison

この物件の
オススメ
ポイント

無料Wi-Fi設備あり♪

この物件についている **こだわり設備**

- しゃ熱断熱 複層ガラス
- インターネット 無料(WiFi付)
- TVモニター付き インターホン
- コンロ
- 給湯設備
- 追い焚き給湯
- 浴室乾燥機
- 洗髪洗面台
- 室内物干
- 温水洗浄便座

駐車場あり/駐輪場(屋根付き)/防音(2F床ALC板)/造園・植栽/外周フェンス/外灯/駐車場舗装白線引/インターネット無料(Wi-Fi対応)/LGBTQフレンドリー/高齢者対応可/玄関鍵(ディンプルキー)/モニター付ドアホン/給湯器(追焚機能付)/シャワー/浴室乾燥機/洗髪洗面化粧台/トイレ(洗浄機能付便座)/しゃ熱断熱複層ガラス/バルコニー/下駄箱/照明器具/火災警報器(煙感知式)/火災警報器(熱感知式)/玄関鍵(①キー②ロック)/2口コンロ/室内物干し/トイレ棚手摺/洗面所棚/トイレ収納棚/アクセントタイル

物件名	エスペランサ A202号室	間取り	2LDK/洋室6.2 洋室5.1 LDK11 (帖)
アクセス	J R 東海道本線 静岡駅 バス25分、常葉短大入口 バス停 徒歩2分	専有面積 / 向き	57.17㎡ / 南
所在地	静岡県静岡市葵区瀬名 1 丁目	築年月 / 構造	2012年1月 / 軽量鉄骨・2階-2階建
ランドマーク	●静岡市立西奈図書館 / 距離110m	入居 / 契約期間	即時 / 2年
		駐車場	有 (別途お問い合わせ下さい)

入居諸条件備考

保証人不要プラン要加入/シャーメゾンライフSUPPORT24 (月額1,320円税込)にご加入いただきます。/ご入居にかかる諸費用として、鍵交換費用(初回契約時)16,500円(税込)/ハウスクリーニング費82,500円(税込)/諸費用500円が必要です。/火災保険へのご加入が条件となります。*ご入居中は、借家人賠償責任保険・個人賠償責任保険が付帯された火災保険へのご加入が必要となります。積水ハウス不動産グループでは、万一の事故の際、グループが連携して迅速に対応できる「シャーメゾンライフGUARD」(*)へのご加入を推奨しております。*保険契約の取扱代理店は、積水ハウス不動産中部(株)および積水ハウス不動産パートナーズ(株)となります。/積水ハウス不動産パートナーズの保証人不要プラン『らくらくパートナー』に加入が必要です。【新規契約時】事務手数料:33,000円(税込)、【毎月】保証料:月額賃料等の2%/諸費用及びその他契約費用は別途打合せ/更新料:40,000円

No.3000334

※消費税は10%として計算しています。※掲載されている図面・写真等は、作成方法や撮影方法・時期などにより実際とは異なる場合があります。※家具や車などは、配置のイメージであり、賃貸物件に付属していません(家具家電付き等の表示があるものを除く)。

ポイントがたまる
住んでいるだけでポイントが貯まり、住替え時に家賃が最大3ヶ月分無料に!

積和レント株式会社
TEL:0120-335-210
FAX: 054-204-3026

シャーメゾンショップ静岡店

静岡県静岡市駿河区稲川2丁目1番1号 伊伝静岡駅南ビル1階
免許番号: 国土交通大臣(1)第10668号

取引形態
仲介