



**2K**  
アパート

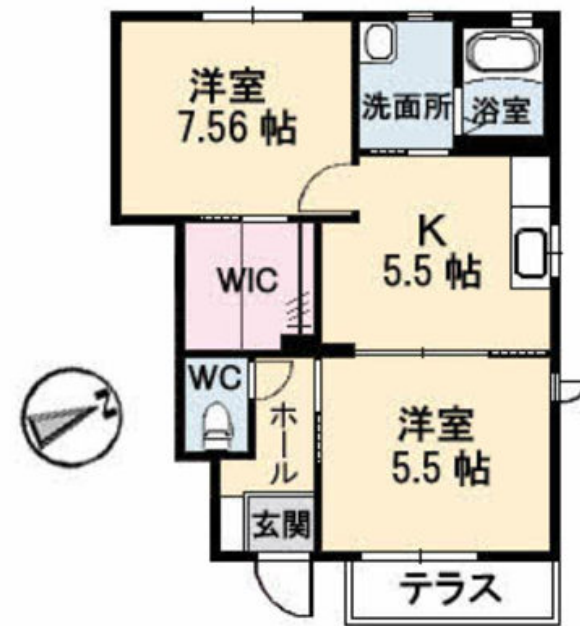
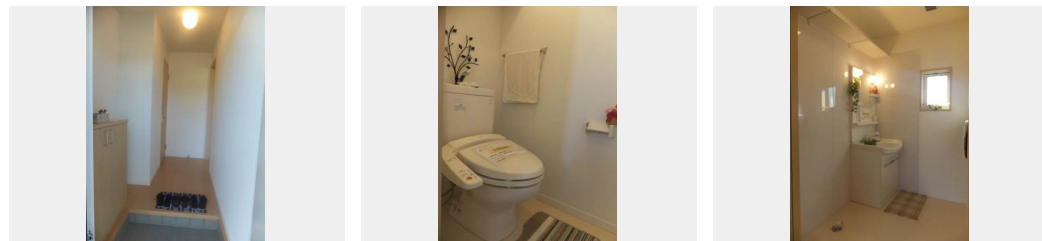
家賃 **48,000 円**

共益費等 2,000 円

敷金 30,000 円

礼金 0 円

礼金 0



積水ハウスの賃貸住宅 シャーメゾン  
**Sha Maison**

この物件の  
**オススメ  
ポイント**

居室照明・エアコン（1F：2基、2F：3基）・追焚き機能付バス・3口ガスコンロ・物置付で快適生活。山陰道安来道路まで約1.5kmで、松江・米子地区への通勤も可能です。

この物件についている **こだわり設備**

- TVモニター付きインターホン
- 追い焚き給湯
- エアコン
- 対面キッチン
- 浴室乾燥機
- フローリング付
- コンロ
- 洗濯洗面台
- 大型収納
- 給湯設備
- 温水洗浄便座

駐車場あり／BS／ゴミ集積場（敷地内）／駐輪場（屋根付き）／LGBTQフレンドリー／モニタードアホン／電話配管有／システムキッチン／給湯器（追焚き機能付）／バス・トイレ（セパレート）／浴室乾燥機／フローリング／バルコニー／エアコン／複層ガラス／ストッカー／照明器具／トイレ（温水洗浄便座）／玄関鍵（オプナス）／対面キッチン／洗髪洗面化粧台／コンロ／洗濯機置場（室内）／高齢者対応可

物件名	シャーメゾン・アーク A0101号室	間取り	2K／K5.5 洋室5.5 洋室7.5 (帖)
アクセス	バス、社日橋 バス停 徒歩3分	専有面積 / 向き	46.68㎡ / 南東
所在地	島根県安来市切川町 1 2 9 8 番地 2	築年月 / 構造	2009年2月下旬 / 軽量鉄骨・1階-2階建
ランドマーク	●社日橋バス停 / 距離240m	入居 / 契約期間	即時 / 2年
		駐車場	駐車場無料 / 舗装白線引

入居諸条件備考

内覧・契約については、貸主の指定する仲介業者を介して行いますので、所定の仲介手数料が必要となります。／シャーメゾンライフSUPPORT 24（月額880円税込）にご加入いただきます。／ご入居にかかる諸費用として、鍵販売手数料（初回契約時）13,200円（税込）、クリーニング特約料（初回契約時）60,500円（税込）、エアコンクリーニング費用（退去時）12,320円（税込）が必要です。／火災保険へのご加入が条件となります。＊ご入居中は、借家人賠償責任保険・個人賠償責任保険が付帯された火災保険へのご加入が必要となります。積水ハウス不動産グループでは、万一の事故の際、グループが連携して迅速に対応できる「シャーメゾンライフGUARD」(\*)へのご加入を推奨しております。＊保険契約の取扱代理店は、積水ハウス不動産中国四国(株)および積水ハウス不動産パートナーズ(株)となります。／積水ハウス不動産パートナーズの保証人不要プラン『らくらくパートナー』に加入が必要です。[新規契約時]事務手数料: 33,000円(税込)、[毎月]保証料: 月額賃料等の2%/諸費用及び、契約に要する費用は別途打合せ/更新料: 30,000円

※消費税は10%として計算しています。※掲載されている図面・写真等は、作成方法や撮影方法・時期などにより実際とは異なる場合があります。＊家具や車などは、配置のイメージであり、賃貸物件に付属しておりません（家具家電付き等の表示があるものを除く）。

**ポイントがたまる**  
住んでいるだけでポイントが貯まり、住替え時に家賃が最大3ヶ月分無料に!

**らくらくパートナー**  
気分も手間もお財布も、らくらく。保証人不要のらくらくパートナー

積水ハウス不動産中国四国株式会社山陰賃貸営業所

TEL:0852-59-5323  
FAX: 0852-59-5320

島根県松江市学園南2丁目5-28  
免許番号: 国土交通大臣(11)第3122号  
所属団体: (公社)島根県宅地建物取引業協会 / 中国地区不動産公正取引協議会 / (一社)不動産流通経営協会

取引形態  
貸主