

一畑バス

バス 白枝バス停 下車 徒歩5分

モバイルで見る



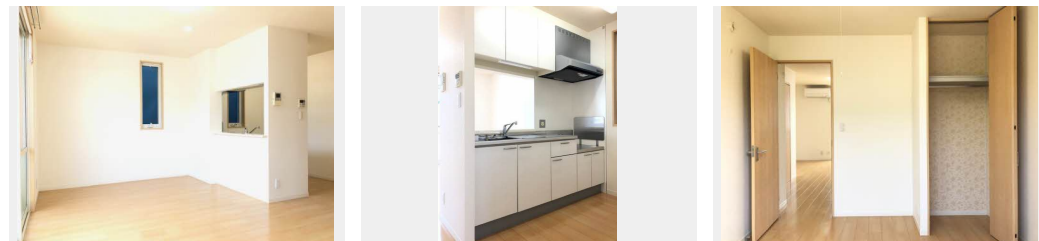
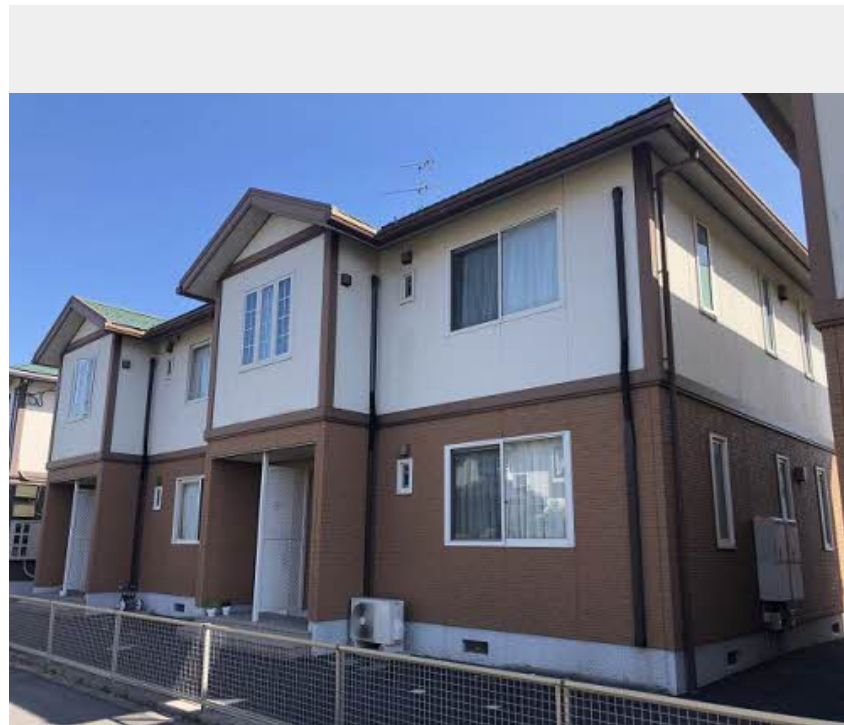
2LDK
アパート

家賃 **60,000 円**

共益費等 2,200 円

敷金 0 ヶ月

礼金 0.5 ヶ月



この物件の
オススメ
ポイント

【無料Wi-Fi導入済☆】スーパーセンタートライアル出雲
白枝町店まで500m☆イオンモール出雲まで800m★ドラ
ッグストアウェルネス白枝店まで600mです♪出雲バイパス
まで300m・・・

- この物件についている こだわり設備
- インターネット 無料(WiFi付)
 - TVモニター付き インターホン
 - 対面キッチン
 - 給湯設備
 - 追い焚き給湯
 - 浴室乾燥機
 - 洗面洗面台
 - 温水洗浄便座
 - エアコン
 - フローリング付
 - 大型収納

駐車場あり / B S / ゴミ集積場 (敷地内) / 駐輪場 (屋根付き) / L G B T Q フレンドリー / インター
ネット無料 (Wi-Fi対応) / モニタ付ドアホン / 電話配管有 / 対面キッチン / 給湯器 (追焚機能付
)/ バス・トイレ (セパレート) / 浴室乾燥機 / エアコン / フローリング / バルコニー / 玄関鍵 (オプ
ナス) / ストッカー / トイレ (温水洗浄便座) / 洗髪洗面化粧台 / 照明器具 / 洗濯機置場 (室内) / 高
齢者対応可

物件名 ウエストツリー B棟 B0103号室

間取り 2LDK/-

アクセス バス、白枝バス停 徒歩5分

専有面積 / 向き 54.01㎡ / 南

所在地 島根県出雲市白枝町字壺丁田678番地1

築年月 / 構造 2007年8月上旬 / 軽量鉄骨・1階-2階建

入居 / 契約期間 即時 / 2年

ランドマーク ●ファミリーマートJAいずも高松店 / 距離100m

駐車場 駐車場無料 / 舗装白線引

入居諸条件備考
内覧・契約については、貸主の指定する仲介業者を介して行いますので、所定の仲介手数料が必要となります。
/ シャーメゾンライフSUPPORT 24 (月額1,320円税込) にご加入いただきます。/ ご入居にかかる諸
費用として、鍵販売手数料 (初回契約時) 13,200円 (税込)、クリーニング特約料 (初回契約時) 60,500円
 (税込)、エアコンクリーニング費用 (退去時) 12,320円 (税込) が必要です。/ 火災保険へのご加入が条件と
 なります。*ご入居中は、借家人賠償責任保険・個人賠償責任保険が付帯された火災保険へのご加入が必要となり
 ます。積水ハウス不動産グループでは、万一の事故の際、グループが連携して迅速に対応できる「シャーメゾンラ
 イフGUARD」(*) へのご加入を推奨しております。*保険契約の取扱代理店は、積水ハウス不動産中国四国
 (株) および積水ハウス不動産パートナーズ (株) となります。/ 積水ハウス不動産パートナーズの保証人不要プ
 ラン『らくらくパートナー』に加入が必要です。【新規契約時】事務手数料: 33,000円 (税込)、[毎月
] 保証料: 月額賃料等の2% / 諸費用及びその他契約費用は別途打合せ / 更新料: 30,000円

No.1470901

※消費税は10%として計算しています。※掲載されている図面・写真等は、作成方法や撮影方法・時期などにより実際とは異なる場合があります。※家具や車などは、配置のイメージであり、賃貸物件に付属していません (家具家電付き等の表示があるものを除く)。

ポイントがたまる
住んでいるだけでポイントが貯まり、
住替え時に家賃が最大3ヶ月分無料に!

らくらくパートナー
気分も手間もお財布も、らくらく。
保証人不要のらくらくパートナー

積水ハウス不動産中国四国株式会社山陰賃貸営業所

TEL:0852-59-5323
FAX: 0852-59-5320

島根県松江市学園南2丁目5-28
免許番号: 国土交通大臣 (11) 第3122号
所属団体: (公社) 島根県宅地建物取引業協会 / 中国地区不動産公正取引協
議会 / (一社) 不動産流通経営協会

取引形態
貸主