

Sha Maison

積水ハウス品質のお部屋を シャーメゾン ショップ Shop

J R山陰本線

直江駅 徒歩24分

1LDK
アパート

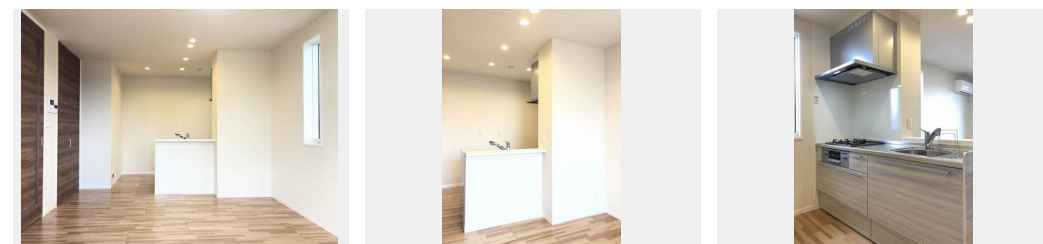
家賃 **64,000 円**

共益費等 2,000 円

敷金 1ヶ月

礼金 1ヶ月

モバイルで見る



積水ハウスの賃貸住宅 シャーメゾン

Sha Maison

この物件の
オススメ
ポイント

2023年2月1日完成!! 斐川生協病院(260m) 東側にある1LDKの『シャーメゾン』です!!!! インターネット(Wi-Fi)が無料でご使用頂けます。室内には、全身鏡・エコジョーズ・・・

この物件についている こだわり設備

- しゃ熱断熱複層ガラス
- TVモニター付きインターホン
- 対面キッチン
- 対面キッチン
- コンロ
- 給湯設備
- 追い焚き給湯
- 浴室乾燥機
- 洗髪洗面台
- 温水洗浄便座
- エアコン
- フローリング付
- WIC・納戸

駐車場あり/BS/TVアンテナ/インターネット対応(専用回線)/ゴミ集積場(敷地内)/駐輪場(屋根付き)/玄関鍵(オプナス)/玄関鍵(ディンプルキー)/玄関鍵(①キー②ロック)/給湯箇所(浴室・台所・洗面所)/カラーモニター付ドアホン/対面キッチン/システムキッチン(鏡面扉)/コンロ/給湯器(追焚機能付)/24H換気システム/浴室乾燥機(暖房乾燥)/洗髪洗面化粧台/トイレ(温水洗浄便座)/エアコン/しゃ光複層ガラス/しゃ熱断熱複層ガラス/フローリング/網戸/バルコニー/ストッカー/ウォークインクローゼット/照明器具/火災警報器(煙感知式)/消火

物件名 Posto直江 0203号室
アクセス J R山陰本線 直江駅 徒歩24分
所在地 島根県出雲市斐川町直江 4 9 1 4 - 1 3
ランドマーク ●斐川生協病院/距離260m

間取り 1LDK/LDK12.5 洋室6.5(帖)
専有面積/向き 50.21㎡/南
築年月/構造 2022年12月上旬/軽量鉄骨・2階-2階建
入居/契約期間 2024年12月上旬/2年
駐車場 駐車場空有り/舗装白線引/月3300円

入居諸条件備考

シャーメゾンライフSUPPORT24(月額880円税込)にご加入いただきます。/ご入居にかかる諸費用として、鍵販売手数料(初回契約時)16,500円(税込)、クリーニング費用(退去時)60,500円(税込)、エアコンクリーニング費用(退去時)12,320円(税込)が必要です。/火災保険へのご加入が条件となります。*ご入居中は、借家人賠償責任保険・個人賠償責任保険が付帯された火災保険へのご加入が必要となります。積水ハウス不動産グループでは、万が一の事故の際、グループが連携して迅速に対応できる「シャーメゾンライフGUARD」(*)へのご加入を推奨しております。*保険契約の取扱代理店は、積水ハウス不動産中国四国(株)および積水ハウス不動産パートナーズ(株)となります。/積水ハウス不動産パートナーズの保証人不要プラン『らくらくパートナー』にご加入が必要です。[新規契約時]事務手数料:33,000円(税込)、[毎月]保証料:月額賃料等の2%/諸費用及び、契約に要する費用は別途打合せ/更新料:30,000円

※消費税は10%として計算しています。※掲載されている図面・写真等は、作成方法や撮影方法・時期などにより実際とは異なる場合があります。※家具や車などは、配置のイメージであり、賃貸物件に付属していません(家具家電付き等の表示があるものを除く)。

ポイントがたまる
住んでいるだけでポイントが貯まり、
住替え時に家賃が最大3ヶ月分無料に!

らくらくパートナー
気分も手間もお財布も、らくらく。
保証人不要のらくらくパートナー

積水ハウス不動産中国四国株式会社山陰賃貸営業所

TEL:0852-59-5323
FAX: 0852-59-5320

島根県松江市学園南2丁目5-28
免許番号: 国土交通大臣(11)第3122号
所属団体: (公社)島根県宅地建物取引業協会/中国地区不動産公正取引協議会/(一社)不動産流通経営協会

取引形態
代理