

Sha Maison

積水ハウス品質のお部屋を シャーメゾン ショップ Shop

J R山陰本線

江南駅 徒歩13分

2LDK
アパート

家賃 **62,000 円**

共益費等 2,000 円

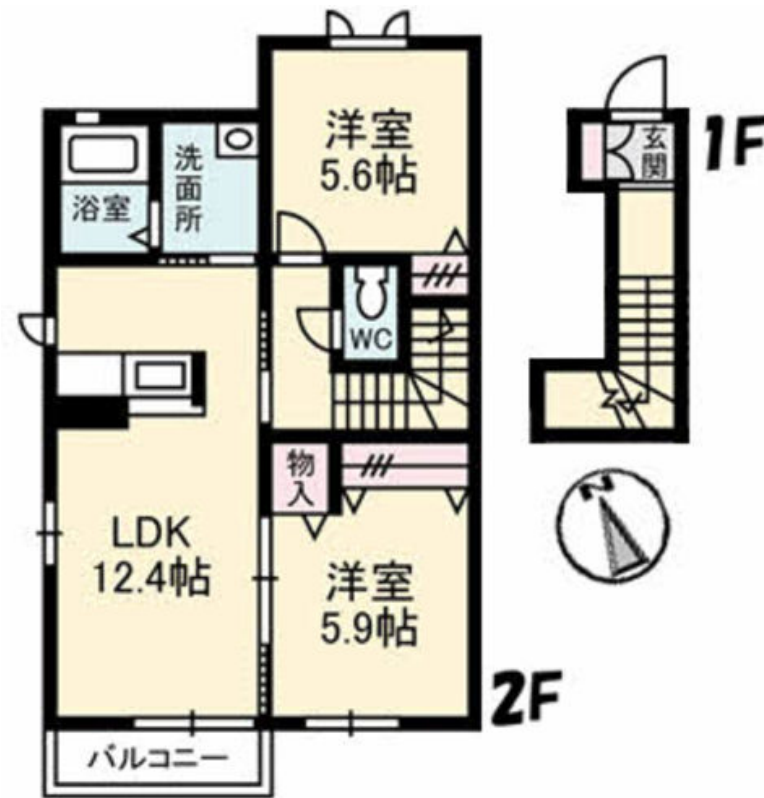
敷金 0 ヶ月

礼金 0 ヶ月

モバイルで見る



礼金 0



積水ハウスの賃貸住宅 シャーメゾン

Sha Maison

この物件の
オススメ
ポイント

【無料Wi-Fi導入済☆】湖陵町のオール電化シャーメゾン！！エコキュートを採用しており、光熱費も削減★☆神西湖を左手に国道9号線を進み、ローソン湖陵店を左折後、道なりにすすむと正面・・・

この物件についている **こだわり設備**

- しゃ熱断熱 複層ガラス
- インターネット 無料(WiFi付)
- TVモニター付き インターホン
- コンロ
- IHクッキング ヒーター
- オール電化
- 給湯設備
- エコキュート
- 浴室乾燥機
- 洗髪洗面台
- 温水洗浄便座
- エアコン

駐車場あり/インターネット無料(Wi-Fi対応)/オール電化/ゴミ集積場(敷地内)/駐輪場(屋根付き)/LGBTQフレンドリー/玄関鍵(①キー②ロック)/玄関鍵(オプナス)/給湯箇所(浴室・台所・洗面所)/カラーモニター付ドアホン/マルチメディア配管有/IHクッキングヒーター/エコキュート/24H換気システム/浴室乾燥機/洗髪洗面化粧台/トイレ(温水洗浄便座)/エアコン/ストッカー/照明器具/スライディングスクリーン/しゃ熱断熱複層ガラス/フローリング/バス・トイレ(セパレート)/洗濯機置場(室内)/高齢者対応可

物件名 ヴィアソーレ光 0205号室
アクセス J R山陰本線 江南駅 徒歩13分
所在地 島根県出雲市湖陵町三部9 2 3 番地 1
ランドマーク ●市立湖陵中学校/距離200m

間取り 2LDK/-
専有面積 / 向き 60.87㎡ / 南西
築年月 / 構造 2014年3月下旬 / 軽量鉄骨・2階-2階建
入居 / 契約期間 即時 / 2年
駐車場 駐車場無料 / 舗装白線引

入居諸条件備考

内覧・契約については、貸主の指定する仲介業者を介して行いますので、所定の仲介手数料が必要となります。/シャーメゾンライフSUPPORT 24 (月額1,320円税込)にご加入いただきます。/ご入居にかかる諸費用として、鍵販売手数料(初回契約時)16,500円(税込)、クリーニング特約料(初回契約時)71,500円(税込)、エアコンクリーニング費用(退去時)12,320円(税込)が必要です。/火災保険へのご加入が条件となります。*ご入居中は、借家人賠償責任保険・個人賠償責任保険が付帯された火災保険へのご加入が必要となります。積水ハウス不動産グループでは、万一の事故の際、グループが連携して迅速に対応できる「シャーメゾンライフGUARD」(*)へのご加入を推奨しております。*保険契約の取扱代理店は、積水ハウス不動産中国四国(株)および積水ハウス不動産パートナーズ(株)となります。/積水ハウス不動産パートナーズの保証人不要プラン『らくらくパートナー』に加入が必要です。【新規契約時】事務手数料:33,000円(税込)、[毎月]保証料:月額賃料等の2%/諸費用及びその他契約費用は別途打合せ/更新料:30,000円

*消費税は10%として計算しています。*掲載されている図面・写真等は、作成方法や撮影方法・時期などにより実際とは異なる場合があります。*家具や車などは、配置のイメージであり、賃貸物件に付属していません(家具家電付き等の表示があるものを除く)。

No.2002452

ポイントがたまる
住んでいるだけでポイントが貯まり、住替え時に家賃が最大3ヶ月分無料に!

らくらくパートナー
気分も手間もお財布も、らくらく。保証人不要のらくらくパートナー

積水ハウス不動産中国四国株式会社山陰賃貸営業所

TEL:0852-59-5323
FAX: 0852-59-5320

島根県松江市学園南2丁目5-28
免許番号: 国土交通大臣(11)第3122号
所属団体: (公社)島根県宅地建物取引業協会/中国地区不動産公正取引協議会/(一社)不動産流通経営協会

取引形態
貸主