

Sha Maison

積水ハウス品質のお部屋を シャーメゾン ショップ Shop

J R山陰本線

直江駅 距離3km

モバイルで見る



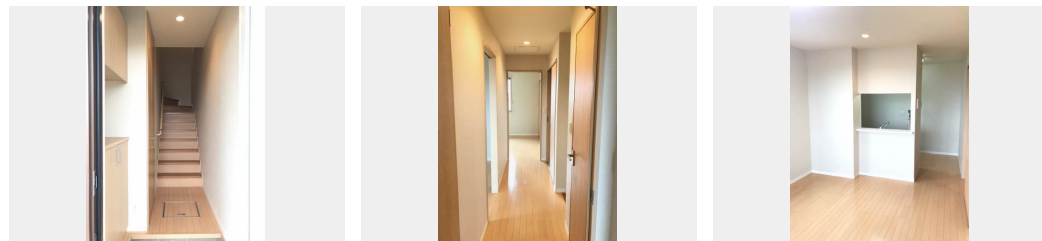
2LDK
アパート

家賃 **66,000 円**

共益費等 2,000 円

敷金 0 ヶ月

礼金 1 ヶ月



積水ハウスの賃貸住宅 シャーメゾン

Sha Maison

この物件の
オススメ
ポイント

オール電化シャーメゾンです★エコキュートを採用！IHクッキングヒーター付きキッチンが魅力的◎♪国道9号線まで500mで、出雲市内は松江市内へも行きやすい立地です♪駐車場も並列で2台・・・

この物件についている **こだわり設備**

- しゃ熱断熱 複層ガラス
- インターネット 無料(WiFi付)
- TVモニター付き インターホン
- コンロ
- IHクッキング ヒーター
- オール電化
- 給湯設備
- エコキュート
- 浴室乾燥機
- 洗髪洗面台
- 温水洗浄便座
- エアコン

駐車場あり / TVアンテナ / BS / オール電化 / ゴミ集積場 (敷地内) / 駐輪場 (屋根付き) / インターネット無料 (Wi-Fi対応) / LGBTQフレンドリー / 玄関鍵 (オプナス) / 玄関鍵 (①キー ②ロック) / 給湯箇所 (浴室・台所・洗面所) / カラーモニタ付ドアホン / IHクッキングヒーター / エコキュート / 24H換気システム / 洗髪洗面化粧台 / トイレ (温水洗浄便座) / エアコン / AP用フローリング / ストッカー / ウォークインクローゼット / 火災警報器 (煙感知式) / しゃ熱断熱複層ガラス / 浴室乾燥機 (暖房乾燥) / バス・トイレ (セパレート) / 洗濯機置場 (室内) / 高齢者対応可

入居諸条件備考

内覧・契約については、貸主の指定する仲介業者を介して行いますので、所定の仲介手数料が必要となります。/ シャーメゾンライフSUPPORT24 (月額1,320円税込) にご加入いただきます。/ ご入居にかかる諸費用として、鍵販売手数料 (初回契約時) 13,200円 (税込)、クリーニング特約料 (初回契約時) 71,500円 (税込)、エアコンクリーニング費用 (退去時) 12,320円 (税込) が必要です。/ 火災保険へのご加入が条件となります。*ご入居中は、借家人賠償責任保険・個人賠償責任保険が付帯された火災保険へのご加入が必要となります。積水ハウス不動産グループでは、万一の事故の際、グループが連携して迅速に対応できる「シャーメゾンライフGUARD」(*)へのご加入を推奨しております。*保険契約の取扱代理店は、積水ハウス不動産中国四国(株) および積水ハウス不動産パートナーズ(株)となります。/ 積水ハウス不動産パートナーズの保証人不要プラン『らくらくパートナー』に加入が必要です。【新規契約時】事務手数料: 33,000円 (税込)、[毎月] 保証料: 月額賃料等の2% / 諸費用及びその他契約費用は別途打合せ / 更新料: 30,000円

No.2001537

※消費税は10%として計算しています。※掲載されている図面・写真等は、作成方法や撮影方法・時期などにより実際とは異なる場合があります。※家具や車などは、配置のイメージであり、賃貸物件に付属していません (家具家電付き等の表示があるものを除く)。

物件名 リラ・ショーカ 0201号室
アクセス J R山陰本線 直江駅 距離3km
所在地 島根県出雲市斐川町上庄原 1 8 4 9 番地
ランドマーク ●島根警察犬訓練所 / 距離507m

間取り 2LDK / LDK 11.1 洋室7.4 洋室5.6 (帖)
専有面積 / 向き 64.25㎡ / 東
築年月 / 構造 2012年11月中旬 / 軽量鉄骨・2階-2階建
入居 / 契約期間 2025年1月下旬 / 2年
駐車場 駐車場無料 / 舗装白線引

ポイントがたまる
住んでいるだけでポイントが貯まり、住替え時に家賃が最大3ヶ月分無料に!

らくらくパートナー
気分も手間もお財布も、らくらく。保証人不要のらくらくパートナー

積水ハウス不動産中国四国株式会社山陰賃貸営業所

TEL:0852-59-5323
FAX: 0852-59-5320

島根県松江市学園南2丁目5-28
免許番号: 国土交通大臣(11)第3122号
所属団体: (公社)島根県宅地建物取引業協会 / 中国地区不動産公正取引協議会 / (一社)不動産流通経営協会

取引形態
貸主