

Sha Maison

積水ハウス品質のお部屋を シャーメゾン ショップ Shop

バス 上成橋バス 下車 徒歩7分

モバイルで見る



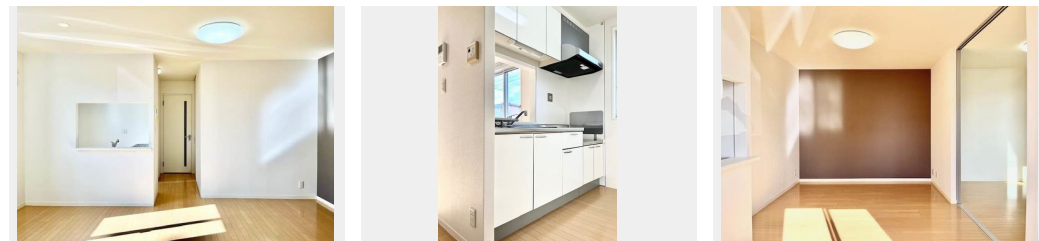
1LDK
アパート

家賃 **53,000 円**

共益費等 2,000 円

敷金 0 ヶ月

礼金 0.5 ヶ月



積水ハウスの賃貸住宅 シャーメゾン

Sha Maison

この物件の
オススメ
ポイント

9号線の国土交通省前交差点より南へ200m行くと左手にあります★ローソン出雲大津新崎店まで400m、グッディー上成店まで420mで買い物にも行きやすい立地★エアコン・基
・浴室乾燥機・・・

この物件についている こだわり設備

- しゃ熱断熱 複層ガラス
- 浴室乾燥機
- フローリング付
- TVモニター付き インターホン
- 洗面洗面台
- 専用庭
- 対面キッチン
- 対面キッチン
- 温水洗浄便座
- WIC・納戸
- 給湯設備
- エアコン
- 大型収納

駐車場あり / BS / 地デジ対応 (アンテナ対応) / 散水栓 / ゴミ集積場 (敷地内) / 駐輪場 (屋根付き) / 防音 (2F床ALC板) / LGBTQフレンドリー / 玄関鍵 (①キー②ロック) / 玄関鍵 (オプナス) / 給湯箇所 (浴室・台所・洗面所) / カラーモニター付ドアホン / マルチメディア配管有 / 対面キッチン / 独立キッチン / ガス漏れ警報機 / バス・トイレ (セパレート) / 24H換気システム / 浴室乾燥機 (暖房乾燥) / 洗面化粧台 / トイレ (暖房洗浄便座) / エアコン / エアコン配線有 / しゃ熱断熱複層ガラス / フローリング / バルコニー / ウォークインクローゼット / キッチン収納 / ストッカー

物件名 Casa Comodo A0101号室

アクセス バス、上成橋バス、バス停 徒歩7分

所在地 島根県出雲市大津新崎町5丁目55

ランドマーク ●●

間取り 1LDK/-

専有面積 / 向き 44.55㎡ / 南

築年月 / 構造 2011年6月下旬 / 軽量鉄骨・1階-2階建

入居 / 契約期間 即時 / 2年

駐車場 駐車場無料 / 舗装白線引

入居諸条件備考

内覧・契約については、貸主の指定する仲介業者を介して行いますので、所定の仲介手数料が必要となります。/ シャーメゾンライフSUPPORT 24 (月額880円税込) にご加入いただきます。/ ご入居にかかる諸費用として、鍵販売手数料 (初回契約時) 13,200円 (税込)、クリーニング特約料 (初回契約時) 49,500円 (税込)、エアコンクリーニング費用 (退去時) 12,320円 (税込) が必要です。/ 火災保険へのご加入が条件となります。*ご入居中は、借家人賠償責任保険・個人賠償責任保険が付帯された火災保険へのご加入が必要となります。積水ハウス不動産グループでは、万一の事故の際、グループが連携して迅速に対応できる「シャーメゾンライフGUARD」(*)へのご加入を推奨しております。*保険契約の取扱代理店は、積水ハウス不動産中国四国(株)および積水ハウス不動産パートナーズ(株)となります。/ 積水ハウス不動産パートナーズの保証人不要プラン『らくらくパートナー』に加入が必要です。[新規契約時]事務手数料: 33,000円 (税込)、[毎月]保証料: 月額賃料等の2% / 諸費用及び、契約に要する費用は別途打合せ / 更新料: 30,000円

※消費税は10%として計算しています。※掲載されている図面・写真等は、作成方法や撮影方法・時期などにより実際とは異なる場合があります。※家具や車などは、配置のイメージであり、賃貸物件に付属しておりません (家具家電付き等の表示があるものを除く)。

ポイントがたまる
住んでいるだけでポイントが貯まり、住替え時に家賃が最大3ヶ月分無料に!

らくらくパートナー
気分も手間もお財布も、らくらく。保証人不要のらくらくパートナー

積水ハウス不動産中国四国株式会社山陰賃貸営業所

TEL:0852-59-5323
FAX: 0852-59-5320

島根県松江市学園南2丁目5-28
免許番号: 国土交通大臣(11)第3122号
所属団体: (公社)島根県宅地建物取引業協会 / 中国地区不動産公正取引協議会 / (一社)不動産流通経営協会

取引形態
貸主