

# Sha Maison

積水ハウス品質のお部屋を シャーメゾン ショップ Shop

一畑バス

バス 姫原町バス停 下車 徒歩12分

モバイルで見る



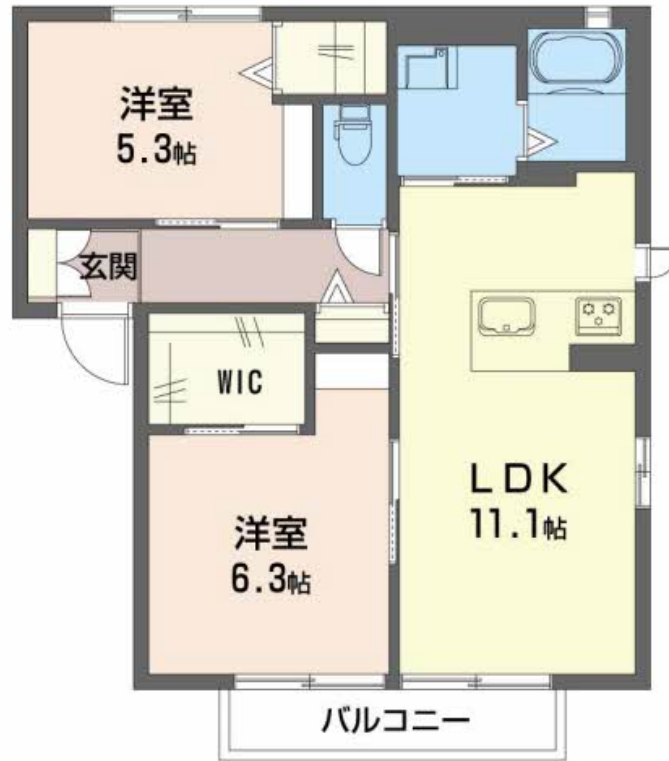
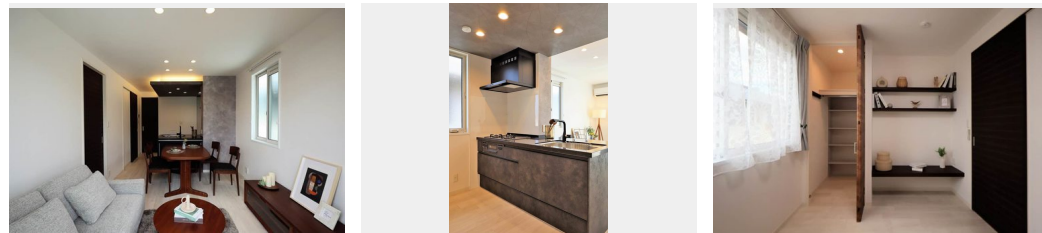
2LDK  
アパート

家賃 **75,000 円**

共益費等 2,000 円

敷金 0 ヶ月

礼金 1 ヶ月



積水ハウスの賃貸住宅 シャーメゾン

Sha Maison

この物件の  
オススメ  
ポイント

キッチン・浴室・洗面化粧台を一新、室内の内装・建具も全交換♪室内にはW I C、ワークスペースも新設★機能性・意匠性を兼ね備えた積水ハウスグループのリノベーションを是非ご体感ください☆

この物件についている **こだわり設備**

- TVモニター付きインターホン
- 防犯カメラ
- 対面キッチン
- 浴室乾燥機
- 洗髪洗面台
- 室内物干
- 温水洗浄便座
- エアコン
- フローリング付
- 大型収納

駐車場あり / B S / ゴミ集積場 (敷地内) / 駐輪場 (屋根付き) / 防犯カメラ / L G B T Q フレンドリー / モニタ付ドアホン / 電話配管有 / 対面キッチン / バス・トイレ (セパレート) / 浴室乾燥機 / エアコン / フローリング / バルコニー / 玄関鍵 (オプナス) / ストッカー / 照明器具 / トイレ (温水洗浄便座) / 洗髪洗面化粧台 / 室内物干し / 洗濯機置場 (室内) / 高齢者対応可

物件名 Neu Leben A0202号室  
アクセス バス、姫原町バス停 徒歩12分  
所在地 島根県出雲市大津朝倉 1 丁目 1 1 番地 2  
ランドマーク ●

間取り 2LDK / -  
専有面積 / 向き 54.07㎡ / 南  
築年月 / 構造 2005年6月下旬 / 軽量鉄骨・2階-2階建  
入居 / 契約期間 即時 / 2年  
駐車場 駐車場無料 / 舗装白線引

入居諸条件備考

内覧・契約については、貸主の指定する仲介業者を介して行いますので、所定の仲介手数料が必要となります。/ シャーメゾンライフSUPPORT 24 (月額880円税込) にご加入いただきます。/ ご入居にかかる諸費用として、鍵販売手数料 (初回契約時) 13,200円 (税込)、クリーニング特約料 (初回契約時) 60,500円 (税込)、エアコンクリーニング費用 (退去時) 12,320円 (税込) が必要です。/ 火災保険へのご加入が条件となります。\* 借家人賠償責任保険・個人賠償責任保険が付帯された火災保険へのご加入が必要となります。積水ハウス不動産グループでは、万一の事故の際、グループが連携して迅速に対応できる「シャーメゾンライフGUARD」(\*) へのご加入を推奨しております。\* 保険契約の取扱代理店は、積水ハウス不動産中国四国 (株) および積水ハウス不動産パートナーズ (株) となります。/ 積水ハウス不動産パートナーズの保証人不要プラン『らくらくパートナー』に加入が必要です。[新規契約時] 事務手数料: 33,000円 (税込)、[毎月] 保証料: 月額賃料等の2% / 諸費用及び、契約に要する費用は別途打合せ / 更新料: 30,000円

※消費税は10%として計算しています。※掲載されている図面・写真等は、作成方法や撮影方法・時期などにより実際とは異なる場合があります。※家具や車などは、配置のイメージであり、賃貸物件に付属していません (家具家電付き等の表示があるものを除く)。

**ポイントがたまる**  
住んでいるだけでポイントが貯まり、住替え時に家賃が最大3ヶ月分無料に!

**らくらくパートナー**  
気分も手間もお財布も、らくらく。保証人不要のらくらくパートナー

積水ハウス不動産中国四国株式会社山陰賃貸営業所

TEL:0852-59-5323  
FAX: 0852-59-5320

島根県松江市学園南 2 丁目 5 - 2 8  
免許番号: 国土交通大臣 (11) 第 3122号  
所属団体: (公社) 島根県宅地建物取引業協会 / 中国地区不動産公正取引協議会 / (一社) 不動産流通経営協会

取引形態  
貸主