

Sha Maison

積水ハウス品質のお部屋を シャーメゾン ショップ Shop

松江市営バス

バス 黒田町井出の内バス停 下車 徒歩4分

📱 モバイルで見る



2DK
アパート

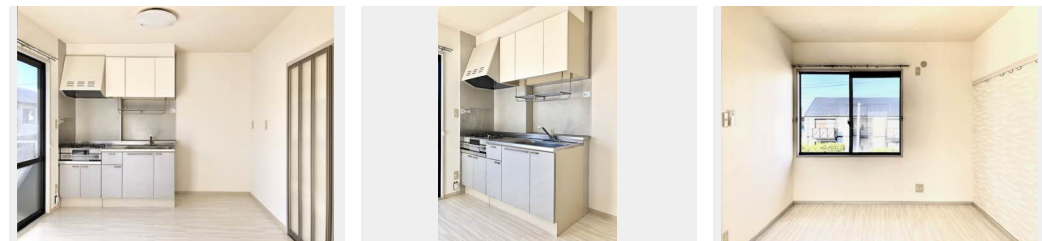
家賃 **63,000 円**

共益費等 2,000 円

敷金 50,000 円

礼金 0 ヶ月

礼金 0



積水ハウスの賃貸住宅 シャーメゾン
Sha Maison

🏠 この物件の
**オススメ
ポイント**

クリーニング特約料不要です!! ドラッグストアウェルネス黒田店まで400mで、近隣に便利施設も整っております
♪ (※号室によってはWi-Fi利用の為に室内工事をご入居後となる場合がございます・・・)

👉 この物件についている **こだわり設備**

- TVモニター付きインターホン
- 給湯設備
- 洗髪洗面台
- 温水洗浄便座
- エアコン

駐車場あり / CATV / インターネット対応 / ゴミ集積場 (敷地内) / 駐輪場 (屋根付き) / 玄関鍵 (オプナス) / 給湯箇所 (浴室・台所・洗面所) / カラーモニター付ドアホン / 給湯器 / 洗髪洗面化粧台 / トイレ (温水洗浄便座) / エアコン / クッションフロア / バス・トイレ (セパレート) / 洗濯機置場 (室内)

物件名	コーポ中野場 Ⅷ棟 0216号室	間取り	2DK/-
アクセス	バス、黒田町井出の内バス停 徒歩4分	専有面積 / 向き	43.42㎡ / 南
所在地	島根県松江市黒田町9番地5	築年月 / 構造	1998年3月中旬 / 軽量鉄骨・2階-2階建
ランドマーク	●マルマン黒田店	入居 / 契約期間	即時 / 2年
		駐車場	駐車場無料 / 舗装白線引

入居諸条件備考

シャーメゾンライフSUPPORT24 (月額1,320円税込) にご加入いただきます。/ご入居にかかる諸費用として、鍵販売手数料 (初回契約時) 13,200円 (税込)、クリーニング費用 (退去時) 49,500円 (税込)、エアコンクリーニング費用 (退去時) 12,320円 (税込) が必要です。/火災保険へのご加入が条件となります。*ご入居中は、借家人賠償責任保険・個人賠償責任保険が付帯された火災保険へのご加入が必要となります。積水ハウス不動産グループでは、万一の事故の際、グループが連携して迅速に対応できる「シャーメゾンライフGUARD」(*)へのご加入を推奨しております。*保険契約の取扱代理店は、積水ハウス不動産中国四国 (株) および積水ハウス不動産パートナーズ (株) となります。/積水ハウス不動産パートナーズの保証人不要プラン『らくらくパートナー』にご加入が必要です。 [新規契約時] 事務手数料: 33,000円 (税込)、 [毎月] 保証料: 月額賃料等の2% / 諸費用及びその他契約費用は別途打合せ / 更新料: なし

※消費税は10%として計算しています。※掲載されている図面・写真等は、作成方法や撮影方法・時期などにより実際とは異なる場合があります。※家具や車などは、配置のイメージであり、賃貸物件に付属していません (家具家電付き等の表示があるものを除く)。

No.2002987

ポイントがたまる
住んでいるだけでポイントが貯まり、住替え時に家賃が最大3ヶ月分無料に!

らくらくパートナー
気分も手間もお財布も、らくらく。保証人不要のらくらくパートナー

積水ハウス不動産中国四国株式会社山陰賃貸営業所

TEL:0852-59-5323
FAX: 0852-59-5320

島根県松江市学園南2丁目5-28
免許番号: 国土交通大臣 (11) 第3122号
所属団体: (公社) 島根県宅地建物取引業協会 / 中国地区不動産公正取引協議会 / (一社) 不動産流通経営協会

取引形態
代理