

# Sha Maison

積水ハウス品質のお部屋を シャーメゾン ショップ Shop

松江市営バス

バス 松山バス停 下車 徒歩4分

モバイルで見る



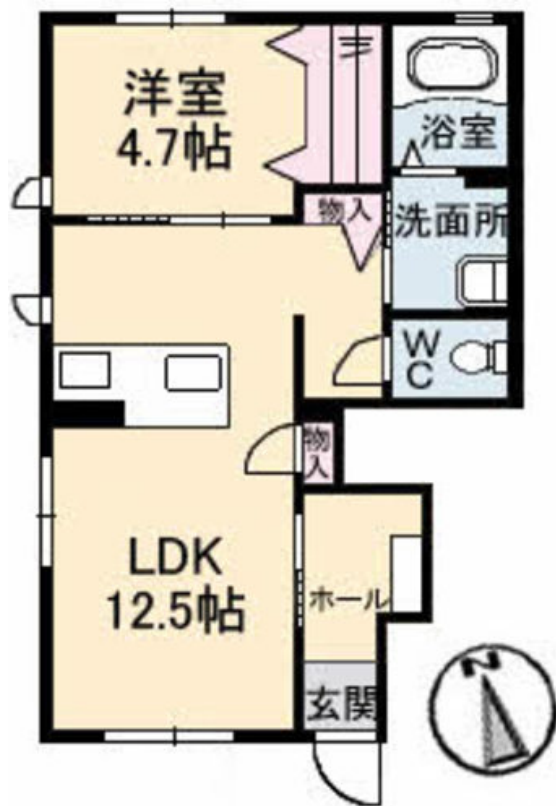
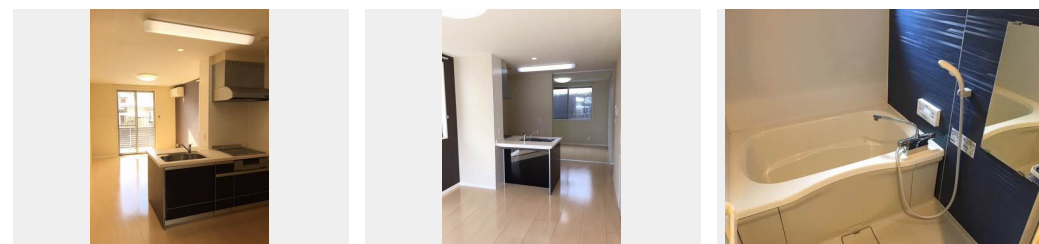
## 1LDK アパート

### 家賃 66,000 円

共益費等 2,000 円

敷金 66,000 円

礼金 66,000 円



積水ハウスの賃貸住宅 シャーメゾン

## Sha Maison

この物件の  
オススメ  
ポイント

松山トンネルを南に抜け、信号を右折して180mの所にある、オール電化シャーメゾンです♪♪ローソン松江上乃木店・松山バス停まで0.3km、松江医療センターまで0.5kmの立地です☆

### この物件についている こだわり設備

- しゃ熱断熱 複層ガラス
- インターネット 無料(WiFi付)
- TVモニター付き インターホン
- 対面 キッチン
- コンロ
- IHクッキング ヒーター
- オール電化
- 給湯設備
- エコキュート
- 浴室乾燥機
- 洗髪洗面台
- 温水洗浄便座

駐車場あり/CATV(都市型)/オール電化/駐輪場(屋根付き)/インターネット無料(Wi-Fi対応)/玄関鍵(①キー②ロック)/玄関鍵(オプナス)/カラーモニター付ドアホン/マルチメディア配管有/対面キッチン/IHクッキングヒーター/エコキュート/24H換気システム/浴室乾燥機(暖房乾燥)/洗髪洗面化粧台/トイレ(暖房洗浄便座)/エアコン/しゃ熱断熱複層ガラス/フローリング/キッチン収納/ストッカー/照明器具/スライディングスクリーン/バス・トイレ(セパレート)/洗濯機置場(室内)

入居諸条件備考

シャーメゾンライフSUPPORT24(月額880円税込)にご加入いただきます。/ご入居にかかる諸費用として、鍵販売手数料(初回契約時)13,200円(税込)、クリーニング費用(退去時)49,500円(税込)、エアコンクリーニング費用(退去時)12,320円(税込)が必要です。/火災保険へのご加入が条件となります。\*ご入居中は、借家人賠償責任保険・個人賠償責任保険が付帯された火災保険へのご加入が必要となります。積水ハウス不動産グループでは、万が一の事故の際、グループが連携して迅速に対応できる「シャーメゾンライフGUARD」(\*)へのご加入を推奨しております。\*保険契約の取扱代理店は、積水ハウス不動産中国四国(株)および積水ハウス不動産パートナーズ(株)となります。/積水ハウス不動産パートナーズの保証人不要プラン『らくらくパートナー』に加入が必要です。[新規契約時]事務手数料:33,000円(税込)、[毎月]保証料:月額賃料等の2%/諸費用及び、契約に要する費用は別途打合せ/更新料:30,000円

物件名 フォン・ポルタ B棟 B0103号室

間取り 1LDK/-

アクセス バス、松山バス停 徒歩4分

専有面積 / 向き 41.58㎡ / 南

所在地 島根県松江市上乃木5丁目18-21

築年月 / 構造 2010年10月下旬 / 軽量鉄骨・1階-2階建

入居 / 契約期間 2024年12月上旬 / 2年

ランドマーク ●松江医療センター / 距離500m

駐車場 駐車場無料 / 舗装白線引

※消費税は10%として計算しています。※掲載されている図面・写真等は、作成方法や撮影方法・時期などにより実際とは異なる場合があります。※家具や車などは、配置のイメージであり、賃貸物件に付属していません(家具家電付き等の表示があるものを除く)。

**ポイントがたまる**  
住んでいるだけでポイントが貯まり、住替え時に家賃が最大3ヶ月分無料に!

**らくらくパートナー**  
気分も手間もお財布も、らくらく。保証人不要のらくらくパートナー

### 積水ハウス不動産中国四国株式会社山陰賃貸営業所

TEL:0852-59-5323  
FAX: 0852-59-5320

島根県松江市学園南2丁目5-28  
免許番号: 国土交通大臣(11)第3122号  
所属団体: (公社)島根県宅地建物取引業協会 / 中国地区不動産公正取引協議会 / (一社)不動産流通経営協会

取引形態  
代理