

# Sha Maison

積水ハウス品質のお部屋を シャーメゾン ショップ Shop

バス

バス 鷹日神社東入口 下車 徒歩12分

📱 モバイルで見る



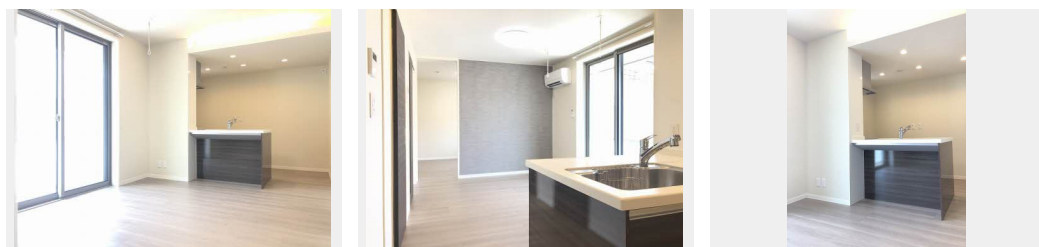
**1LDK**  
マンション

家賃 **72,000 円**

共益費等 2,500 円

敷金 0 ヶ月

礼金 72,000 円



積水ハウスの賃貸住宅 シャーメゾン

Sha Maison

この物件の  
オススメ  
ポイント

松江市東津田町の『3階建て重量鉄骨造シャーメゾン』です！！  
共用玄関はオートロック、さらに宅配ボックス付き♪  
1LDKの間取りとなり、内装にもデザイン天井、エコカラットなどこだわりの設・・・

この物件についている **こだわり設備**

- 高遮音床システム
- 宅配BOX
- インターネット無料(WiFi付)
- TVモニター付きインターホン
- オートロック
- 対面キッチン
- 対面キッチン
- コンロ
- コンロ
- IHクッキングヒーター
- 給湯設備
- 追い焚き給湯
- 浴室乾燥機
- 洗濯洗面台

駐車場あり/地デジ対応(アンテナ対応)/オートロック/宅配BOX/ゴミ集積場(敷地内)/駐輪場(屋根付き)/LGBTQフレンドリー/高遮音床システム「SHAI DD55」/インターネット無料(Wi-Fi対応)/玄関鍵(①キー②ロック)/玄関鍵(オプナス)/給湯箇所(浴室・台所・洗面所)/カラーモニター付ドアホン/システムキッチン/対面キッチン/IHクッキングヒーター/給湯器(追焚機能付)/24H換気システム/浴室乾燥機/洗濯洗面化粧台/室内物干し/トイレ(温水洗浄便座)/エアコン/複層ガラス/クッションフロア/AP用フローリング/ストッカー/照明器具

**物件名** カーサ・グリナー・ジュMJ-B 0102号室  
**アクセス** バス、鷹日神社東入口 バス停 徒歩12分  
JR山陰本線 松江駅 徒歩48分  
**所在地** 島根県松江市東津田町1989番1  
**ランドマーク** ●ディオ松江東店/距離650m

**間取り** 1LDK/-  
**専有面積 / 向き** 40.14㎡/南  
**築年月 / 構造** 2023年7月下旬/重量鉄骨・1階-3階建  
**入居 / 契約期間** 2025年2月中旬/2年  
**駐車場** 駐車場無料/舗装白線引

入居諸条件備考

内覧・契約については、貸主の指定する仲介業者を介して行いますので、所定の仲介手数料が必要となります。/シャーメゾンライフSUPPORT24(月額1,320円税込)にご加入いただきます。/ご入居にかかる諸費用として、鍵販売手数料(初回契約時)16,500円(税込)、クリーニング特約料(初回契約時)49,500円(税込)、エアコンクリーニング費用(退去時)12,320円(税込)が必要です。/火災保険へのご加入が条件となります。\*ご入居中は、借家人賠償責任保険・個人賠償責任保険が付帯された火災保険へのご加入が必要となります。積水ハウス不動産グループでは、万一の事故の際、グループが連携して迅速に対応できる「シャーメゾンライフGUARD」(\*)へのご加入を推奨しております。\*保険契約の取扱代理店は、積水ハウス不動産中国四国(株)および積水ハウス不動産パートナーズ(株)となります。/積水ハウス不動産パートナーズの保証人不要プラン『らくらくパートナー』に加入が必要です。【新規契約時】事務手数料:33,000円(税込)、[毎月]保証料:月額賃料等の2%/諸費用及びその他契約費用は別途打合せ/更新料:30,000円

\*消費税は10%として計算しています。\*掲載されている図面・写真等は、作成方法や撮影方法・時期などにより実際とは異なる場合があります。\*家具や車などは、配置のイメージであり、賃貸物件に付属していません(家具家電付き等の表示があるものを除く)。

No.2006429

**ポイントがたまる**  
住んでいるだけでポイントが貯まり、住替え時に家賃が最大3ヶ月分無料に!

**らくらくパートナー**  
気分も手間もお財布も、らくらく。保証人不要のらくらくパートナー

積水ハウス不動産中国四国株式会社山陰賃貸営業所

TEL:0852-59-5323  
FAX: 0852-59-5320

島根県松江市学園南2丁目5-28  
免許番号: 国土交通大臣(11)第3122号  
所属団体: (公社)島根県宅地建物取引業協会/中国地区不動産公正取引協議会/(一社)不動産流通経営協会

取引形態  
貸主