

# Sha Maison

積水ハウス品質のお部屋を シャーメゾン ショップ Shop

J R山陰本線

松江駅 バス10分 徒歩3分

📱 モバイルで見る



**2K**  
アパート

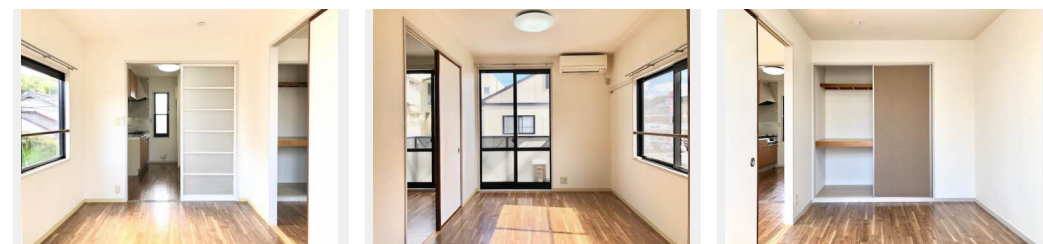
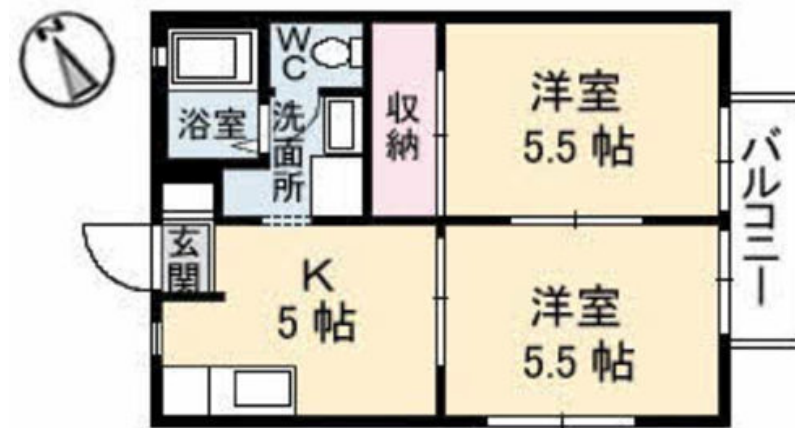
家賃 **53,000 円**

共益費等 2,000 円

敷金 0 ヶ月

礼金 0 ヶ月

礼金 0



積水ハウスの賃貸住宅 シャーメゾン

Sha Maison

🏠  
この物件の  
オススメ  
ポイント

津田小学校まで150mコンパクトな2Kで、单身でもファミリーでも◎国道9号線まで300m、松江道路松江東ランプまで1km、バス停は津田小学校前バス停まで180m!! 交通アクセスの便...

👉 この物件についている **こだわり設備**

- 👤 TVモニター付きインターホン
- 🚽 温水洗浄便座
- 🌬️ エアコン

駐車場あり / BS / ゴミ集積場 (敷地内) / LGBTQフレンドリー / モニタ付ドアホン / 電話配管有 / バス・トイレ (セパレート) / エアコン / バルコニー / 照明器具 / トイレ (温水洗浄便座) / 玄関鍵 (オプナス) / 洗濯機置場 (室内) / 高齢者対応可

物件名 ハイツ三島 A棟 A0201号室

間取り 2K/-

アクセス J R山陰本線 松江駅 バス10分、津田小学校前 バス停 徒歩3分

専有面積 / 向き 35.72㎡ / 東

所在地 島根県松江市西津田3丁目5番32号

築年月 / 構造 1999年1月上旬 / 軽量鉄骨・2階-2階建

入居 / 契約期間 2025年1月下旬 / 2年

ランドマーク ●津田小学校

駐車場 駐車場無料 / 舗装白線引

入居諸条件備考

内覧・契約については、貸主の指定する仲介業者を介して行いますので、所定の仲介手数料が必要となります。/ シャーメゾンライフSUPPORT 24 (月額1,320円税込) にご加入いただきます。/ ご入居にかかる諸費用として、鍵販売手数料 (初回契約時) 13,200円 (税込)、クリーニング特約料 (初回契約時) 49,500円 (税込)、エアコンクリーニング費用 (退去時) 12,320円 (税込) が必要です。/ 火災保険へのご加入が条件となります。\*ご入居中は、借家人賠償責任保険・個人賠償責任保険が付帯された火災保険へのご加入が必要となります。積水ハウス不動産グループでは、万一の事故の際、グループが連携して迅速に対応できる「シャーメゾンライフGUARD」(\*) へのご加入を推奨しております。\*保険契約の取扱代理店は、積水ハウス不動産中国四国 (株) および積水ハウス不動産パートナーズ (株) となります。/ 積水ハウス不動産パートナーズの保証人不要プラン『らくらくパートナー』に加入が必要です。【新規契約時】事務手数料: 33,000円 (税込)、【毎月】保証料: 月額賃料等の2% / 諸費用及びその他契約費用は別途打合せ / 更新料: 30,000円

No.1456601

※消費税は10%として計算しています。※掲載されている図面・写真等は、作成方法や撮影方法・時期などにより実際とは異なる場合があります。※家具や車などは、配置のイメージであり、賃貸物件に付属しておりません (家具家電付き等の表示があるものを除く)。

**ポイントがたまる**  
住んでいるだけでポイントが貯まり、住替え時に家賃が最大3ヶ月分無料に!

**らくらくパートナー**  
気分も手間もお財布も、らくらく。保証人不要のらくらくパートナー

## 積水ハウス不動産中国四国株式会社山陰賃貸営業所

TEL:0852-59-5323  
FAX: 0852-59-5320

島根県松江市学園南2丁目5-28  
免許番号: 国土交通大臣 (11) 第3122号  
所属団体: (公社) 島根県宅地建物取引業協会 / 中国地区不動産公正取引協議会 / (一社) 不動産流通経営協会

取引形態  
貸主