

# Sha Maison

積水ハウス品質のお部屋を シャーメゾン ショップ Shop

近江鉄道近江本線

八日市駅 徒歩15分

モバイルで見る



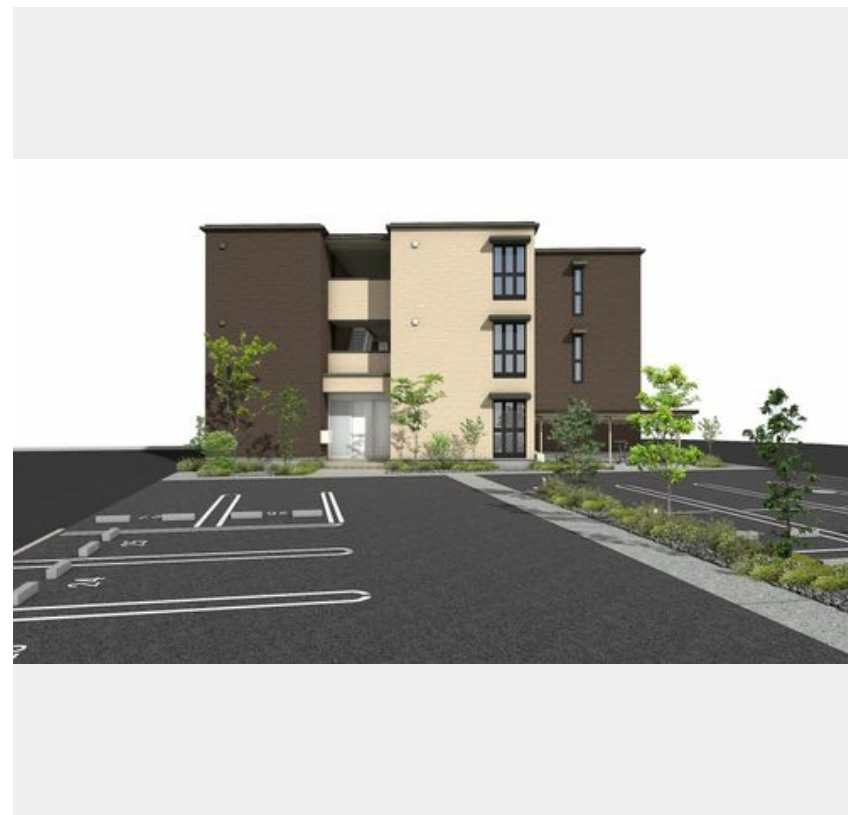
**1LDK**  
マンション

家賃 **76,000 円**

共益費等 7,500 円

敷金 40,000 円

契約一時金 170,000 円



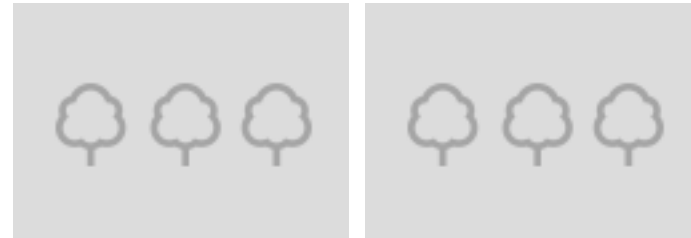
この物件の  
オススメ  
ポイント

近江鉄道本線「八日市」駅まで徒歩15分です。／エレベーター搭載物件。／本物件は省エネルギー性能に優れたZEH物件です。高断熱性能と省エネ設備を採用し光熱費を削減します。／BELS（・・・）

## この物件についている こだわり設備

- 高遮音床システム
- 長期優良住宅
- 防犯カメラ
- シャームゾン ZEH
- インターネット無料(WiFi付)
- 防犯ガラス
- 宅配BOX
- TVEモニター付きインターホン
- エレベーター
- 太陽光発電
- オートロック
- 対面キッチン

駐車場あり／CATV／インターネット対応／インターネット無料(Wi-Fi対応)／受水槽(共用)／ゴミ集積場(敷地外)／エレベーター／オートロック・自動ドア／共用玄関ドア／宅配BOX／階段灯／人感センサー付廊下灯／散水栓／屋外共用水栓／駐輪場(屋根付き)／高遮音床システム「SHAI DD55」／防犯カメラ／消火器／植栽／LGBTQフレンドリー／高齢者対応可／玄関鍵(①キー②ロック)／玄関鍵(オプナス)／長期優良住宅／太陽光発電／ZEH(ネット・ゼロ・エネルギー・ハウス)／カラーモニター付ドアホン／対面キッチン／浄水器付／3口ガスコンロ／給湯



積水ハウスの賃貸住宅 シャームゾン  
**Sha Maison**

物件名	シャームゾン Sai 0103号室	間取り	1LDK／洋室6.4 LDK11.2(帖)
アクセス	近江鉄道近江本線 八日市駅 徒歩15分 近江鉄道八日市線 新八日市駅 徒歩17分	専有面積 / 向き	43.0㎡ / 南東
所在地	滋賀県東近江市八日市上之町323番10、325番11	築年月 / 構造	2025年2月下旬 / 重量鉄骨・1階-3階建
ランドマーク	-	入居 / 契約期間	2025年3月上旬 / 2年
		駐車場	駐車場空有り / 月3300~4400円

入居諸条件備考

内覧・契約については、貸主の指定する仲介業者を介して行いますので、所定の仲介手数料が必要となります。／契約一時金は契約時に借主より貸主に支払われ返還されないお金です。／24時間365日緊急時対応受付物件；専用部分内の住まいのトラブルは「シャームゾンライフSUPPORT24」(月額880円税込)にご加入いただけます。／ご入居にかかる諸費用として、クリーニング特約料(初回契約時)44,000円(税込)、鍵交換費用(初回契約時)11,000円(税込)が必要です。／火災保険へのご加入が条件となります。＊ご入居中は、借家人賠償責任保険・個人賠償責任保険が付帯された火災保険へのご加入が必要となります。積水ハウス不動産グループでは、万一の事故の際、グループが連携して迅速に対応できる「シャームゾンライフGUARD」(\*)へのご加入を推奨しております。＊保険契約の取扱代理店は、積水ハウス不動産関西(株)および積水ハウス不動産パートナーズ(株)となります。／積水ハウス不動産パートナーズの保証人不要プラン『ちくちくパートナー』に加入が必要です。【新規契約時】事務手数料：33,000円(税込)、【毎月】保証料：月額賃料等の2% / 諸費用及び、契約に要する費用は別途打合せ / 更新料：新賃料の1ヶ月分

※消費税は10%として計算しています。※掲載されている図面・写真等は、作成方法や撮影方法・時期などにより実際とは異なる場合があります。＊家具や車などは、配置のイメージであり、賃貸物件に付属していません(家具家電付き等の表示があるものを除く)。

**ポイントがたまる**  
住んでいるだけでポイントが貯まり、  
住替え時に家賃が最大3ヶ月分無料に!

**らくらくパートナー**  
気分も手間もお財布も、らくらく。  
保証人不要のらくらくパートナー

**積水ハウス不動産関西株式会社 彦根オフィス**  
TEL:0749-23-4400  
FAX: 0749-23-2977

滋賀県彦根市大東町14番15号上野第Vビル1階  
免許番号：国土交通大臣(13)第2343号  
所属団体：一般社団法人不動産流通経営協会 / 公益社団法人首都圏不動産公正取引協議会

取引形態  
貸主