

Sha Maison

積水ハウス品質のお部屋を シャーメゾン ショップ Shop

近江鉄道近江本線

八日市駅 バス11分 徒歩4分

モバイルで見る



2LDK
アパート

家賃 **64,000 円**

共益費等 4,000 円

敷金 30,000 円

契約一時金 0 円

契約一時金 0

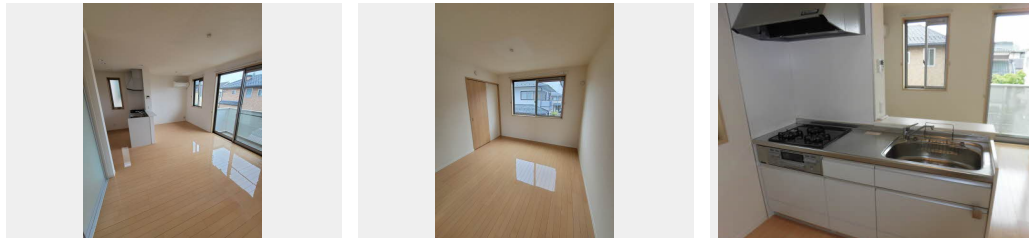


この物件の
オススメ
ポイント

／3口コンロ付システムキッチン。／LDKにエアコン1台付き。／インターネット無料（Wi-Fi対応）。／ハンドシャワー付き洗面化粧台。／洗浄機能付き便座。

この物件についている **こだわり設備**

- 高遮音床システム
- 防犯ガラス
- 給湯設備
- しゃ熱断熱複層ガラス
- 対面キッチン
- エコジョーズ
- インターネット無料(WiFi付)
- コンロ
- 追い焚き給湯
- TVモニター付きインターホン
- 3口コンロ
- 浴室乾燥機



積水ハウスの賃貸住宅 シャーメゾン
Sha Maison

駐車場あり／TVアンテナ／BS／駐輪場（屋根付き）／高遮音床システム「SHAI DD55」／インターネット無料（Wi-Fi対応）／インターネット対応／LGBTQフレンドリー／高齢者対応可／玄関鍵（①キー②ロック）／玄関鍵（ディンプルキー）／カラーモニター付ドアホン／対面キッチン／3口ガスコンロ／給湯器（追焚機能付）／エコジョーズ／給湯箇所（浴室・台所・洗面所）／24H換気システム／浴室乾燥機／洗髪洗面化粧台／物干し／トイレ（暖房洗浄便座）／エアコン／しゃ熱断熱複層ガラス／防犯ガラス（合せガラス）／バルコニー／ウォークインクローゼット／火災

物件名	サクラレ 0203号室	間取り	2LDK／洋室5.7 洋室4.6 LDK12.4 (帖)
アクセス	近江鉄道近江本線 八日市駅 バス11分、妙法寺東口 バス停 徒歩4分	専有面積 / 向き	62.75㎡ / 南西 (角部屋)
所在地	滋賀県東近江市妙法寺町 8 2 3 ー 2	築年月 / 構造	2012年7月下旬 / 軽量鉄骨・2階-2階建
ランドマーク	-	入居 / 契約期間	即時 / 2年
		駐車場	駐車場空あり / 月3300円

入居諸条件備考

24時間365日緊急時対応受付物件：専用部分内の住まいのトラブルは「シャーメゾンライフSUPPORT 24」（月額880円税込）にご加入いただきます。／ご入居にかかる諸費用として、町内会費 毎月1,000円、クリーニング特約料（初回契約時）44,000円（税込）、鍵交換費用（初回契約時）11,000円（税込）が必要です。／火災保険へのご加入が条件となります。＊ご入居中は、借家人賠償責任保険・個人賠償責任保険が付帯された火災保険へのご加入が必要となります。積水ハウス不動産グループでは、万一の事故の際、グループが連携して迅速に対応できる「シャーメゾンライフGUARD」(*)へのご加入を推奨しております。＊保険契約の取扱代理店は、積水ハウス不動産関西(株)および積水ハウス不動産パートナーズ(株)となります。／積水ハウス不動産パートナーズの保証人不要プラン『らくらくパートナー』にご加入が必要です。[新規契約時]事務手数料：33,000円(税込)、[毎月]保証料：月額賃料等の2% / 諸費用及び、契約に要する費用は別途打合せ / 更新料：新賃料の1ヶ月分

※消費税は10%として計算しています。※掲載されている図面・写真等は、作成方法や撮影方法・時期などにより実際とは異なる場合があります。＊家具や車などは、配置のイメージであり、賃貸物件に付属していません（家具家電付き等の表示があるものを除く）。

ポイントがたまる
住んでいるだけでポイントが貯まり、住替え時に家賃が最大3ヶ月分無料に!

らくらくパートナー
気分も手間もお財布も、らくらく。保証人不要のらくらくパートナー

株式会社COMPASS 東近江店

TEL:0748-25-0322
FAX: 0748-25-0323

滋賀県東近江市八日市緑町9-27
免許番号：滋賀県知事(3)第3299号
所属団体：公益社団法人全日本不動産協会 滋賀県本部 / 公益社団法人近畿地区不動産公正取引協議会

取引形態
仲介