

# Sha Maison

積水ハウス品質のお部屋を シャーメゾン ショップ Shop

近江鉄道近江本線

八日市駅 バス12分 徒歩5分

📱 モバイルで見る



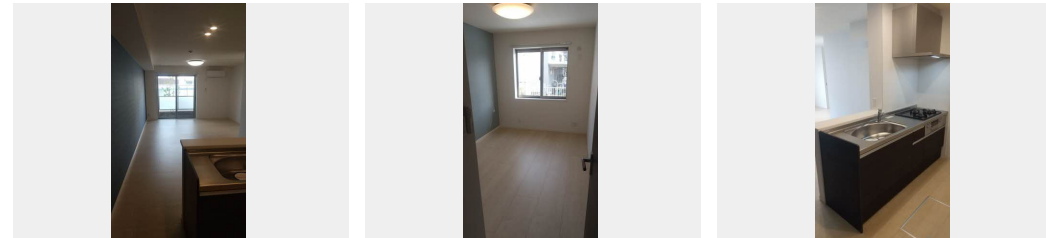
**2LDK**  
マンション

家賃 **78,000 円**

共益費等 **5,000 円**

敷金 **10,000 円**

契約一時金 **120,000 円**



積水ハウスの賃貸住宅 シャーメゾン  
**Sha Maison**

🏠  
この物件の  
オススメ  
ポイント

／窓は高断熱複層ガラスを採用し高い断熱性と気密性で空調効率を高めています。／インターネット無料（Wi-Fi対応）。

この物件についている **こだわり設備**

- シャーメゾン ガーデنز
- 高遮音床 システム
- インターネット 無料(WiFi付)
- TVモニター付き インターホン
- オートロック
- 対面 キッチン
- 対面キッチン
- コンロ
- コンロ
- 給湯設備
- エコジョーズ
- 浴室乾燥機
- 室内物干
- 温水洗浄便座

駐車場あり／受水槽（個別）／TVアンテナ／BS／インターネット対応／インターネット無料（Wi-Fi対応）／オートロック／共用玄関ドア／シャーメゾンガーデنز／ゴミ集積場（敷地内）／駐輪場（屋根付き）／高遮音床システム「SHAI DD55」／消火器／LGBTQフレンドリー／高齢者対応可／玄関鍵（①キー②ロック）／玄関鍵（ディンプルキー）／玄関鍵（オプナス）／カラーモニター付ドアホン／電話配管有／対面キッチン／ガスコンロ／エコジョーズ／給湯箇所（浴室・台所・洗面所）／24H換気システム／浴室乾燥機／洗面化粧台／洗濯機置場（室内）／物干し／室内物干

物件名	シャーメゾン向日葵 0102号室	間取り	2LDK／洋室7.4 洋室5.6 LDK17.7 (帖)
アクセス	近江鉄道近江本線 八日市駅 バス12分、生長の家前 バス停 徒歩5分	専有面積 / 向き	67.4㎡ / 北東
所在地	滋賀県東近江市沖野1丁目1-15	築年月 / 構造	2018年9月下旬 / 重量鉄骨・1階-3階建
ランドマーク	-	入居 / 契約期間	2025年1月上旬 / 2年
		駐車場	駐車場空有り / 月4400円

入居諸条件備考

契約一時金は契約時に借主より貸主に支払われ返還されないお金です。／24時間365日緊急時対応受付物件：専用部分内の住まいのトラブルは「シャーメゾンライフSUPPORT24」（月額880円税込）にご加入いただきます。／ご入居にかかる諸費用として、町内会費 毎月 200円、クリーニング特約料（初回契約時）44,000円（税込）、鍵交換費用（初回契約時）11,000円（税込）が必要です。／火災保険への加入が条件となります。＊ご入居中は、借家人賠償責任保険・個人賠償責任保険が付帯された火災保険への加入が必要となります。積水ハウス不動産グループでは、万一の事故の際、グループが連携して迅速に対応できる「シャーメゾンライフGUARD」（\*）へのご加入を推奨しております。＊保険契約の取扱代理店は、積水ハウス不動産関西（株）および積水ハウス不動産パートナーズ（株）となります。／積水ハウス不動産パートナーズの保証人不要プラン『らくらくパートナー』に加入が必要です。【新規契約時】事務手数料：33,000円（税込）、【毎月】保証料：月額賃料等の2％／諸費用及び、契約に要する費用は別途打合せ／更新料：新賃料の1ヶ月分

No.000621800102  
※消費税は10%として計算しています。※掲載されている図面・写真等は、作成方法や撮影方法・時期などにより実際とは異なる場合があります。＊家具や車などは、配置のイメージであり、賃貸物件に付属していません（家具家電付き等の表示があるものを除く）。

**ポイントがたまる**  
住んでいるだけでポイントが貯まり、住替え時に家賃が最大3ヶ月分無料に!

**らくらくパートナー**  
気分も手間もお財布も、らくらく。保証人不要のらくらくパートナー

**アールアシスト株式会社 八日市店**  
TEL:0748-20-1215  
FAX: 0748-20-1818

滋賀県東近江市八日市東本町9番2号  
免許番号：滋賀県知事（3）第003366号  
所属団体：公益社団法人滋賀県宅地建物取引業協会／公益社団法人近畿地区不動産公正取引協議会

取引形態  
仲介