

Sha Maison

積水ハウス品質のお部屋を シャーメゾン ショップ Shop

近江鉄道近江本線

八日市駅 徒歩20分

モバイルで見る



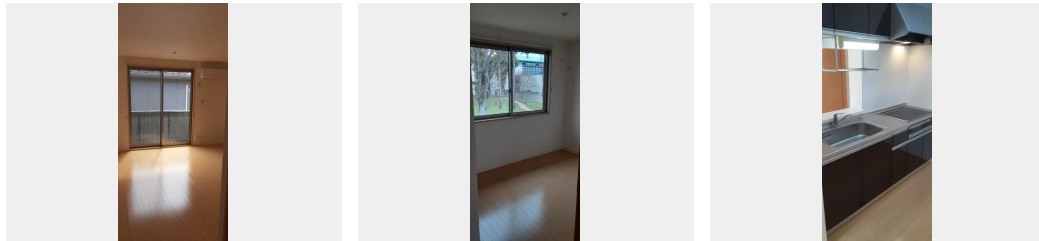
2LDK
アパート

家賃 **72,000 円**

共益費等 4,500 円

敷金 20,000 円

契約一時金 60,000 円



積水ハウスの賃貸住宅 シャーメゾン
Sha Maison

この物件の
オススメ
ポイント

オール電化対応（エコキュート）です

この物件についている **こだわり設備**

- TVモニター付きインターホン
- 防犯カメラ
- コンロ
- IHクッキングヒーター
- オール電化
- 給湯設備
- エコキュート
- 浴室乾燥機
- 温水洗浄便座
- エアコン

駐車場あり／駐輪場（屋根付き）／オール電化／防犯カメラ／LGBTQフレンドリー／高齢者対応可／カラーモニター付ドアホン／IHクッキングヒーター／電気温水器／エコキュート／浴室乾燥機／トイレ（洗浄機能付便座）／火災警報器（煙感知式）／火災警報器（熱感知式）／エアコン 1台／バス・トイレ（セパレート）

物件名	グリーンフォレスト 0205号室	間取り	2LDK+S(納戸) / LDK11.7 洋室5.9 洋室4.6 S2.4 (帖)
アクセス	近江鉄道近江本線 八日市駅 徒歩20分 近江鉄道八日市線 新八日市駅 徒歩22分	専有面積 / 向き	65.94㎡ / 南
所在地	滋賀県東近江市八日市緑町 1 1 - 2 3	築年月 / 構造	2010年2月中旬 / 軽量鉄骨・2階-2階建
ランドマーク	●東近江市役所 / 距離80m	入居 / 契約期間	2024年12月上旬 / 2年
		駐車場	駐車場空有り / 月2200~3300円

入居諸条件備考

契約一時金は契約時に借主より貸主に支払われ返還されないお金です。／24時間365日緊急時対応受付物件：専用部分内の住まいのトラブルは「シャーメゾンライフSUPPORT24」（月額880円税込）にご加入いただきます。／ご入居にかかる諸費用として、町内会費 毎月 200円、クリーニング特約料（初回契約時）44,000円（税込）、鍵交換費用（初回契約時）11,000円（税込）が必要です。／火災保険へのご加入が条件となります。＊ご入居中は、借家人賠償責任保険・個人賠償責任保険が付帯された火災保険へのご加入が必要となります。積水ハウス不動産グループでは、万一の事故の際、グループが連携して迅速に対応できる「シャーメゾンライフGUARD」（*）へのご加入を推奨しております。＊保険契約の取扱代理店は、積水ハウス不動産関西（株）および積水ハウス不動産パートナーズ（株）となります。／積水ハウス不動産パートナーズの保証人不要プラン『らくらくパートナー』にご加入が必要です。【新規契約時】事務手数料：33,000円（税込）、【毎月】保証料：月額賃料等の2％／諸費用及び、契約に要する費用は別途打合せ／更新料：新賃料の1ヶ月分

※消費税は10%として計算しています。※掲載されている図面・写真等は、作成方法や撮影方法・時期などにより実際とは異なる場合があります。＊家具や車などは、配置のイメージであり、賃貸物件に付属していません（家具家電付き等の表示があるものを除く）。

ポイントがたまる
住んでいるだけでポイントが貯まり、住替え時に家賃が最大3ヶ月分無料に!

らくらくパートナー
気分も手間もお財布も、らくらく。保証人不要のらくらくパートナー

アールアシスト株式会社 八日市店
TEL:0748-20-1215
FAX: 0748-20-1818

滋賀県東近江市八日市東本町 9 番 2 号
免許番号：滋賀県知事（3）第 003366号
所属団体：公益社団法人滋賀県宅地建物取引業協会 / 公益社団法人近畿地区不動産公正取引協議会

取引形態
仲介