

Sha Maison

積水ハウス品質のお部屋を シャーメゾン ショップ Shop

J R 東海道本線

野洲駅 徒歩7分

モバイルで見る



2LDK
アパート

家賃 **54,000 円**

共益費等 **3,000 円**

敷金 **20,000 円**

契約一時金 **0 円**

契約一時金 **0**



この物件の
オススメ
ポイント

／ベランダ南東向きです。／洗面化粧台独立してます。／和室に押入れがあり収納が確保されております。

この物件についている **こだわり設備**



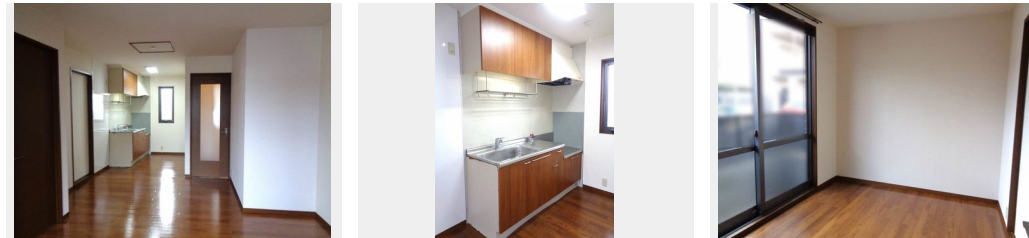
給湯設備



洗髪洗面台



専用庭



積水ハウスの賃貸住宅 シャーメゾン

Sha Maison

駐車場あり／CATV（電波障害型）／BS／駐輪場（屋根付き）／消火器／植栽／外灯
／LGBTQフレンドリー／高齢者対応可／クーラースリープ有／専用庭／給湯器（ガス）／洗髪洗面化粧台／インターホン／バス・トイレ（セパレート）

物件名	フロム・カーサ A102号室	間取り	2LDK／LDK11.8 和室6.1 洋室5 (帖)
アクセス	J R 東海道本線 野洲駅 徒歩7分	専有面積 / 向き	50.07㎡ / 南東 (角部屋)
所在地	滋賀県野洲市市三宅 2 6 5 0 - 1	築年月 / 構造	1999年8月下旬 / 軽量鉄骨・1階-2階建
ランドマーク	-	入居 / 契約期間	即時 / 2年
		駐車場	駐車場空有り / 月5500円

入居諸条件備考

24時間365日緊急時対応受付物件：専用部分内の住まいのトラブルは「シャーメゾンライフ SUPPORT 24」（月額880円税込）にご加入いただきます。／ご入居にかかる諸費用として、町内会費 毎月700円、クリーニング特約料（初回契約時）44,000円（税込）、鍵交換費用（初回契約時）22,000円（税込）が必要です。／火災保険へのご加入が条件となります。＊ご入居中は、借家人賠償責任保険・個人賠償責任保険が付帯された火災保険へのご加入が必要となります。積水ハウス不動産グループでは、万一の事故の際、グループが連携して迅速に対応できる「シャーメゾンライフGUARD」(*)へのご加入を推奨しております。＊保険契約の取扱代理店は、積水ハウス不動産関西（株）および積水ハウス不動産パートナーズ（株）となります。／積水ハウス不動産パートナーズの保証人不要プラン『らくらくパートナー』に加入が必要です。[新規契約時]事務手数料：33,000円（税込）、[毎月]保証料：月額賃料等の2％／諸費用及び、契約に要する費用は別途打合せ／更新料：新賃料の1ヶ月分

※消費税は10%として計算しています。※掲載されている図面・写真等は、作成方法や撮影方法・時期などにより実際とは異なる場合があります。＊家具や車などは、配置のイメージであり、賃貸物件に付属していません（家具家電付き等の表示があるものを除く）。

ポイントがたまる
住んでいるだけでポイントが貯まり、住替え時に家賃が最大3ヶ月分無料に!

らくらくパートナー
気分も手間もお財布も、らくらく。保証人不要のらくらくパートナー

湖東開発株式会社
TEL:077-587-0333
FAX: 077-587-0037

滋賀県野洲市小篠原 1 2 0 5
免許番号：滋賀県知事（14）第812号
所属団体：公益社団法人滋賀県宅地建物取引業協会／公益社団法人近畿地区不動産公正取引協議会

取引形態
仲介