

Sha Maison

積水ハウス品質のお部屋を シャーメゾン ショップ Shop

J R 東海道本線

野洲駅 徒歩8分

モバイルで見る



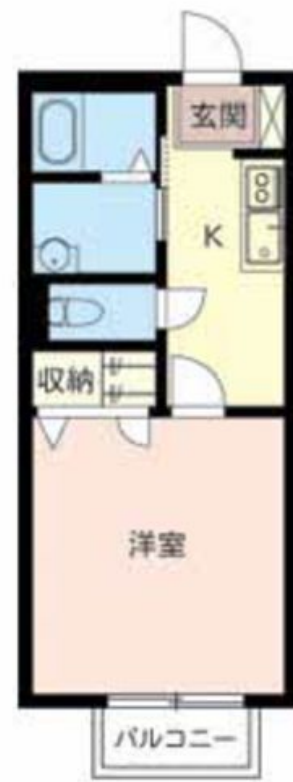
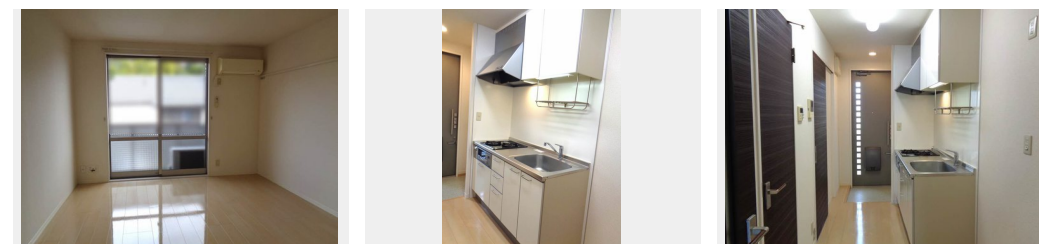
1K
アパート

家賃 **51,000 円**

共益費等 4,000 円

敷金 20,000 円

契約一時金 30,000 円



積水ハウスの賃貸住宅 シャーメゾン

Sha Maison

この物件の
オススメ
ポイント

／モニター付きインターホンで来訪者を確認出来ます。／洗淨機能付き便座。／エアコン1台、洋室に設置済みです。／洗面化粧台独立してます。／玄関には靴箱ございます。

この物件についている **こだわり設備**

- TVモニター付きインターホン
- 防犯カメラ
- コンロ
- 洗髪洗面台
- 温水洗淨便座
- エアコン

駐車場あり／共聴アンテナ／防犯カメラ／駐輪場（屋根付き）／消火器／LGBTQフレンドリー／高齢者対応可／エアコン 1台／トイレ（洗淨機能付便座）／カラーモニタ付ドアホン／2口ガスコンロ／洗髪洗面化粧台／バス・トイレ（セパレート）／洗濯機置場（室内）／システムキッチン

物件名	カーサ フェリス 0201号室	間取り	1K / K3.6 洋室8.6 (帖)
アクセス	J R 東海道本線 野洲駅 徒歩8分 J R 東海道本線 守山駅 徒歩38分	専有面積 / 向き	29.75㎡ / -
所在地	滋賀県野洲市行畑 1丁目2-4	築年月 / 構造	2008年2月下旬 / 軽量鉄骨・2階-2階建
ランドマーク	-	入居 / 契約期間	即時 / 2年
		駐車場	駐車場空あり / 月4400円

入居諸条件備考

契約一時金は契約時に借主より貸主に支払われ返還されないお金です。／24時間365日緊急時対応受付物件：専用部分内の住まいのトラブルは「シャーメゾンライフSUPPORT 24」（月額880円税込）にご加入いただきます。／ご入居にかかる諸費用として、町内会費 毎月 600円、クリーニング特約料（初回契約時）33,000円（税込）、鍵交換費用（初回契約時）22,000円（税込）が必要です。／火災保険へのご加入が条件となります。＊ご入居中は、借家人賠償責任保険・個人賠償責任保険が付帯された火災保険へのご加入が必要となります。積水ハウス不動産グループでは、万一の事故の際、グループが連携して迅速に対応できる「シャーメゾンライフGUARD」（*）へのご加入を推奨しております。＊保険契約の取扱代理店は、積水ハウス不動産関西（株）および積水ハウス不動産パートナーズ（株）となります。／積水ハウス不動産パートナーズの保証人不要プラン『らくらくパートナー』にご加入が必要です。【新規契約時】事務手数料：33,000円（税込）、【毎月】保証料：月額賃料等の2％／諸費用及び、契約に要する費用は別途打合せ／更新料：30,000円

※消費税は10%として計算しています。※掲載されている図面・写真等は、作成方法や撮影方法・時期などにより実際とは異なる場合があります。＊家具や車などは、配置のイメージであり、賃貸物件に付属していません（家具家電付き等の表示があるものを除く）。

ポイントがたまる
住んでいるだけでポイントが貯まり、住替え時に家賃が最大3ヶ月分無料に!

らくらくパートナー
気分も手間もお財布も、らくらく。保証人不要のらくらくパートナー

湖東開発株式会社
TEL:077-587-0333
FAX: 077-587-0037

滋賀県野洲市小篠原 1205
免許番号：滋賀県知事（14）第812号
所属団体：公益社団法人滋賀県宅地建物取引業協会 / 公益社団法人近畿地区不動産公正取引協議会

取引形態
仲介