

Sha Maison

積水ハウス品質のお部屋を シャーメゾン ショップ Shop

J R 東海道本線

草津駅 徒歩18分

モバイルで見る



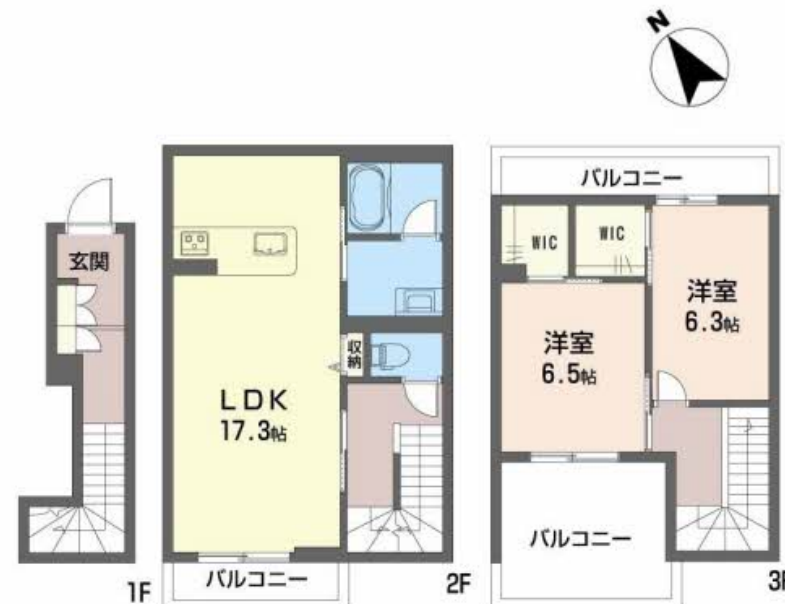
2LDK
マンション

家賃 **106,000 円**

共益費等 6,000 円

敷金 50,000 円

契約一時金 250,000 円



積水ハウスの賃貸住宅 シャーメゾン
Sha Maison

この物件の
オススメ
ポイント

敷地環境を高める「シャーメゾンガーデンズ」。／東海道本線「草津」駅まで徒歩18分です。／来訪者の顔を見て話せる安心モニター付インターホン。／本物件は省エネルギー性能に優れたZEH物・・・

この物件についている **こだわり設備**

- シャーメゾンガーデンズ
- 高遮音床システム
- BELS
- ZEH
- 宅配BOX
- 太陽光発電
- インターネット無料(WiFi付)
- TVモニター付きインターホン
- 防犯カメラ
- 対面キッチン
- コンロ
- 3口コンロ

駐車場あり／CATV (e光TV)／インターネット対応／インターネット無料 (Wi-Fi対応)／宅配BOX／掲示板／太陽光発電／シャーメゾンガーデンズ／ゴミ集積場 (敷地外)／駐輪場 (屋根付き)／高遮音床システム「SHAI DD55」／防犯カメラ／LGBTQフレンドリー／高齢者対応可／玄関鍵 (①キー②ロック)／玄関鍵 (オプナス)／カラーモニター付ドアホン／システムキッチン／対面キッチン／コミュニケーションキッチン／食器洗浄機付／3口ガスコンロ／給湯器 (追焚機能付)／エコジョーズ／給湯箇所 (浴室・台所・洗面所)／バス・トイレ (セパレート)／ユニットバス

物件名	グリーンハウスⅡ 0201号室	間取り	2LDK／洋室6.5 洋室6.3 LDK17.3 (帖)
アクセス	J R 東海道本線 草津駅 徒歩18分	専有面積 / 向き	86.98㎡ / 南西 (角部屋)
所在地	滋賀県栗東市小柿 1 0 丁目 7 8 1 番 3	築年月 / 構造	2025年1月上旬 / 重量鉄骨・2階-3階建
ランドマーク	-	入居 / 契約期間	2025年1月上旬 / 2年
		駐車場	駐車場空有り / 月6600円

入居諸条件備考

契約一時金は契約時に借主より貸主に支払われ返還されないお金です。／24時間365日緊急時対応受付物件：専用部分内の住まいのトラブルは「シャーメゾンライフSUPPORT 24」(月額880円税込)にご加入いただきます。／ご入居にかかる諸費用として、クリーニング特約料 (初回契約時) 77,000円 (税込)、鍵交換費用 (初回契約時) 22,000円 (税込) が必要です。／火災保険へのご加入が条件となります。＊ご入居中は、借家人賠償責任保険・個人賠償責任保険が付帯された火災保険へのご加入が必要となります。積水ハウス不動産グループでは、万一の事故の際、グループが連携して迅速に対応できる「シャーメゾンライフGUARD」(*)へのご加入を推奨しております。＊保険契約の取扱代理店は、積水ハウス不動産関西 (株) および積水ハウス不動産パートナーズ (株) となります。／積水ハウス不動産パートナーズの保証人不要プラン『らくらくパートナー』に加入が必要です。[新規契約時] 事務手数料: 33,000円 (税込)、[毎月] 保証料: 月額賃料等の2% / 諸費用及び、契約に要する費用は別途打合せ / 更新料: 50,000円

※消費税は10%として計算しています。※掲載されている図面・写真等は、作成方法や撮影方法・時期などにより実際とは異なる場合があります。※家具や車などは、配置のイメージであり、賃貸物件に付属していません (家具家電付き等の表示があるものを除く)。

ポイントがたまる
住んでいるだけでポイントが貯まり、住替え時に家賃が最大3ヶ月分無料に!

らくらくパートナー
気分も手間もお財布も、らくらく。保証人不要のらくらくパートナー

株式会社リットー不動産センター
TEL:077-552-7770
FAX: 077-554-0910

滋賀県栗東市小柿 5 丁目 9 - 1 0
免許番号: 滋賀県知事 (12) 第 1188号
所属団体: 公益社団法人滋賀県宅地建物取引業協会 / 公益社団法人近畿地区不動産公正取引協議会

取引形態
仲介