

Sha Maison

積水ハウス品質のお部屋を シャーメゾン ショップ Shop

J R 東海道本線

栗東駅 徒歩15分

モバイルで見る



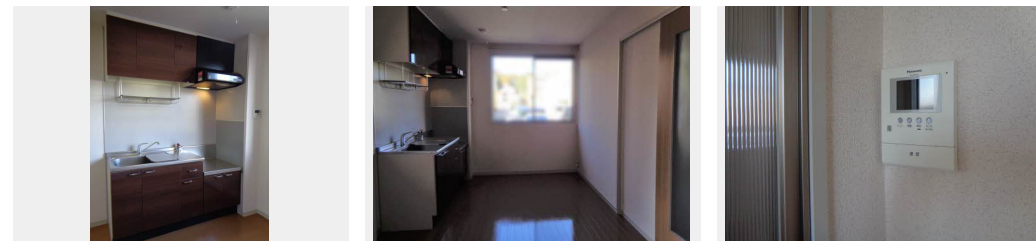
2DK
アパート

家賃 **52,000 円**

共益費等 **3,000 円**

敷金 **20,000 円**

契約一時金 **60,000 円**



積水ハウスの賃貸住宅 シャーメゾン
Sha Maison

この物件の
**オススメ
ポイント**

冷めてしまったお湯もすぐにあったかく！追焚き機能付き給湯器。／DK横洋室にはエアコン1台設置あり。／温水洗浄便座ございます。／洗面化粧台独立！／モニター付インターホンで来訪者を確認。

この物件についている **こだわり設備**



給湯設備



追い焚き給湯



洗面洗面台



温水洗浄便座



エアコン

駐車場あり／CATV／消火器／駐輪場（屋根付き）／植栽／ゴミ集積場（敷地内）／外灯
／LGBTQフレンドリー／高齢者対応可／エアコン 1台／バルコニー／給湯器（追焚き機能付）／バス・トイレ（セパレート）／洗面化粧台／トイレ（暖房洗浄便座）／洗濯機置場（室内）

物件名 アイランド22 式番館0101号室

アクセス J R 東海道本線 栗東駅 徒歩15分

所在地 滋賀県栗東市下鉤1090-4

ランドマーク -

間取り 2DK／DK6 洋室5.6 洋室5.6 (帖)

専有面積 / 向き 43.0㎡ / 南東 (角部屋)

築年月 / 構造 2002年5月下旬 / 軽量鉄骨・1階-2階建

入居 / 契約期間 2025年1月下旬 / 2年

駐車場 駐車場空有り / ～月5500円 駐車場敷金別途要

入居諸条件備考

内覧・契約については、貸主の指定する仲介業者を介して行いますので、所定の仲介手数料が必要となります。／契約一時金は契約時に借主より貸主に支払われ返還されないお金です。／24時間365日緊急時対応受付物件；専用部分内の住まいのトラブルは「シャーメゾンライフSUPPORT24」（月額880円税込）にご加入いただけます。／ご入居にかかる諸費用として、町内会費 毎月400円、クリーニング特約料（初回契約時）33,000円（税込）、鍵交換費用（初回契約時）11,000円（税込）が必要です。／火災保険へのご加入が条件となります。＊ご入居中は、借家人賠償責任保険・個人賠償責任保険が付帯された火災保険へのご加入が必要となります。積水ハウス不動産グループでは、万一の事故の際、グループが連携して迅速に対応できる「シャーメゾンライフGUARD」（＊）へのご加入を推奨しております。＊保険契約の取扱代理店は、積水ハウス不動産関西（株）および積水ハウス不動産パートナーズ（株）となります。／積水ハウス不動産パートナーズの保証人不要プラン『らくらくパートナー』に加入が必要です。【新規契約時】事務手数料：33,000円（税込）、【毎月】保証料：月額賃料等の2％／諸費用及び、契約に要する費用は別途打合せ／更新料：新賃料の1ヶ月分

※消費税は10%として計算しています。※掲載されている図面・写真等は、作成方法や撮影方法・時期などにより実際とは異なる場合があります。＊家具や車などは、配置のイメージであり、賃貸物件に付属していません（家具家電付き等の表示があるものを除く）。

ポイントがたまる
住んでいるだけでポイントが貯まり、
住替え時に家賃が最大3ヶ月分無料に!

らくらくパートナー
気分も手間もお財布も、らくらく。
保証人不要のらくらくパートナー

積水ハウス不動産関西株式会社 滋賀賃貸営業所

TEL:077-569-5603
FAX: 077-564-9415

滋賀県草津市渋川1丁目3番4号近江伊吹館2階
免許番号：国土交通大臣（13）第2343号
所属団体：一般社団法人不動産流通経営協会／公益社団法人首都圏不動産公正取引協議会

取引形態
貸主