

Sha Maison

積水ハウス品質のお部屋を シャーメゾン ショップ Shop

J R 東海道本線

草津駅 バス6分 徒歩6分

モバイルで見る



1LDK アパート

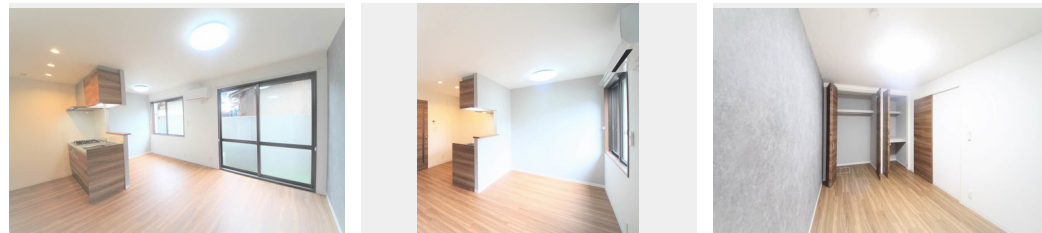
家賃 60,000 円

共益費等 3,000 円

敷金 10,000 円

契約一時金 0 円

契約一時金 0



この物件の
オススメ
ポイント

／ハンドシャワー付き洗面化粧台。／来訪者の顔を見て話せるモニター付きインターホン。／LDKにエアコン1台付き！

この物件についている こだわり設備

- リノベーション
- TVモニター付きインターホン
- 対面キッチン
- 対面キッチン
- コンロ
- 3口コンロ
- 給湯設備
- 温水洗浄便座
- エアコン

駐車場あり／VHF・UHF・BS／ゴミ集積場（敷地内）／駐輪場（屋根付き）／消火器
／LGBTQフレンドリー／高齢者対応可／給湯器／バス・トイレ（セパレート）／洗面化粧台／洗濯機置場（室内）／テラス／システムキッチン／対面キッチン／3口ガスコンロ／エアコン 1台／トイレ（暖房洗浄便座）／カラーモニター付ドアホン／リノベーション

物件名	エミール上笠 0102号室	間取り	1LDK / LDK 11.5 洋室5.4 (帖)
アクセス	J R 東海道本線 草津駅 バス6分、上笠草津総合病院 バス停 徒歩6分	専有面積 / 向き	40.0㎡ / 北東
所在地	滋賀県草津市上笠 1丁目27-31	築年月 / 構造	1994年10月下旬 / 軽量鉄骨・1階-2階建
ランドマーク	-	入居 / 契約期間	即時 / 2年
		駐車場	駐車場空あり / 月5500円

入居諸条件備考

24時間365日緊急時対応受付物件：専用部分内の住まいのトラブルは「シャーメゾンライフ SUPPORT 24」（月額880円税込）にご加入いただけます。／ご入居にかかる諸費用として、町内会費 毎月600円、クリーニング特約料（初回契約時）44,000円（税込）、鍵交換費用（初回契約時）22,000円（税込）が必要です。／火災保険へのご加入が条件となります。＊ご入居中は、借家人賠償責任保険・個人賠償責任保険が付帯された火災保険へのご加入が必要となります。積水ハウス不動産グループでは、万一の事故の際、グループが連携して迅速に対応できる「シャーメゾンライフGUARD」(*)へのご加入を推奨しております。＊保険契約の取扱代理店は、積水ハウス不動産関西（株）および積水ハウス不動産パートナーズ（株）となります。／積水ハウス不動産パートナーズの保証人不要プラン『らくらくパートナー』に加入が必要です。[新規契約時]事務手数料：33,000円（税込）、[毎月]保証料：月額賃料等の2％／リノベーション2023年03月 キッチン・浴室交換、洗浄便座・エアコン1台新設／諸費用及び、契約に要する費用は別途打合せ／更新料：新賃料の1ヶ月分

No.45046000102

※消費税は10%として計算しています。※掲載されている図面・写真等は、作成方法や撮影方法・時期などにより実際とは異なる場合があります。＊家具や車などは、配置のイメージであり、賃貸物件に付属していません（家具家電付き等の表示があるものを除く）。

ポイントがたまる
住んでいるだけでポイントが貯まり、住替え時に家賃が最大3ヶ月分無料に！

らくらくパートナー
気分も手間もお財布も、らくらく。保証人不要のらくらくパートナー

株式会社コンクウェスト 草津西口店

TEL:077-567-0032
FAX: 077-567-0034

滋賀県草津市西大路町773-2 大塚ビル1F
免許番号：滋賀県知事（5）第002835号
所属団体：公益社団法人滋賀県宅地建物取引業協会 / 公益社団法人近畿地区不動産公正取引協議会

取引形態
仲介