

# Sha Maison

積水ハウス品質のお部屋を シャーメゾン ショップ Shop

J R 東海道本線

草津駅 徒歩12分

モバイルで見る



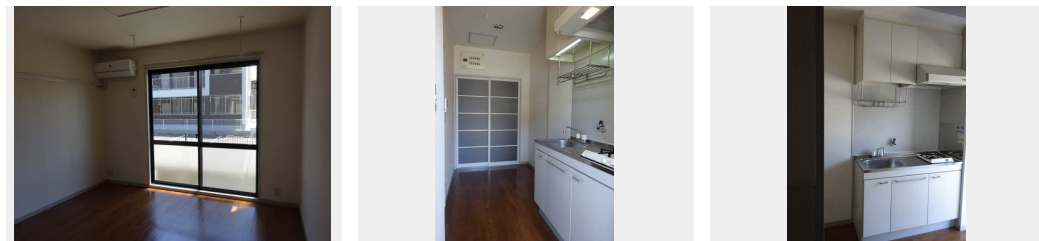
1K  
アパート

家賃 42,000 円

共益費等 3,000 円

敷金 20,000 円

契約一時金 50,000 円



積水ハウスの賃貸住宅 シャーメゾン

Sha Maison

この物件の  
オススメ  
ポイント

洋室エアコン設置済です。/モニター付インターホンで来訪者を確認。/洋室収納あり! /温水洗浄便座ございます。/南西向き。/

## この物件についている こだわり設備



TVモニター付き  
インターホン



給湯設備



室内物干



温水洗浄便座



エアコン

駐車場あり/VHF・UHF・BS/エアコン 1台/カラーモニタ付ドアホン/給湯器(ガス)/洗面化粧台/室内物干し/トイレ(暖房洗浄便座)/バス・トイレ(セパレート)

物件名 フレグランス・ケン 0102号室  
アクセス J R 東海道本線 草津駅 徒歩12分  
所在地 滋賀県草津市野村6丁目12-13  
ランドマーク -

間取り 1K/K3 洋室7.2(帖)  
専有面積/向き 24.7㎡/南西  
築年月/構造 1997年3月下旬/軽量鉄骨・1階-2階建  
入居/契約期間 2024年12月中旬/2年  
駐車場 駐車場空有り/月5500~6600円

入居諸条件備考

契約一時金は契約時に借主より貸主に支払われ返還されないお金です。/24時間365日緊急時対応受付物件:専用部分内の住まいのトラブルは「シャーメゾンライフSUPPORT24」(月額880円税込)にご加入いただきます。/ご入居にかかる諸費用として、町内会費 毎月 300円が必要です。/火災保険へのご加入が条件となります。\*ご入居中は、借家人賠償責任保険・個人賠償責任保険が付帯された火災保険へのご加入が必要となります。積水ハウス不動産グループでは、万一の事故の際、グループが連携して迅速に対応できる「シャーメゾンライフGUARD」(\*)へのご加入を推奨しております。\*保険契約の取扱代理店は、積水ハウス不動産関西(株)および積水ハウス不動産パートナーズ(株)となります。/積水ハウス不動産パートナーズの保証人不要プラン『らくらくパートナー』に加入が必要です。[新規契約時]事務手数料:33,000円(税込)、[毎月]保証料:月額賃料等の2%/諸費用及び、契約に要する費用は別途打合せ/更新料:30,000円

※消費税は10%として計算しています。※掲載されている図面・写真等は、作成方法や撮影方法・時期などにより実際とは異なる場合があります。※家具や車などは、配置のイメージであり、賃貸物件に付属していません(家具家電付き等の表示があるものを除く)。

ポイントがたまる  
住んでいるだけでポイントが貯まり、  
住替え時に家賃が最大3ヶ月分無料に!

らくらくパートナー  
気分も手間もお財布も、らくらく。  
保証人不要のらくらくパートナー

株式会社リットー不動産センター

TEL:077-552-7770  
FAX: 077-554-0910

滋賀県栗東市小柿5丁目9-10  
免許番号: 滋賀県知事(12)第1188号  
所属団体: 公益社団法人滋賀県宅地建物取引業協会/公益社団法人近畿地区  
不動産公正取引協議会

取引形態  
仲介