

Sha Maison

積水ハウス品質のお部屋を シャーメゾン ショップ Shop

J R北陸本線

長浜駅 バス10分 徒歩8分

モバイルで見る



1LDK アパート

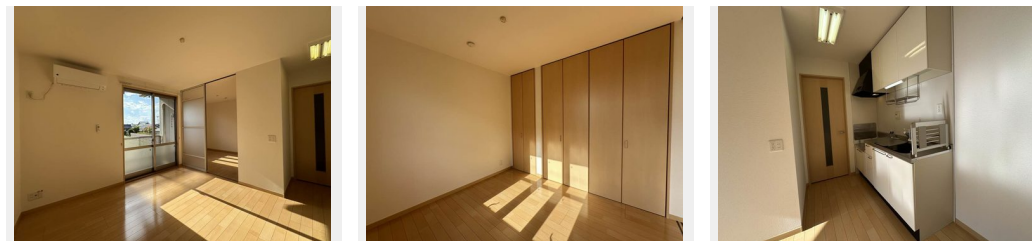
家賃 47,000 円

共益費等 3,000 円

敷金 10,000 円

契約一時金 0 円

契約一時金 0



積水ハウスの賃貸住宅 シャーメゾン

Sha Maison

この物件の
オススメ
ポイント

インターネット無料 (Wi-Fi対応、2018年11月) / エアコン1台付き! (2024年8月交換) 浴室乾燥機能付き! 浴室は2024年9月に交換済みです。トイレウォシュレット交換 (20...

この物件についている こだわり設備

- 宅配BOX
- インターネット無料(WiFi付)
- TVモニター付きインターホン
- 給湯設備
- 浴室乾燥機
- 洗髪洗面台
- エアコン

駐車場あり/宅配BOX/インターネット無料 (Wi-Fi対応) / 駐輪場 (屋根付き) / インターネット対応 / LGBTQフレンドリー / 高齢者対応可 / 火災警報器 (煙感知式) / 玄関鍵 (①キー②ロック) / 独立キッチン / 給湯器 (ガス) / 浴室乾燥機 / 洗髪洗面化粧台 / エアコン 1台 / 雨戸 (シャッタータイプ) / バルコニー / バス・トイレ (セパレート) / カラーモニタ付ドアホン

物件名	シャーメゾン ルミエール 0202号室	間取り	1LDK / LDK9.4 洋室5.3 (帖)
アクセス	J R北陸本線 長浜駅 バス10分、神照小学校 バス停 徒歩8分	専有面積 / 向き	45.0㎡ / 東
所在地	滋賀県長浜市神照町 4 1 7	築年月 / 構造	2007年3月中旬 / 軽量鉄骨・2階-2階建
ランドマーク	-	入居 / 契約期間	即時 / 2年
		駐車場	駐車場空あり / 月3300円

入居諸条件備考

24時間365日緊急時対応受付物件：専用部分内の住まいのトラブルは「シャーメゾンライフSUPPORT24」(月額880円税込)にご加入いただきます。/ご入居にかかる諸費用として、町内会費 毎月500円、クリーニング特約料(初回契約時) 44,000円(税込)、鍵交換費用(初回契約時) 11,000円(税込)が必要です。/火災保険へのご加入が条件となります。*ご入居中は、借家人賠償責任保険・個人賠償責任保険が付帯された火災保険へのご加入が必要となります。積水ハウス不動産グループでは、万一の事故の際、グループが連携して迅速に対応できる「シャーメゾンライフGUARD」(*)へのご加入を推奨しております。*保険契約の取扱代理店は、積水ハウス不動産関西(株)および積水ハウス不動産パートナーズ(株)となります。/積水ハウス不動産パートナーズの保証人不要プラン『らくらくパートナー』に加入が必要です。[新規契約時]事務手数料: 33,000円(税込)、[毎月]保証料: 月額賃料等の2% / 諸費用及び、契約に要する費用は別途打合せ / 更新料: 新賃料の1ヶ月分

※消費税は10%として計算しています。※掲載されている図面・写真等は、作成方法や撮影方法・時期などにより実際とは異なる場合があります。※家具や車などは、配置のイメージであり、賃貸物件に付属していません(家具家電付き等の表示があるものを除く)。

ポイントがたまる
住んでいるだけでポイントが貯まり、住替え時に家賃が最大3ヶ月分無料に!

らくらくパートナー
気分も手間もお財布も、らくらく。保証人不要のらくらくパートナー

株式会社アソシエホーム 長浜店

TEL:0749-63-3123
FAX: 0749-63-3122

滋賀県長浜市八幡中山町982
免許番号: 滋賀県知事(2)第3589号
所属団体: 公益社団法人全日本不動産協会 滋賀県本部 / 公益社団法人近畿地区不動産公正取引協議会

取引形態
仲介