

# Sha Maison

積水ハウス品質のお部屋を シャーメゾン ショップ Shop

J R 東海道本線

河瀬駅 徒歩8分

モバイルで見る



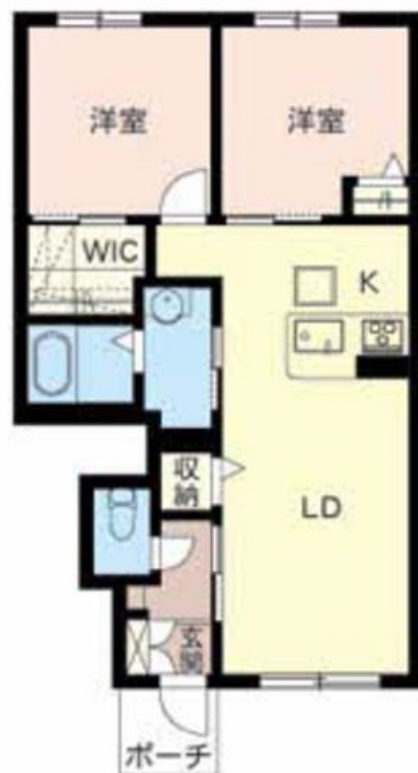
2LDK  
アパート

家賃 **63,000 円**

共益費等 4,500 円

敷金 30,000 円

契約一時金 50,000 円



積水ハウスの賃貸住宅 シャーメゾン

Sha Maison

この物件の  
オススメ  
ポイント

環境にも優しいオール電化対応で、エコな生活をお楽しみいただけます。高速Wi-Fiが無料で利用できるため、テレワークやオンライン学習にも最適です。防犯カメラやディンプルキー、カラーモ...

## この物件についている こだわり設備

- しゃ熱断熱 複層ガラス
- インターネット 無料(WiFi付)
- TVモニター付き インターホン
- 防犯カメラ
- 対面キッチン
- コンロ
- IHクッキングヒーター
- オール電化
- 給湯設備
- エコキュート
- 浴室乾燥機
- 洗髪洗面台

駐車場あり/インターネット対応/インターネット無料(Wi-Fi対応)/UHF/eo光/オール電化/散水栓/駐輪場(屋根付き)/防犯カメラ/LGBTQフレンドリー/高齢者対応可/玄関鍵(①キー②ロック)/玄関鍵(ディンプルキー)/カラーモニタ付ドアホン/電話配管有/システムキッチン/対面キッチン/IHクッキングヒーター/電気温水器/エコキュート/給湯箇所(浴室・台所・洗面所)/バス・トイレ(セパレート)/24H換気システム/浴室乾燥機/洗髪洗面化粧台/洗濯機置場(室内)/トイレ(暖房洗浄便座)/クーラースリーブ有/エアコン配線有/しゃ熱断熱複層

物件名 シャーメゾン橋本 0103号室  
アクセス J R 東海道本線 河瀬駅 徒歩8分  
所在地 滋賀県彦根市南川瀬町 8 5 7 - 1 6  
ランドマーク -

間取り 2LDK/洋室5.5 洋室5.1 LDK13.3(帖)  
専有面積/向き 55.0㎡/南西(角部屋)  
築年月/構造 2011年10月下旬/軽量鉄骨・1階-2階建  
入居/契約期間 2024年11月上旬/2年  
駐車場 駐車場空有り/月3300円

入居諸条件備考

契約一時金は契約時に借主より貸主に支払われ返還されないお金です。/24時間365日緊急時対応受付物件:専用部分内の住まいのトラブルは「シャーメゾンライフSUPPORT24」(月額880円税込)にご加入いただきます。/ご入居にかかる諸費用として、町内会費 毎月 700円, クリーニング特約料(初回契約時) 44,000円(税込)、鍵交換費用(初回契約時) 11,000円(税込)が必要です。/火災保険へのご加入が条件となります。\*ご入居中は、借家人賠償責任保険・個人賠償責任保険が付帯された火災保険へのご加入が必要となります。積水ハウス不動産グループでは、万一の事故の際、グループが連携して迅速に対応できる「シャーメゾンライフGUARD」(\*)へのご加入を推奨しております。\*保険契約の取扱代理店は、積水ハウス不動産関西(株)および積水ハウス不動産パートナーズ(株)となります。/積水ハウス不動産パートナーズの保証人不要プラン『らくらくパートナー』に加入が必要です。【新規契約時】事務手数料:33,000円(税込)、【毎月】保証料:月額賃料等の2%/諸費用及び、契約に要する費用は別途打合せ/更新料:新賃料の1ヶ月分

※消費税は10%として計算しています。※掲載されている図面・写真等は、作成方法や撮影方法・時期などにより実際とは異なる場合があります。※家具や車などは、配置のイメージであり、賃貸物件に付属していません(家具家電付き等の表示があるものを除く)。

**ポイントがたまる**  
住んでいるだけでポイントが貯まり、住替え時に家賃が最大3ヶ月分無料!

**らくらくパートナー**  
気分も手間もお財布も、らくらく。保証人不要のらくらくパートナー

株式会社エリッツ 彦根駅前店

TEL:0749-21-5900  
FAX: 0749-21-5901

滋賀県彦根市旭町7-17近澤ビル1F  
免許番号:国土交通大臣(7)第5206号

取引形態  
仲介