

Sha Maison

積水ハウス品質のお部屋を シャーメゾン ショップ Shop

J R 東海道本線

彦根駅 徒歩3分

モバイルで見る



1K
アパート

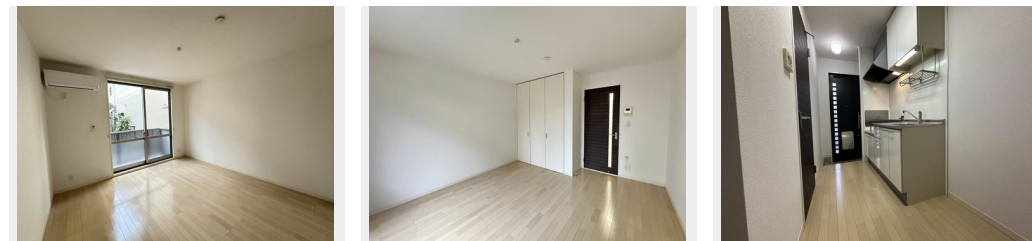
家賃 **57,000 円**

共益費等 **5,000 円**

敷金 **20,000 円**

契約一時金 **0 円**

契約一時金 **0**



積水ハウスの賃貸住宅 シャーメゾン

Sha Maison

この物件の
オススメ
ポイント

インターネット無料 (Wi-Fi 対応)。洋室にエアコン
1台付き!

この物件についている **こだわり設備**

- インターネット無料 (WiFi付)
- TVモニター付きインターホン
- 防犯カメラ
- 浴室乾燥機
- 温水洗浄便座
- エアコン

駐車場あり / インターネット無料 (Wi-Fi 対応) / インターネット対応 / 駐輪場 (屋根付き) / 防犯カメラ / 給湯箇所 (浴室・台所・洗面所) / カラーモニター付ドアホン / バス・トイレ (セパレート) / 浴室乾燥機 / トイレ (暖房洗浄便座) / エアコン / 玄関鍵 (ディンプルキー) / バルコニー

物件名 シャーメゾン彦根 e s t 0205号室

アクセス J R 東海道本線 彦根駅 徒歩3分
近江鉄道近江本線 彦根駅 徒歩3分

所在地 滋賀県彦根市駅東町 2 1 - 4

ランドマーク -

間取り 1K / K 2.5 洋室 7.2 (帖)

専有面積 / 向き 28.21㎡ / 南東

築年月 / 構造 2007年10月下旬 / 軽量鉄骨・2階-2階建

入居 / 契約期間 即時 / 2年

駐車場 駐車場空あり / 月5500~9900円 駐車場敷金別途要

入居諸条件備考

24時間365日緊急時対応受付物件：専用部分内の住まいのトラブルは「シャーメゾンライフ SUPPORT 24」(月額880円税込)にご加入いただきます。/ご入居にかかる諸費用として、クリーニング特約料(初回契約時)33,000円(税込)、鍵交換費用(初回契約時)11,000円(税込)が必要です。/火災保険へのご加入が必要となります。*ご入居中は、借家人賠償責任保険・個人賠償責任保険が付帯された火災保険へのご加入が必要です。積水ハウス不動産グループでは、万一の事故の際、グループが連携して迅速に対応できる「シャーメゾンライフGUARD」(*)へのご加入を推奨しております。*保険契約の取扱代理店は、積水ハウス不動産関西(株)および積水ハウス不動産パートナーズ(株)となります。/積水ハウス不動産パートナーズの保証人不要プラン『らくらくパートナー』にご加入が必要です。[新規契約時]事務手数料:33,000円(税込)、[毎月]保証料:月額賃料等の2%/諸費用及び、契約に要する費用は別途打合せ/更新料:新賃料の1ヶ月分

No.001089200205

※消費税は10%として計算しています。※掲載されている図面・写真等は、作成方法や撮影方法・時期などにより実際とは異なる場合があります。※家具や車などは、配置のイメージであり、賃貸物件に付属していません(家具家電付き等の表示があるものを除く)。

ポイントがたまる
住んでいるだけでポイントが貯まり、
住替え時に家賃が最大3ヶ月分無料に!

らくらくパートナー
気分も手間もお財布も、らくらく。
保証人不要のらくらくパートナー

株式会社エム・ジェイホーム 彦根駅前店

TEL:0749-21-3033
FAX: 0749-21-3032

滋賀県彦根市佐和町 10-17
免許番号: 滋賀県知事(4)第003049号
所属団体: 公益社団法人滋賀県宅地建物取引業協会 / 公益社団法人近畿地区
不動産公正取引協議会

取引形態
仲介