

Sha Maison

積水ハウス品質のお部屋を シャーメゾン ショップ Shop

J R 東海道本線

彦根駅 徒歩3分

モバイルで見る



1K
アパート

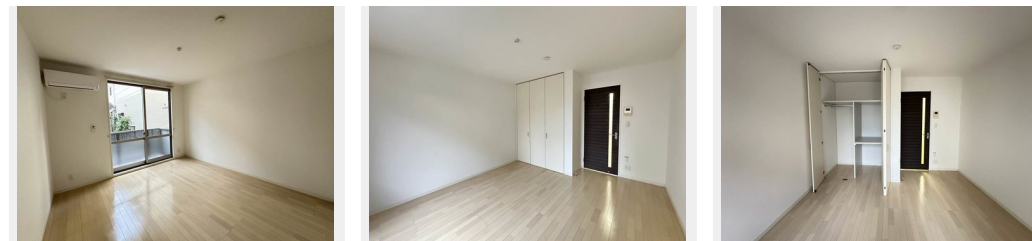
家賃 **55,000 円**

共益費等 **5,000 円**

敷金 **20,000 円**

契約一時金 **0 円**

契約一時金 **0**



積水ハウスの賃貸住宅 シャーメゾン
Sha Maison

この物件の
オススメ
ポイント

インターネット無料 (Wi-Fi 対応)。洋室にエアコン
1台付き!

この物件についている **こだわり設備**

- インターネット無料 (WiFi付)
- TVモニター付きインターホン
- 防犯カメラ
- 浴室乾燥機
- 温水洗浄便座
- エアコン

駐車場あり / インターネット無料 (Wi-Fi 対応) / インターネット対応 / 駐輪場 (屋根付き) / 防犯カメラ / 給湯箇所 (浴室・台所・洗面所) / カラーモニター付ドアホン / バス・トイレ (セパレート) / 浴室乾燥機 / トイレ (暖房洗浄便座) / エアコン / 玄関鍵 (ディンプルキー)

物件名 シャーメゾン彦根 e s t 0102号室

アクセス J R 東海道本線 彦根駅 徒歩3分
近江鉄道近江本線 彦根駅 徒歩3分

所在地 滋賀県彦根市駅東町 2 1 - 4

ランドマーク -

間取り 1K / K.2.5 洋室7.2 (帖)

専有面積 / 向き 28.21㎡ / 南東

築年月 / 構造 2007年10月下旬 / 軽量鉄骨・1階-2階建

入居 / 契約期間 即時 / 2年

駐車場 駐車場空あり / 月5500~9900円 駐車場敷金別途要

入居諸条件備考

24時間365日緊急時対応受付物件：専用部分内の住みのトラブルは「シャーメゾンライフ SUPPORT 24」(月額880円税込)にご加入いただきます。/ご入居にかかる諸費用として、クリーニング特約料(初回契約時)33,000円(税込)、鍵交換費用(初回契約時)11,000円(税込)が必要です。/火災保険へのご加入が条件となります。*ご入居中は、借家人賠償責任保険・個人賠償責任保険が付帯された火災保険へのご加入が必要となります。積水ハウス不動産グループでは、万一の事故の際、グループが連携して迅速に対応できる「シャーメゾンライフGUARD」(*)へのご加入を推奨しております。*保険契約の取扱代理店は、積水ハウス不動産関西(株)および積水ハウス不動産パートナーズ(株)となります。/積水ハウス不動産パートナーズの保証人不要プラン『らくらくパートナー』にご加入が必要です。[新規契約時]事務手数料:33,000円(税込)、[毎月]保証料:月額賃料等の2%/諸費用及び、契約に要する費用は別途打合せ/更新料:新賃料の1ヶ月分

No.001089200102

※消費税は10%として計算しています。※掲載されている図面・写真等は、作成方法や撮影方法・時期などにより実際とは異なる場合があります。※家具や車などは、配置のイメージであり、賃貸物件に付属していません(家具家電付き等の表示があるものを除く)。

ポイントがたまる
住んでいるだけでポイントが貯まり、住替え時に家賃が最大3ヶ月分無料に!

らくらくパートナー
気分も手間もお財布も、らくらく。保証人不要のらくらくパートナー

株式会社エム・ジェイホーム 彦根駅前店
TEL:0749-21-3033
FAX: 0749-21-3032

滋賀県彦根市佐和町 10-17
免許番号: 滋賀県知事(4)第003049号
所属団体: 公益社団法人滋賀県宅地建物取引業協会 / 公益社団法人近畿地区不動産公正取引協議会

取引形態
仲介