

Sha Maison

積水ハウス品質のお部屋を シャーメゾン ショップ Shop

J R 東海道本線

河瀬駅 徒歩8分

モバイルで見る



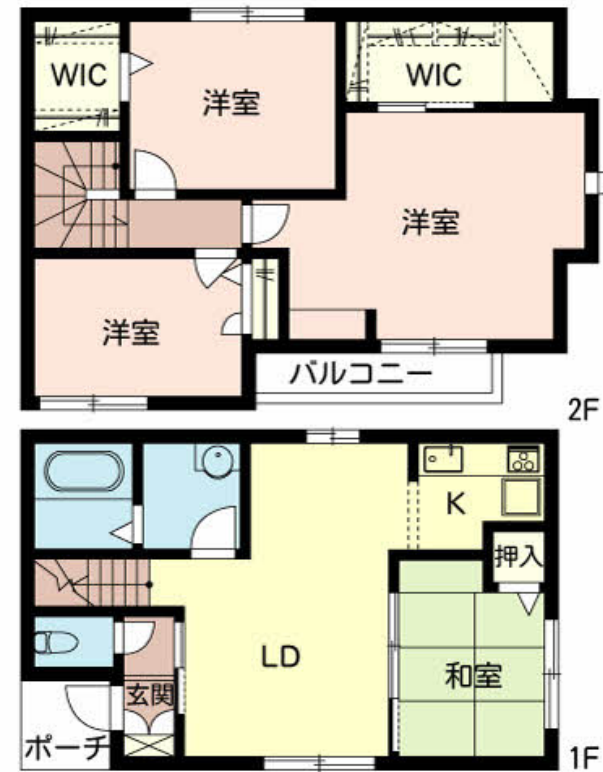
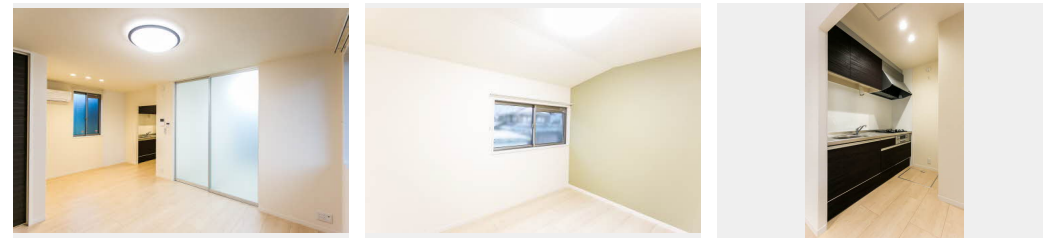
4LDK
テラスハウス

家賃 **110,000 円**

共益費等 3,000 円

敷金 20,000 円

契約一時金 80,000 円



積水ハウスの賃貸住宅 シャーメゾン

Sha Maison

この物件の
オススメ
ポイント

1・2階を1戸で使えるメゾネットタイプ。／玄関のカラーモニタ付ドアホン、「1キー・2ロック」の採用、1階はシャッタータイプの雨戸などセキュリティに配慮しています。／窓は遮熱断熱複層・・・

この物件についている **こだわり設備**

- BELS
- Low-E 複層ガラス
- TVモニター付きインターホン
- コンロ
- 3口コンロ
- 給湯設備
- 追い焚き給湯
- 広い浴室
- 温水洗浄便座
- エアコン
- フローリング付
- WIC・納戸

駐車場あり／CATV／LGBTQフレンドリー／高齢者対応可／メゾネット／建築物省エネ性能表示制度（BELS）／玄関鍵（①キー②ロック）／玄関鍵（オプナス）／カラーモニタ付ドアホン／システムキッチン／3口ガスコンロ／給湯器（追焚機能付）／ユニットバス1618／24H換気システム／洗面化粧台／トイレ（暖房洗浄便座）／エアコン 1台／Low-E複層ガラス／フローリング／ウォークインクローゼット／床下収納庫／火災警報器（煙感知式）／火災警報器（熱感知式）／バス・トイレ（セパレート）

物件名	シャーメゾン橋本IV 0102号室	間取り	4LDK／洋室10.4 洋室6.4 洋室5.4 和室5.2 LDK13.1 (帖)
アクセス	J R 東海道本線 河瀬駅 徒歩8分	専有面積 / 向き	88.3㎡ / 南東 (角部屋)
所在地	滋賀県彦根市川瀬馬場町 8 5 3 - 4	築年月 / 構造	2017年11月下旬 / 軽量鉄骨・1階-2階建
ランドマーク	-	入居 / 契約期間	即時 / 2年
		駐車場	駐車場2台無料

入居諸条件備考

契約一時金は契約時に借主より貸主に支払われ返還されないお金です。／24時間365日緊急時対応受付物件：専用部分内の住まいのトラブルは「シャーメゾンライフSUPPORT24」（月額1,320円税込）にご加入いただきます。／ご入居にかかる諸費用として、町内会費 毎月 700円、クリーニング特約料（初回契約時）44,000円（税込）、鍵交換費用（初回契約時）11,000円（税込）が必要です。／火災保険へのご加入が条件となります。＊ご入居中は、借家人賠償責任保険・個人賠償責任保険が付帯された火災保険へのご加入が必要となります。積水ハウス不動産グループでは、万一の事故の際、グループが連携して迅速に対応できる「シャーメゾンライフGUARD」(*)へのご加入を推奨しております。＊保険契約の取扱代理店は、積水ハウスシャーメゾンPM関西(株)および積水ハウスシャーメゾンパートナーズ(株)となります。／積水ハウスシャーメゾンパートナーズの保証人不要プラン『らくらくパートナー』に加入が必要です。【新規契約時】事務手数料：33,000円(税込)、【毎月】保証料：月額賃料等の2%/諸費用及びその他契約費用は別途打合せ/更新料：新賃料の1ヶ月分

No.000579900102
※消費税は10%として計算しています。※掲載されている図面・写真等は、作成方法や撮影方法・時期などにより実際とは異なる場合があります。＊家具や車などは、配置のイメージであり、賃貸物件に付属していません（家具家電付き等の表示があるものを除く）。

ポイントがたまる
住んでいるだけでポイントが貯まり、住替え時に家賃が最大3ヶ月分無料に!

らくらくパートナー
気分も手間もお財布も、らくらく。保証人不要のらくらくパートナー

株式会社シバタ不動産
TEL:0749-23-2401
FAX: 0749-22-9771

滋賀県彦根市西今町9 6 3 番地の5
免許番号：滋賀県知事（9）第1934号
所属団体：公益社団法人滋賀県宅地建物取引業協会／公益社団法人近畿地区不動産公正取引協議会

取引形態
仲介