

# Sha Maison

積水ハウス品質のお部屋を シャーメゾン ショップ Shop

J R 東海道本線

大津駅 徒歩5分

モバイルで見る



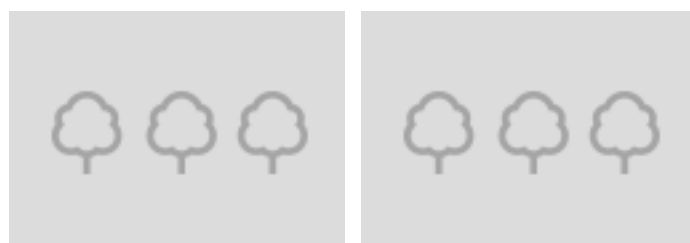
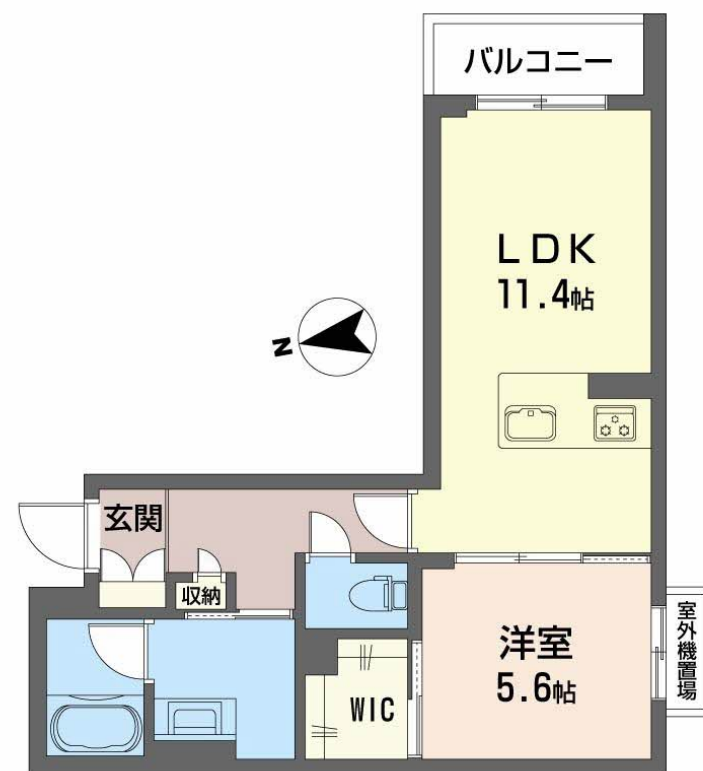
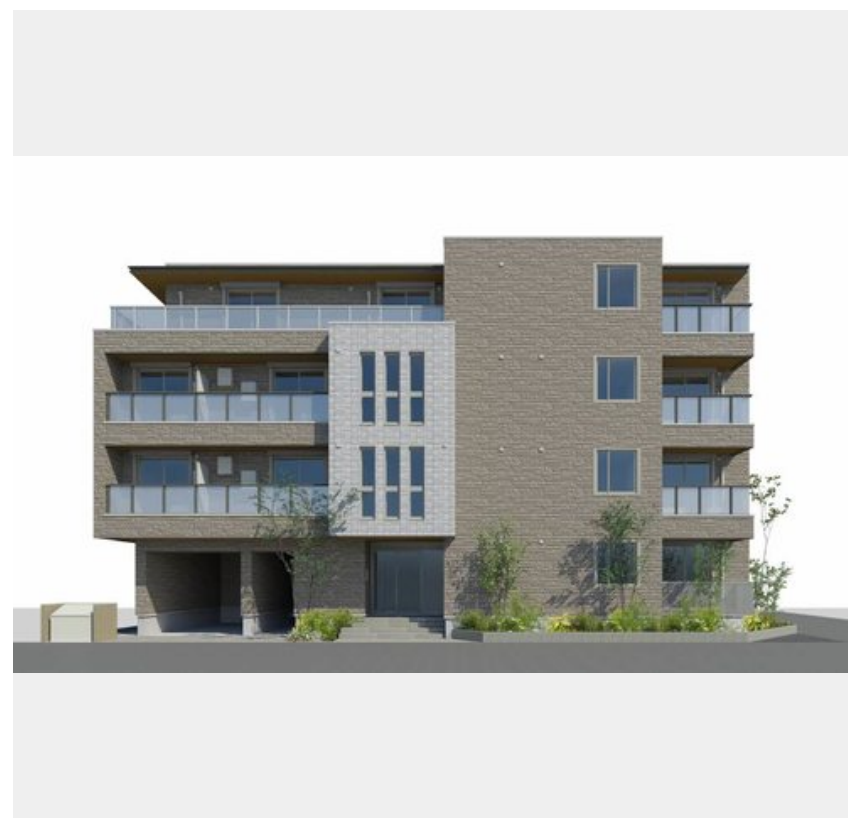
**1LDK**  
マンション

家賃 **95,000 円**

共益費等 9,000 円

敷金 50,000 円

契約一時金 220,000 円



積水ハウスの賃貸住宅 シャーメゾン  
**Sha Maison**

この物件の  
オススメ  
ポイント

ホテルライクなパブリックスペース／東海道本線「大津」駅まで徒歩5分です。／エレベーター搭載物件。／Wi-Fi環境有。IoT設備搭載。／本物件は省エネルギー性能に優れたZEH物件です・・・

この物件についている **こだわり設備**

- 屋内共用廊下タイプ
- 高遮音床システム
- シャーメゾン ZEH
- 宅配BOX
- 太陽光発電
- インターネット無料(WiFi付)
- IOT対応
- TVモニター付きインターホン
- オートロック
- 防犯カメラ
- エレベーター
- 対面キッチン

CATV (e-o光TV) / インターネット対応 / インターネット無料 (Wi-Fi対応) / エレベーター / オートロック・自動ドア / 宅配BOX / 掲示板 / 太陽光発電 / ホテルライク / ゴミ集積場 (敷地内) / 駐輪場 (屋根付き) / 高遮音床システム「SHAI DD55」 / 防犯カメラ / 消火器 / LGBTQフレンドリー / スマートロック / IOT対応 / カラーモニター付ドアホン / システムキッチン / 対面キッチン / コミュニケーションキッチン / 3口ガスコンロ / 給湯器 (追焚機能付) / エコジョーズ / 給湯箇所 (浴室・台所・洗面所) / バス・トイレ (セパレート) / ユニットバス

物件名 シャーメゾン輝 0305号室

間取り 1LDK / 洋室5.6 LDK11.4 (帖)

アクセス J R 東海道本線 大津駅 徒歩5分  
京阪京津線 上栄町駅 徒歩5分

専有面積 / 向き 45.76㎡ / 東 (角部屋)

所在地 滋賀県大津市春日町 1035番

築年月 / 構造 2025年3月下旬 / 重量鉄骨・3階-4階建

入居 / 契約期間 2025年3月下旬 / 2年

ランドマーク -

駐車場 駐車場空無し

入居諸条件備考

内覧・契約については、貸主の指定する仲介業者を介して行いますので、所定の仲介手数料が必要となります。／契約一時金は契約時に借主より貸主に支払われ返還されないお金です。／24時間365日緊急時対応受付物件；専用部分内の住まいのトラブルは「シャーメゾンライフSUPPORT24」（月額1,320円税込）にご加入いただきます。／ご入居にかかる諸費用として、クリーニング特約料（初回契約時）44,000円（税込）、スマートロック設定費用16,500円が必要。／火災保険へのご加入が条件となります。※ご入居中は、借家人賠償責任保険・個人賠償責任保険が付帯された火災保険へのご加入が必要となります。積水ハウス不動産グループでは、万一の事故の際、グループが連携して迅速に対応できる「シャーメゾンライフGUARD」(\*)へのご加入を推奨しております。\*保険契約の取扱代理店は、積水ハウス不動産関西(株)および積水ハウス不動産パートナーズ(株)となります。／積水ハウス不動産パートナーズの保証人不要プラン『らくらくパートナー』に加入が必要です。[新規契約時]事務手数料:33,000円(税込)、[毎月]保証料:月額賃料等の2% / 諸費用及びその他契約費用は別途打合せ / 更新料:新賃料の1ヶ月分

No.001091000305

※消費税は10%として計算しています。※掲載されている図面・写真等は、作成方法や撮影方法・時期などにより実際とは異なる場合があります。※家具や車などは、配置のイメージであり、賃貸物件に付属していません(家具家電付き等の表示があるものを除く)。

**ポイントがたまる**  
住んでいるだけでポイントが貯まり、  
住替え時に家賃が最大3ヶ月分無料に!

**らくらくパートナー**  
気分も手間もお財布も、らくらく。  
保証人不要のらくらくパートナー

**積水ハウス不動産関西株式会社 滋賀賃貸営業所**  
TEL:077-569-5603  
FAX: 077-564-9415  
滋賀県草津市渋川1丁目3番4号近江伊吹館2階  
免許番号: 国土交通大臣(13)第2343号  
所属団体: 一般社団法人不動産流通経営協会 / 公益社団法人首都圏不動産公正取引協議会

取引形態  
貸主