

# Sha Maison

積水ハウス品質のお部屋を シャーメゾン ショップ Shop

J R 東海道本線

膳所駅 徒歩14分

モバイルで見る



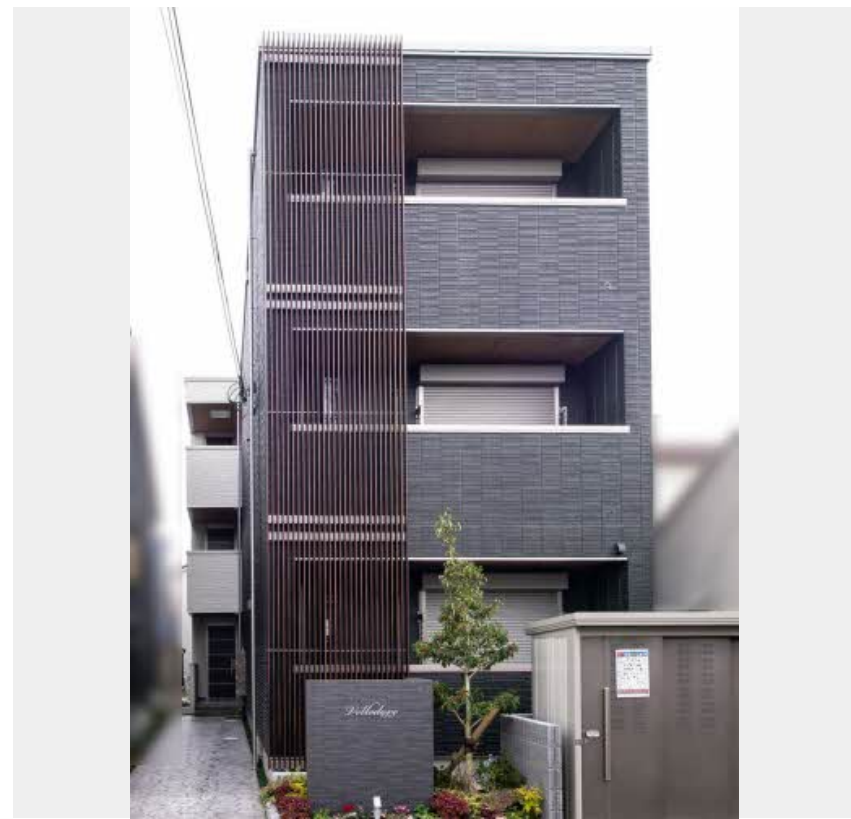
**1LDK**  
マンション

家賃 **70,000 円**

共益費等 6,000 円

敷金 10,000 円

契約一時金 120,000 円



積水ハウスの賃貸住宅 シャーメゾン

Sha Maison

この物件の  
オススメ  
ポイント

／共用玄関のオートロック、カラーモニタ付ドアホン、「1キー・2ロック」の採用などセキュリティに配慮しています。ていいます。／インターネット無料（Wi-Fi対応）。／「エコジョーズ」を・・・

## この物件についている こだわり設備

- 高遮音床システム
- インターネット無料(WiFi付)
- TVモニター付きインターホン
- オートロック
- 対面キッチン
- コンロ
- 3口コンロ
- 給湯設備
- エコジョーズ
- 追い焚き給湯
- 浴室乾燥機
- 温水洗浄便座

駐車場あり／CATV (e光TV)／インターネット対応／インターネット無料 (Wi-Fi対応)／オートロック／ゴミ集積場 (敷地内)／駐輪場 (屋根付き)／高遮音床システム「SHAIDD55」／植栽／LGBTQフレンドリー／高齢者対応可／玄関鍵 (①キー②ロック)／玄関鍵 (オプナス)／カラーモニタ付ドアホン／システムキッチン／3口ガスコンロ／給湯器 (追焚機能付)／エコジョーズ／給湯箇所 (浴室・台所・洗面所)／ユニットバス1318／24H換気システム／浴室乾燥機／洗濯機置場 (室内)／物干し／トイレ (暖房洗浄便座)／エアコン 1台／断熱複層

物件名 Velledore 0303号室

アクセス J R 東海道本線 膳所駅 徒歩14分

所在地 滋賀県大津市丸の内町4番46号

ランドマーク -

間取り 1LDK／洋室5 LDK10.9 (帖)

専有面積 / 向き 40.71㎡ / 西 (角部屋)

築年月 / 構造 2019年11月下旬 / 重量鉄骨・3階-3階建

入居 / 契約期間 即時 / 2年

駐車場 駐車場空あり / 月6600円

入居諸条件備考

契約一時金は契約時に借主より貸主に支払われ返還されないお金です。／24時間365日緊急時対応受付物件：専用部分内の住まいのトラブルは「シャーメゾンライフSUPPORT24」(月額880円税込)にご加入いただきます。／ご入居にかかる諸費用として、クリーニング特約料(初回契約時)44,000円(税込)、鍵交換費用(初回契約時)22,000円(税込)が必要です。／火災保険へのご加入が条件となります。＊ご入居中は、借家人賠償責任保険・個人賠償責任保険が付帯された火災保険へのご加入が必要となります。積水ハウス不動産グループでは、万一の事故の際、グループが連携して迅速に対応できる「シャーメゾンライフGUARD」(\*)へのご加入を推奨しております。＊保険契約の取扱代理店は、積水ハウス不動産関西(株)および積水ハウス不動産パートナーズ(株)となります。／積水ハウス不動産パートナーズの保証人不要プラン『らくらくパートナー』に加入が必要です。[新規契約時]事務手数料:33,000円(税込)、[毎月]保証料:月額賃料等の2%／諸費用及び、契約に要する費用は別途打合せ／更新料:40,000円

※消費税は10%として計算しています。※掲載されている図面・写真等は、作成方法や撮影方法・時期などにより実際とは異なる場合があります。＊家具や車などは、配置のイメージであり、賃貸物件に付属していません(家具家電付き等の表示があるものを除く)。

**ポイントがたまる**  
住んでいるだけでポイントが貯まり、住替え時に家賃が最大3ヶ月分無料に!

**らくらくパートナー**  
気分も手間もお財布も、らくらく。保証人不要のらくらくパートナー

有限会社膳所  
TEL:077-524-6190  
FAX: 077-524-7907

滋賀県大津市馬場1丁目7-16  
免許番号: 滋賀県知事(8)第2217号  
所属団体: 公益社団法人滋賀県宅地建物取引業協会 / 公益社団法人近畿地区不動産公正取引協議会

取引形態  
仲介