

# Sha Maison

積水ハウス品質のお部屋を シャーメゾン ショップ Shop

J R 東海道本線

瀬田駅 徒歩14分

モバイルで見る



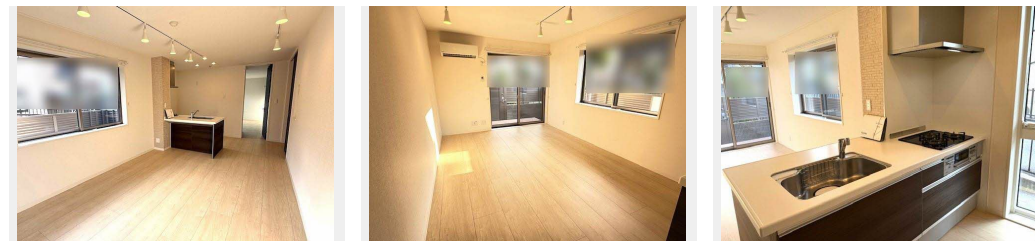
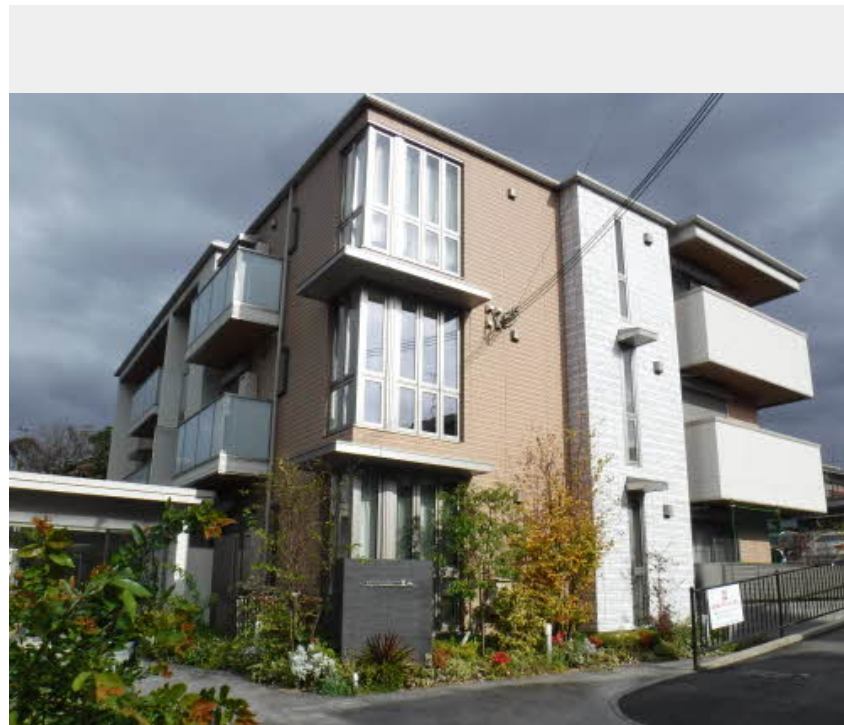
**2LDK**  
マンション

家賃 **90,000 円**

共益費等 5,000 円

敷金 50,000 円

契約一時金 120,000 円



積水ハウスの賃貸住宅 シャーメゾン

Sha Maison

この物件の  
オススメ  
ポイント

Wi-Fi 付き。／宅配BOX付。／共用玄関にはオートロック採用。／高遮音床システム「SHAIDD55」採用。／LDKを見渡せる対面キッチンです。／浴室乾燥機付き。／モニター付インタ・・・

## この物件についている こだわり設備

- シャーメゾン ガーデنز
- 高遮音床 システム
- 宅配BOX
- インターネット 無料(WiFi付)
- TVモニター付き インターホン
- オートロック
- 対面 キッチン
- 対面 キッチン
- コンロ
- 3口コンロ
- 給湯設備
- エコジョーズ
- 追い焚き給湯

駐車場あり／CATV (e光TV)／インターネット対応／インターネット無料 (Wi-Fi対応)／オートロック・自動ドア／宅配BOX／シャーメゾンガーデنز／ゴミ集積場 (敷地内)／駐輪場 (屋根付き)／高遮音床システム「SHAIDD55」／消火器／植栽／掲示板／LGBTQフレンドリー／高齢者対応可／玄関鍵 (①キー②ロック)／玄関鍵 (オプナス)／カラーモニター付ドアホン／システムキッチン／コミュニケーションキッチン／3口ガスコンロ／給湯器 (追焚機能付)／エコジョーズ／給湯箇所 (浴室・台所・洗面所)／ユニットバス1418／24H換気システム／浴室乾燥機／洗

物件名 レフィナード一里山 0103号室  
アクセス J R 東海道本線 瀬田駅 徒歩14分  
所在地 滋賀県大津市一里山 4丁目16番30号  
ランドマーク -

間取り 2LDK／洋室7 洋室6.7 LDK13.6 (帖)  
専有面積 / 向き 64.41㎡ / 南東 (角部屋)  
築年月 / 構造 2018年1月下旬 / 重量鉄骨・1階-3階建  
入居 / 契約期間 即時 / 2年  
駐車場 駐車場空有り / 月6600円 駐車場敷金別途要

入居諸条件備考

契約一時金は契約時に借主より貸主に支払われ返還されないお金です。／24時間365日緊急時対応受付物件：専用部分内の住まいのトラブルは「シャーメゾンライフSUPPORT24」(月額880円税込)にご加入いただきます。／ご入居にかかる諸費用として、町内会費 毎月 550円、クリーニング特約料 (初回契約時) 55,000円 (税込)、鍵交換費用 (初回契約時) 22,000円 (税込) が必要です。／火災保険へのご加入が条件となります。＊ご入居中は、借家人賠償責任保険・個人賠償責任保険が付帯された火災保険へのご加入が必要となります。積水ハウス不動産グループでは、万一の事故の際、グループが連携して迅速に対応できる「シャーメゾンライフGUARD」(\*)へのご加入を推奨しております。＊保険契約の取扱代理店は、積水ハウス不動産関西 (株) および積水ハウス不動産パートナーズ (株) となります。／積水ハウス不動産パートナーズの保証人不要プラン『らくらくパートナー』に加入が必要です。【新規契約時】事務手数料：33,000円 (税込)、【毎月】保証料：月額賃料等の2% / 諸費用及び、契約に要する費用は別途打合せ / 更新料：新賃料の1ヶ月分

※消費税は10%として計算しています。※掲載されている図面・写真等は、作成方法や撮影方法・時期などにより実際とは異なる場合があります。＊家具や車などは、配置のイメージであり、賃貸物件に付属していません (家具家電付き等の表示があるものを除く)。

**ポイントがたまる**  
住んでいるだけでポイントが貯まり、住替え時に家賃が最大3ヶ月分無料に!

**らくらくパートナー**  
気分も手間もお財布も、らくらく。保証人不要のらくらくパートナー

株式会社コンクウェスト 瀬田店

TEL:077-547-3233  
FAX: 077-547-3266

滋賀県大津市一里山1丁目6-16ブランドール瀬田1階  
免許番号：滋賀県知事 (5) 第002835号  
所属団体：公益社団法人滋賀県宅地建物取引業協会 / 公益社団法人近畿地区不動産公正取引協議会

取引形態  
仲介