

Sha Maison

積水ハウス品質のお部屋を シャーメゾン ショップ Shop

J R 湖西線

堅田駅 徒歩10分

モバイルで見る



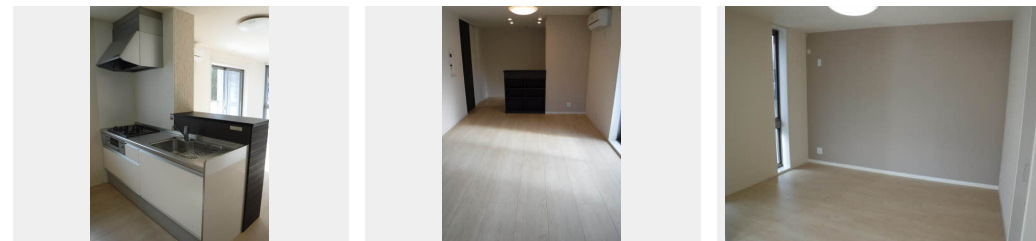
2LDK
マンション

家賃 **83,000 円**

共益費等 5,000 円

敷金 20,000 円

契約一時金 150,000 円



積水ハウスの賃貸住宅 シャーメゾン

Sha Maison

この物件の
オススメ
ポイント

積水ハウス株式会社施工の物件 / 共用玄関にはオートロック採用。 / 玄関開ける前に必ず確認モニター付インターホンで / 対面カウンターキッチン / 高遮音床システム「SHAIDD55」採用。 / 浴・・・

この物件についている こだわり設備

- シャーメゾン ガーデنز
- 高遮音床 システム
- インターネット 無料(WiFi付)
- TVモニター付き インターホン
- オートロック
- コンロ
- 3口コンロ
- 給湯設備
- エコジョーズ
- 追い焚き給湯
- 浴室乾燥機
- 温水洗浄便座

駐車場あり / CATV / インターネット無料 (Wi-Fi対応) / インターネット対応 / オートロック / シャーメゾンガーデنز / 駐輪場 (屋根付き) / 高遮音床システム「SHAIDD55」 / 消火器 / ゴミ集積場 (敷地内) / 造園・植栽 / 外灯 / LGBTQフレンドリー / 高齢者対応可 / 玄関鍵 (①キー②ロック) / 玄関鍵 (オプナス) / カラーモニタ付ドアホン / 電話配管有 / システムキッチン / 3口ガスコンロ / 給湯器 (追焚機能付) / エコジョーズ / 給湯箇所 (浴室・台所・洗面所) / ユニットバス 1318 / 24H換気システム / 浴室乾燥機 / トイレ (洗浄機能付便座) / エアコン 1台 / セミエア

物件名 シャーメゾン レーブ 0205号室

アクセス J R 湖西線 堅田駅 徒歩10分

所在地 滋賀県大津市本堅田6丁目2番23号

ランドマーク -

間取り 2LDK / 洋室7.6 洋室6 LDK15.1 (帖)

専有面積 / 向き 66.16㎡ / 南西 (角部屋)

築年月 / 構造 2016年8月下旬 / 重量鉄骨・2階-3階建

入居 / 契約期間 即時 / 2年

駐車場 駐車場空有り / 月5500円

入居諸条件備考

契約一時金は契約時に借主より貸主に支払われ返還されないお金です。 / 24時間365日緊急時対応受付物件：専用部分内の住まいのトラブルは「シャーメゾンライフSUPPORT24」(月額880円税込)にご加入いただきます。 / ご入居にかかる諸費用として、クリーニング特約料(初回契約時)55,000円(税込)、鍵交換費用(初回契約時)22,000円(税込)が必要です。 / 火災保険へのご加入が条件となります。 *ご入居中は、借家人賠償責任保険・個人賠償責任保険が付帯された火災保険へのご加入が必要となります。 積水ハウス不動産グループでは、万一の事故の際、グループが連携して迅速に対応できる「シャーメゾンライフGUARD」(*)へのご加入を推奨しております。 *保険契約の取扱代理店は、積水ハウス不動産関西(株)および積水ハウス不動産パートナーズ(株)となります。 / 積水ハウス不動産パートナーズの保証人不要プラン『らくらくパートナー』に加入が必要です。 [新規契約時]事務手数料：33,000円(税込)、[毎月]保証料：月額賃料等の2% / 諸費用及び、契約に要する費用は別途打合せ / 更新料：新賃料の1ヶ月分

※消費税は10%として計算しています。 ※掲載されている図面・写真等は、作成方法や撮影方法・時期などにより実際とは異なる場合があります。 ※家具や車などは、配置のイメージであり、賃貸物件に付属していません(家具家電付き等の表示があるものを除く)。

ポイントがたまる
住んでいるだけでポイントが貯まり、住替え時に家賃が最大3ヶ月分無料に!

らくらくパートナー
気分も手間もお財布も、らくらく。保証人不要のらくらくパートナー

株式会社エム・ジェイホーム 堅田店

TEL:077-574-2618
FAX: 077-574-2619

滋賀県大津市本堅田6丁目16-1
免許番号：滋賀県知事(4)第003049号
所属団体：公益社団法人滋賀県宅地建物取引業協会 / 公益社団法人近畿地区不動産公正取引協議会

取引形態
仲介