

Sha Maison

積水ハウス品質のお部屋を シャーメゾン ショップ Shop

J R 東海道本線

膳所駅 徒歩15分

モバイルで見る



2K
アパート

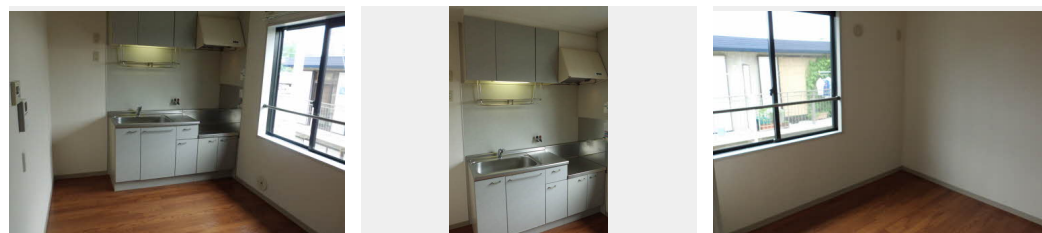
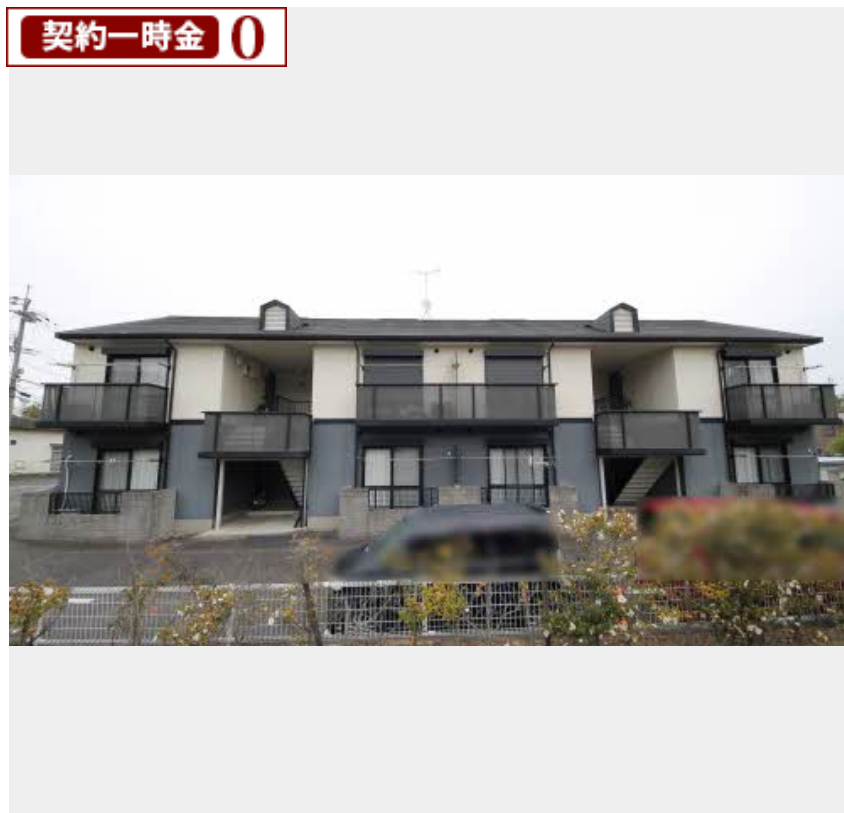
家賃 50,000 円

共益費等 4,500 円

敷金 20,000 円

契約一時金 0 円

契約一時金 0



積水ハウスの賃貸住宅 シャーメゾン

Sha Maison

この物件の
オススメ
ポイント

無料Wi-Fi導入済みです！ベランダ南西向き。洗面台独立しています。和室・洋室には収納ございます！

この物件についている こだわり設備



インターネット
無料(WiFi付)



給湯設備

駐車場あり/VHF・UHF・BS/インターネット対応/インターネット無料(Wi-Fi対応) / 駐輪場(屋根付き) / 消火器/ゴミ集積場(敷地外) / 植栽/LGBTQフレンドリー/高齢者対応可/クーラースリブ有/給湯器(ガス) / 洗面化粧台/インターホン/バス・トイレ(セパレート)

物件名 ウェストヴィレッジ壱番館 0101号室

アクセス J R 東海道本線 膳所駅 徒歩15分

所在地 滋賀県大津市湖城が丘 1 5 番 2 8 号

ランドマーク -

間取り 2K / K 5.2 洋室 5.6 和室 6 (帖)

専有面積 / 向き 42.72m² / 南西 (角部屋)

築年月 / 構造 1995年4月下旬 / 軽量鉄骨・1階-2階建

入居 / 契約期間 2024年11月下旬 / 2年

駐車場 駐車場空有り / 月5500円

入居諸条件備考

24時間365日緊急時対応受付物件：専用部分内の住まいのトラブルは「シャーメゾンライフSUPPORT 24」(月額880円税込)にご加入いただけます。/ご入居にかかる諸費用として、クリーニング特約料(初回契約時)44,000円(税込)、鍵交換費用(初回契約時)22,000円(税込)が必要です。/火災保険へのご加入が条件となります。*ご入居中は、借家人賠償責任保険・個人賠償責任保険が付帯された火災保険へのご加入が必要です。積水ハウス不動産グループでは、万一の事故の際、グループが連携して迅速に対応できる「シャーメゾンライフGUARD」(*)へのご加入を推奨しております。*保険契約の取扱代理店は、積水ハウス不動産関西(株)および積水ハウス不動産パートナーズ(株)となります。/積水ハウス不動産パートナーズの保証人不要プラン『らくらくパートナー』に加入が必要です。[新規契約時]事務手数料:33,000円(税込)、[毎月]保証料:月額賃料等の2%/諸費用及び、契約に要する費用は別途打合せ/更新料:新賃料の1ヶ月分

※消費税は10%として計算しています。※掲載されている図面・写真等は、作成方法や撮影方法・時期などにより実際とは異なる場合があります。※家具や車などは、配置のイメージであり、賃貸物件に付属していません(家具家電付き等の表示があるものを除く)。

ポイントがたまる
住んでいるだけでポイントが貯まり、
住替え時に家賃が最大3ヶ月分無料に!

らくらくパートナー
気分も手間もお財布も、らくらく。
保証人不要のらくらくパートナー

株式会社コンクウェスト 石山駅前店

TEL:077-534-3211
FAX: 077-534-3212

滋賀県大津市粟津町 6 番 7 号 シャンテ丸山 1 階
免許番号: 滋賀県知事 (5) 第 002835号
所属団体: 公益社団法人滋賀県宅地建物取引業協会 / 公益社団法人近畿地区
不動産公正取引協議会

取引形態
仲介