

# Sha Maison

積水ハウス品質のお部屋を シャーメゾン ショップ Shop

東武伊勢崎線

姫宮駅 徒歩3分

モバイルで見る



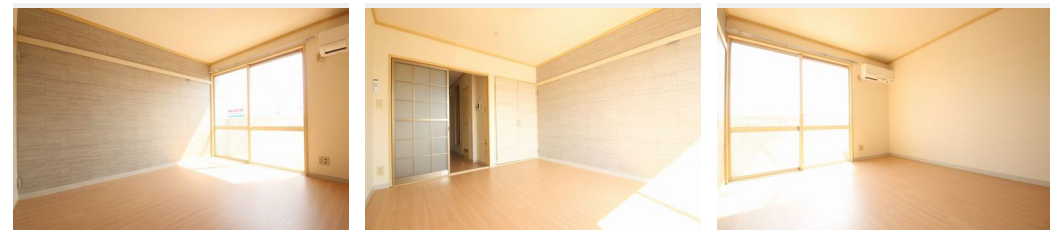
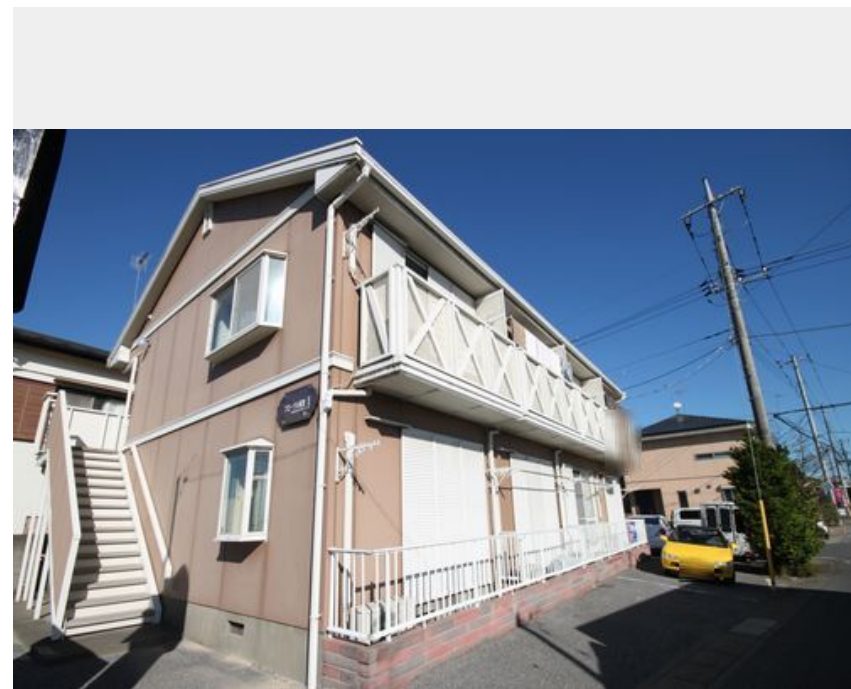
1K  
アパート

家賃 36,000 円

共益費等 5,500 円

敷金 1 ヶ月

礼金 1 ヶ月



積水ハウスの賃貸住宅 シャーメゾン

Sha Maison

この物件の  
オススメ  
ポイント

東武スカイツリーライン「姫宮駅」まで徒歩3分。シングル向け1K。全戸南向き。J-COM無料でインターネット(Wi-Fi)が使用できます。2口ガスコンロのシステムキッチン・シャワートイ・・・

## この物件についている こだわり設備



インターネット  
無料(WiFi付)



TVモニター付き  
インターホン



給湯設備



温水洗浄便座

駐車場有り/ゴミ集積場(敷地内)/高齢者対応可/駐輪場/CATV(都市型)/インターネット無料/LGBTQフレンドリー/モニター付ドアホン/インターネット無料(Wi-Fi対応)/給湯器/シャワー/洗濯機置場(室内)/洗面化粧台/トイレ(洗浄機能付便座)/バス・トイレ(セパレート)/バルコニー

入居諸条件備考

シャーメゾンライフSUPPORT24(月額880円税込)にご加入いただきます。ご入居にかかる諸費用として、退室時ハウスクリーニング費用36,300円(税込)鍵交換費用17,600円(税込)が必要です。/火災保険へのご加入が必要となります。\*ご入居中は、借家人賠償責任保険・個人賠償責任保険が付帯された火災保険へのご加入が必要となります。積水ハウス不動産グループでは、万一の事故の際、グループが連携して迅速に対応できる「シャーメゾンライフGUARD」(\*)へのご加入を推奨しております。\*保険契約の取扱代理店は、積水ハウス不動産東京(株)および積水ハウス不動産パートナーズ(株)となります。/積水ハウス不動産パートナーズの保証人不要プラン『らくらくパートナー』にご加入が必要です。[新規契約時]事務手数料:33,000円(税込)、[毎月]保証料:月額賃料等の2%/諸費用及び、契約に要する費用は別途打合せ/更新料:新賃料の1ヶ月分

物件名 フローラル 姫宮 II 203号室

アクセス 東武伊勢崎線 姫宮駅 徒歩3分

所在地 埼玉県南埼玉郡宮代町川端1丁目2-25

ランドマーク -

間取り 1K/洋室6.4 K3.5(帖)

専有面積/向き 21.0㎡/南

築年月/構造 1993年4月下旬/軽量鉄骨・2階-2階建

入居/契約期間 即時/2年

駐車場 なし

※消費税は10%として計算しています。※掲載されている図面・写真等は、作成方法や撮影方法・時期などにより実際とは異なる場合があります。※家具や車などは、配置のイメージであり、賃貸物件に付属していません(家具家電付き等の表示があるものを除く)。

ポイントがたまる  
住んでいるだけでポイントが貯まり、  
住替え時に家賃が最大3ヶ月分無料に!

らくらくパートナー  
気分も手間もお財布も、らくらく。  
保証人不要のらくらくパートナー

株式会社三幸ハウス  
TEL:0480-32-3036  
FAX: 0480-32-4564

埼玉県南埼玉郡宮代町中央2丁目3-34  
免許番号: 埼玉県免許(14)第5768号  
所属団体: (公社)埼玉県宅地建物取引業協会 / (公社)首都圏不動産公正取引協議会

取引形態  
仲介