

Sha Maison

積水ハウス品質のお部屋を シャーメゾン ショップ Shop

J R東北本線

蓮田駅 徒歩18分

モバイルで見る



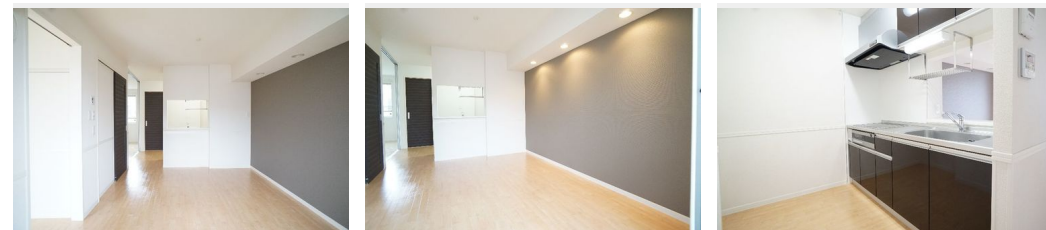
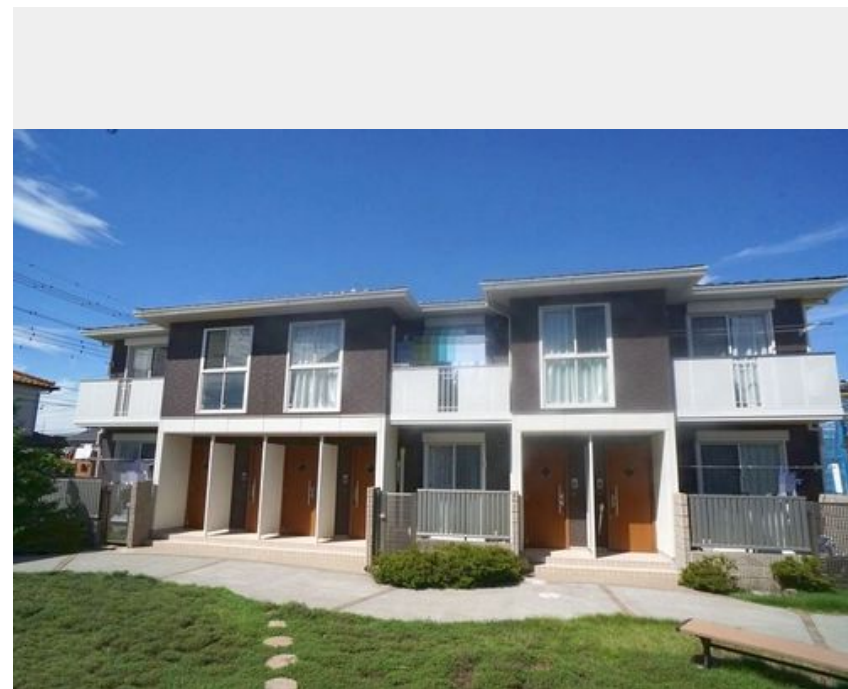
2LDK
アパート

家賃 **80,000 円**

共益費等 5,000 円

敷金 0 ヶ月

礼金 1 ヶ月



積水ハウスの賃貸住宅 シャーメゾン

Sha Maison

この物件の
オススメ
ポイント

【物件仕様】積水ハウス施工、オール電化賃貸住宅シャーメゾンです。オール電化仕様ですので、ガス代が0円です。区画整理された街並みに広々整備された敷地の賃貸住宅です！インターネット無料・・・

この物件についている こだわり設備

- インターネット 無料(WiFi付)
- TVモニター付き インターホン
- 防犯ガラス
- ペット相談可
- 対面キッチン
- コンロ
- 3口コンロ
- IHクッキングヒーター
- オール電化
- 給湯設備
- 追い焚き給湯
- 浴室乾燥機

駐車場有り/ゴミ集積場(敷地内)/ペット相談可(室内小型犬)/駐輪場(屋根付き)
)/BS/CATV(都市型)/インターネット対応(CATV)/インターネット無料
 /LGBTQフレンドリー/高齢者対応可/アクセントクロス/スライディングスクリーン/雨戸(シャッタータイプ)/モニター付ドアホン/全身ミラー/ダウンライト/インターネット無料
 (WiFi対応)/防犯ガラス(合せガラス)/玄関鍵(①キー②ロック)/給湯箇所(浴室・台所・洗面所)/電気温水器/給湯器/給湯器(追焚機能付)/オール電化/浴室乾燥機(暖房乾燥)/シ

物件名 Merry Island I 202号室

アクセス J R東北本線 蓮田駅 徒歩18分
 埼玉新都市交通伊奈線 丸山駅 徒歩24分

所在地 埼玉県北足立郡伊奈町栄5丁目222-1

ランドマーク -

間取り 2LDK/洋室6.3 洋室5.1 LDK11.1(帖)

専有面積/向き 61.2㎡/南

築年月/構造 2010年7月下旬/軽量鉄骨・2階-2階建

入居/契約期間 2025年1月上旬/2年

駐車場 有り/月 4,400円 ~ 4,400円(税込)

入居諸条件備考

シャーメゾンライフSUPPORT24(月額880円税込)にご加入いただきます。ご入居にかかる諸費用として、退去クリーニング費用(初回契約時) 61,710円(税込) 鍵交換費用21,450円(税込) が必要です。/火災保険へのご加入が条件となります。*ご入居中は、借家人賠償責任保険・個人賠償責任保険が付帯された火災保険へのご加入が必要となります。積水ハウス不動産グループでは、万一の事故の際、グループが連携して迅速に対応できる「シャーメゾンライフGUARD」(*)へのご加入を推奨しております。*保険契約の取扱代理店は、積水ハウス不動産東京(株)および積水ハウス不動産パートナーズ(株)となります。/積水ハウス不動産パートナーズの保証人不要プラン『らくらくパートナー』に加入が必要です。[新規契約時]事務手数料:33,000円(税込)、[毎月]保証料:月額賃料等の2%/諸費用及び、契約に要する費用は別途打合せ/※ ペット飼育の場合、弊社指定のペットサポートサービス(ライフアシスト)にご加入が条件となります。また契約時にハウスクリーニング代のほかに家賃1ヶ月分の敷金預かりが発生します。/駐車場の空・料金等につきましては別途お問合せ下さい。/更新料:新賃料の1ヶ月分

※消費税は10%として計算しています。※掲載されている図面・写真等は、作成方法や撮影方法・時期などにより実際とは異なる場合があります。※家具や車などは、配置のイメージであり、賃貸物件に付属していません(家具家電付き等の表示があるものを除く)。

ポイントがたまる
住んでいるだけでポイントが貯まり、住替え時に家賃が最大3ヶ月分無料に!

らくらくパートナー
気分も手間もお財布も、らくらく。保証人不要のらくらくパートナー

丸岩産業株式会社
TEL:048-769-8312
FAX: 048-769-8333

埼玉県蓮田市東6丁目3-23
 免許番号: 埼玉県免許(10)第11465号
 所属団体: (公社)埼玉県宅地建物取引業協会/全国賃貸管理ビジネス協会
 / (公社)首都圏不動産公正取引協議会

取引形態
仲介