



3K
アパート

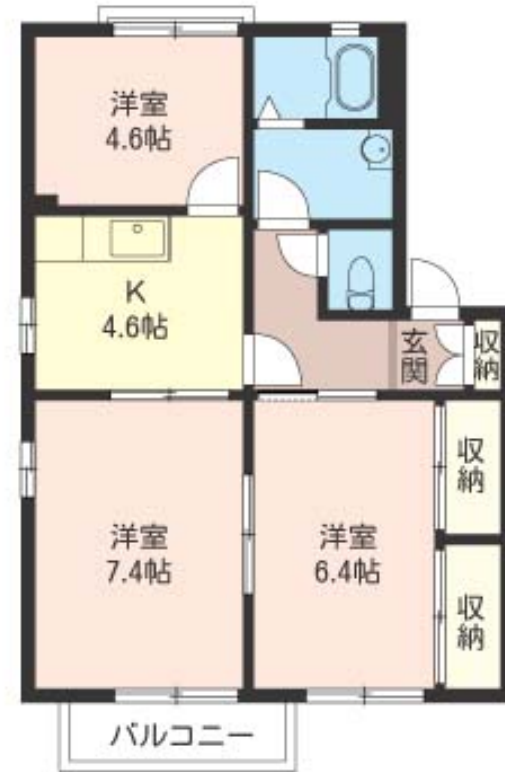
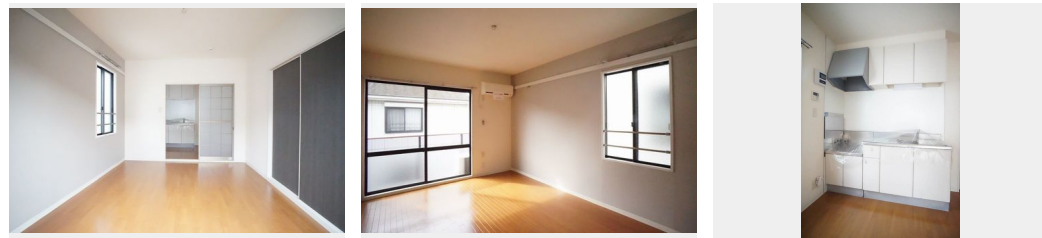
家賃 **52,000 円**

共益費等 4,500 円

敷金 1 ヶ月

礼金 0 ヶ月

礼金 0



積水ハウスの賃貸住宅 シャーメゾン
Sha Maison

この物件の
おすすめ
ポイント

【物件仕様】鉄骨構造、『積水ハウス』施工の建物です／区画整理地内の住宅街に立地し環境と利便性を兼ね備えた物件です／『J:COM』(In MY Roomプラン) 導入／新鮮な野菜や果物・・・

この物件についている **こだわり設備**

- TVモニター付きインターホン
- 給湯設備
- 追い焚き給湯
- 室内物干
- 温水洗浄便座
- エアコン

駐車場有り／ゴミ集積場(敷地内)／駐輪場(屋根付き)／BS／CATV(都市型)／インターネット対応(CATV)／LGBTQフレンドリー／高齢者対応可／角部屋／アクセントクロス／雨戸(シャッタータイプ)／モニター付ドアホン／給湯箇所(浴室・台所・洗面所)／給湯器(ガス)／給湯器(追焚機能付)／シャワー／洗濯機置場(室内)／洗面化粧台／室内物干し／トイレ(洗浄機能付便座)／バス・トイレ(セパレート)／エアコン／バルコニー

物件名 サン・フィール B 202号室
アクセス J R東北本線 蓮田駅 徒歩22分
埼玉新都市交通伊奈線 丸山駅 徒歩23分
所在地 埼玉県北足立郡伊奈町栄1丁目13
ランドマーク -

間取り 3K／洋室7.4 洋室4.6 洋室6.4 K4.6(帖)
専有面積 / 向き 54.2㎡／南
築年月 / 構造 1994年3月下旬／軽量鉄骨・2階-2階建
入居 / 契約期間 即時／2年
駐車場 有り／月 4,400円～4,400円(税込)

入居諸条件備考

シャーメゾンライフSUPPORT24(月額880円税込)にご加入いただきます。ご入居にかかる諸費用として、退室時ハウスクリーニング費用54,450円(税込)鍵交換費用17,600円(税込)が必要です。／火災保険へのご加入が条件となります。＊ご入居中は、借家人賠償責任保険・個人賠償責任保険が付帯された火災保険へのご加入が必要となります。積水ハウス不動産グループでは、万一の事故の際、グループが連携して迅速に対応できる「シャーメゾンライフGUARD」(*)へのご加入を推奨しております。＊保険契約の取扱代理店は、積水ハウス不動産東京(株)および積水ハウス不動産パートナーズ(株)となります。／積水ハウス不動産パートナーズの保証人不要プラン『らくらくパートナー』にご加入が必要です。【新規契約時】事務手数料：33,000円(税込)、【毎月】保証料：月額賃料等の2％／諸費用及び、契約に要する費用は別途打合せ／駐車場の空・料金等につきましては別途お問合せ下さい。／更新料：新賃料の1ヶ月分

※消費税は10%として計算しています。※掲載されている図面・写真等は、作成方法や撮影方法・時期などにより実際とは異なる場合があります。＊家具や車などは、配置のイメージであり、賃貸物件に付属していません(家具家電付き等の表示があるものを除く)。

ポイントがたまる
住んでいるだけでポイントが貯まり、住替え時に家賃が最大3ヶ月分無料に!

らくらくパートナー
気分も手間もお財布も、らくらく。保証人不要のらくらくパートナー

丸岩産業株式会社
TEL:048-769-8312
FAX: 048-769-8333

埼玉県蓮田市東6丁目3-23
免許番号：埼玉県免許(10)第11465号
所属団体：(公社)埼玉県宅地建物取引業協会／全国賃貸管理ビジネス協会
／(公社)首都圏不動産公正取引協議会

取引形態
仲介