

Sha Maison

積水ハウス品質のお部屋を シャーメゾン ショップ Shop

J R 武蔵野線

吉川駅 徒歩4分

モバイルで見る



2LDK
マンション

家賃 **154,000 円**

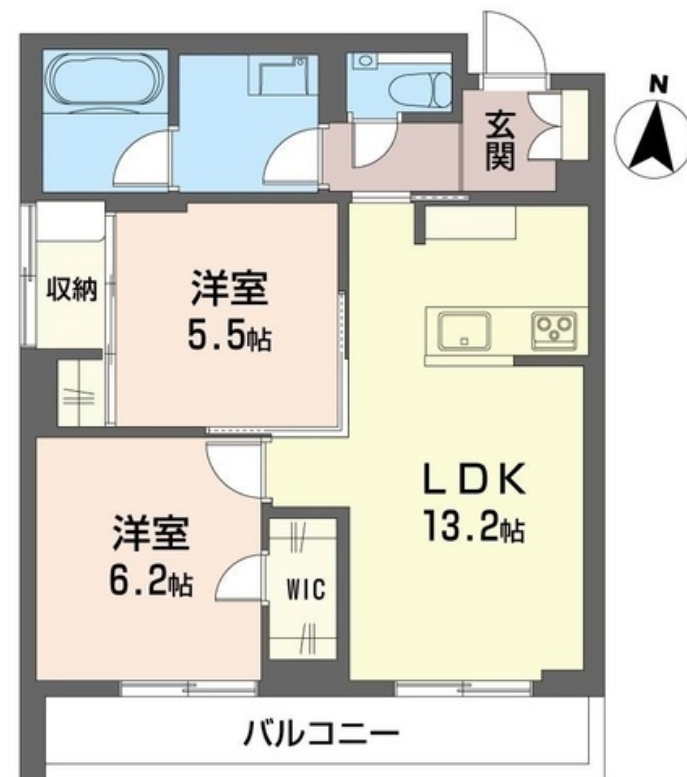
共益費等 10,000 円

敷金 1 ヶ月

礼金 3 ヶ月



完成予定図。実際の建物と異なる場合があります。また、絵図中の周辺環境・植栽・空はイメージです。



この物件の
オススメポイント

積水ハウス施工の賃貸住宅『シャーメゾン』♪優れた耐震性能★ホテルの様な内廊下仕様。太陽光発電システムを設置、発電した電気はご入居者が利用できる賃貸住宅です。インターネットWi-Fi・・・

この物件についている **こだわり設備**

- 屋内共用廊下タイプ
- 高遮音床システム
- ZEH
- 宅配BOX
- ワークスペース
- 太陽光発電
- 住宅性能評価
- 耐震等級3
- インターネット無料(WiFi付)
- IOT対応
- TVモニター付きインターホン
- オートロック

駐車場有り/高遮音床システム「SHAIDD55」/住宅性能評価/耐震等級3/ホテルライク/エレベーター/宅配BOX/ゴミ集積場(敷地内)/ペット相談可(犬・猫可)/駐輪場(屋根付き)/オートロック/防犯カメラ/BS/CATV(都市型)/4K・8K対応/LGBTQフレンドリー/ワークスペース/角部屋/アクセントクロス/スライディングスクリーン/フローリング/雨戸(シャッタータイプ)/モニタ付ドアホン/全身ミラー/間接照明/ダウンライト/照明器具(LED)/インターネット無料(Wi-Fi対応)/防犯ガラス(合せガラス)/IOT対応/給湯



積水ハウスの賃貸住宅 シャーメゾン
Sha Maison

物件名	ファヴォーレ II 302号室	間取り	2LDK/洋室6.2 洋室5.5 LDK13.2(帖)
アクセス	J R 武蔵野線 吉川駅 徒歩4分 J R 武蔵野線 吉川美南駅 徒歩22分	専有面積 / 向き	59.86㎡ / 南
所在地	埼玉県吉川市木売 3丁目3-5	築年月 / 構造	2024年11月中旬 / 重量鉄骨・3階-3階建
ランドマーク	-	入居 / 契約期間	2024年11月中旬 / 2年
		駐車場	有り / 月 9,900円 ~ 11,000円 (税込)

入居諸条件備考

シャーメゾンライフSUPPORT24(月額880円税込)にご加入いただきます。ご入居にかかる諸費用として、退室時ハウスクリーニング費用58,080円(税込)スマートロック設定費用16,500円(税込)が必要です。/火災保険へのご加入が条件となります。*ご入居中は、借家人賠償責任保険・個人賠償責任保険が付帯された火災保険へのご加入が必要となります。積水ハウス不動産グループでは、万一の事故の際、グループが連携して迅速に対応できる「シャーメゾンライフGUARD」(*)へのご加入を推奨しております。*保険契約の取扱代理店は、積水ハウス不動産東京(株)および積水ハウス不動産パートナーズ(株)となります。/積水ハウス不動産パートナーズの保証人不要プラン『らくらくパートナー』に加入が必要です。【新規契約時】事務手数料:33,000円(税込)、[毎月]保証料:月額賃料等の2%/諸費用及び、契約に要する費用は別途打合せ/駐車場の空・料金等につきましては別途お問合せ下さい。/更新料:新賃料の1ヶ月分

*消費税は10%として計算しています。*掲載されている図面・写真等は、作成方法や撮影方法・時期などにより実際とは異なる場合があります。*家具や車などは、配置のイメージであり、賃貸物件に付属していません(家具家電付き等の表示があるものを除く)。

ポイントがたまる
住んでいるだけでポイントが貯まり、住替え時に家賃が最大3ヶ月分無料に!

らくらくパートナー
気分も手間もお財布も、らくらく。保証人不要のらくらくパートナー

三省インテリジェント株式会社
TEL:048-982-4727
FAX: 048-982-4743

埼玉県吉川市木売 2丁目3-8
免許番号: 埼玉県免許(9)第12600号
所属団体: (公財)日本賃貸住宅管理協会 / (公社)埼玉県宅地建物取引業協会 / 全国賃貸管理ビジネス協会 (ほか)

取引形態
仲介