

Sha Maison

積水ハウス品質のお部屋を シャーメゾン ショップ Shop

J R 武蔵野線

吉川駅 徒歩15分

モバイルで見る



1LDK
アパート

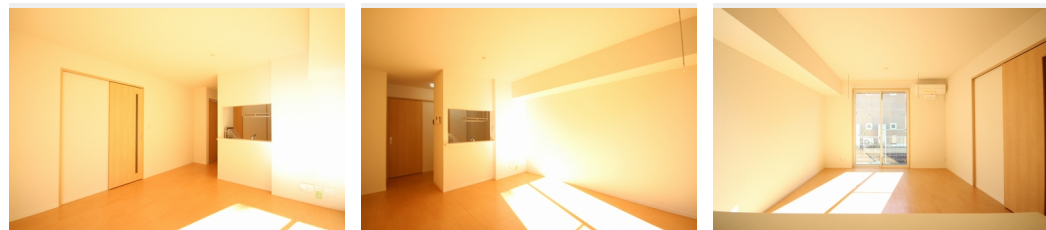
家賃 72,000 円

共益費等 6,000 円

敷金 1 ヶ月

礼金 0 ヶ月

礼金 0



積水ハウスの賃貸住宅 シャーメゾン

Sha Maison

この物件の
オススメ
ポイント

【オール電化！】近代的な街もいいけど、暮らすなら歴史を感じる落ち着いた街がいい！【ギガプライズ】インターネット Wi-Fi 無料 ■スーパー「ビッグ・エー」まで520m（徒歩7分） ■コンパ・・・

この物件についている こだわり設備

- インターネット 無料(WiFi付)
- TVモニター付き インターホン
- 防犯ガラス
- コンロ
- IHクッキングヒーター
- オール電化
- 給湯設備
- エコキュート
- 追い焚き給湯
- 洗髪洗面台
- エアコン

駐車場有り/ゴミ集積場(敷地内)/高齢者対応可/駐輪場(屋根付き)/LGBTQフレンドリー/スライディングスクリーン/モニター付ドアホン/インターネット無料(Wi-Fi対応)/防犯ガラス(合せガラス)/玄関鍵(①キー②ロック)/給湯箇所(浴室・台所・洗面所)/エコキュート/給湯器/給湯器(追焚機能付)/オール電化/シャワー/洗濯機置場(室内)/洗髪洗面化粧台/IHクッキングヒーター/バス・トイレ(セパレート)/エアコン/バルコニー

物件名 グリーンヴィラⅢ 102号室
アクセス J R 武蔵野線 吉川駅 徒歩15分
J R 武蔵野線 吉川駅 バス6分、京若 バス停 徒歩1分
所在地 埼玉県吉川市高久1丁目24-10
ランドマーク -

間取り 1LDK/洋室6.4 LDK12.6(帖)
専有面積/向き 47.08㎡/南
築年月/構造 2011年3月下旬/軽量鉄骨・1階-2階建
入居/契約期間 2024年9月中旬/2年
駐車場 有り/月 6,000円 ~ 6,000円(税込)

入居諸条件備考

シャーメゾンライフSUPPORT24(月額880円税込)にご加入いただきます。ご入居にかかる諸費用として、退室時ハウスクリーニング費用50,820円(税込)鍵交換費用8,800円(税込)が必要です。/火災保険へのご加入が条件となります。*ご入居中は、借家人賠償責任保険・個人賠償責任保険が付帯された火災保険へのご加入が必要となります。積水ハウス不動産グループでは、万一の事故の際、グループが連携して迅速に対応できる「シャーメゾンライフGUARD」(*)へのご加入を推奨しております。*保険契約の取扱代理店は、積水ハウス不動産東京(株)および積水ハウス不動産パートナーズ(株)となります。/積水ハウス不動産パートナーズの保証人不要プラン『らくらくパートナー』に加入が必要です。[新規契約時]事務手数料:33,000円(税込)、[毎月]保証料:月額賃料等の2%/諸費用及び、契約に要する費用は別途打合せ/駐車場の空・料金等につきましては別途お問合せ下さい。/更新料:新賃料の1ヶ月分

※消費税は10%として計算しています。※掲載されている図面・写真等は、作成方法や撮影方法・時期などにより実際とは異なる場合があります。※家具や車などは、配置のイメージであり、賃貸物件に付属していません(家具家電付き等の表示があるものを除く)。

ポイントがたまる
住んでいるだけでポイントが貯まり、
住替え時に家賃が最大3ヶ月分無料に!

らくらくパートナー
気分も手間もお財布も、らくらく。
保証人不要のらくらくパートナー

三省インテリジェント株式会社

TEL:048-982-4727
FAX: 048-982-4743

埼玉県吉川市木売2丁目3-8
免許番号: 埼玉県免許(9)第12600号
所属団体: (公財)日本賃貸住宅管理協会 / (公社)埼玉県宅地建物取引業協会 / 全国賃貸管理ビジネス協会 (ほか)

取引形態
仲介