

Sha Maison

積水ハウス品質のお部屋を シャーメゾン ショップ Shop

東武東上線

若葉駅 徒歩2分

モバイルで見る



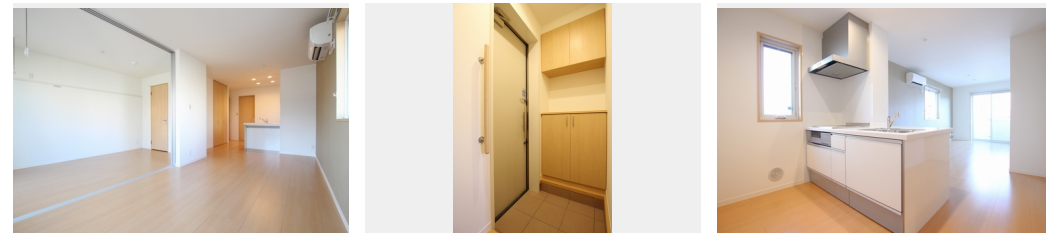
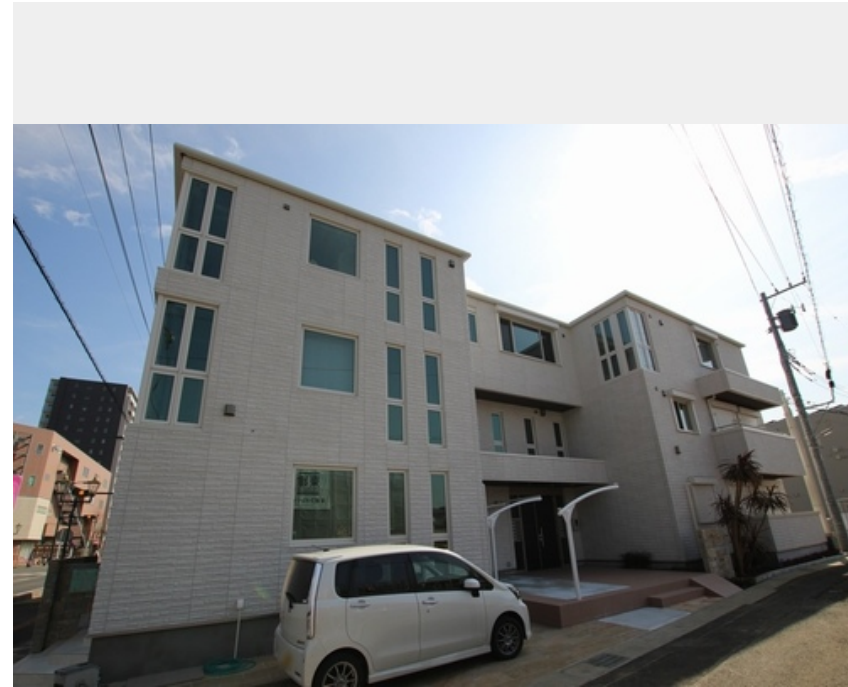
1LDK
マンション

家賃 80,000 円

共益費等 5,000 円

敷金 0 円

礼金 1.5 ヶ月



積水ハウスの賃貸住宅 シャーメゾン

Sha Maison

この物件の
オススメ
ポイント

【積水ハウス施工重量鉄骨造シャーメゾン】東武東上線『若葉駅』徒歩2分の好立地／ヤオコー若葉西口店徒歩2分／オートロック付でセキュリティに配慮されたシャーメゾン／最大1Gbps（有線・・・）

この物件についている こだわり設備

- 高遮音床システム
- しゃ熱断熱複層ガラス
- インターネット無料(WiFi付)
- TVモニター付きインターホン
- オートロック
- 防犯ガラス
- 対面キッチン
- 対面キッチン
- コンロ
- 3口コンロ
- IHクッキングヒーター
- 給湯設備
- エコジョーズ

駐車場有り／高遮音床システム「SHAIDD55」／ゴミ集積場（敷地内）／駐輪場（屋根付き）／オートロック／BS／CATV（都市型）／インターネット無料／LGBTQフレンドリー／高齢者対応可／角部屋／アクセントクロス／スライディングスクリーン／フローリング／しゃ熱断熱複層ガラス／雨戸（シャッタータイプ）／モニタ付ドアホン／インターネット無料（WiFi対応）／防犯ガラス（合せガラス）／玄関鍵（①キー②ロック）／給湯箇所（浴室・台所・洗面所）／給湯器（ガス）／エコジョーズ／給湯器（追焚機能付）／浴室乾燥機（暖房乾燥）／シャワー／ユニットバス

物件名	Domus 101号室	間取り	1LDK／洋室6.1 LDK14（帖）
アクセス	東武東上線 若葉駅 徒歩2分	専有面積 / 向き	48.22㎡ / 南東
所在地	埼玉県鶴ヶ島市大字藤金846-1	築年月 / 構造	2014年2月下旬 / 鉄骨・1階-2階建
ランドマーク	-	入居 / 契約期間	2025年1月上旬 / 2年
		駐車場	なし

入居諸条件備考

シャーメゾンライフSUPPORT24（月額880円税込）にご加入いただきます。ご入居にかかる諸費用として、退去クリーニング費用（初回契約時）50,820円（税込）鍵交換費用12,100円（税込）が必要です。／火災保険へのご加入が条件となります。※ご入居中は、借家人賠償責任保険・個人賠償責任保険が付帯された火災保険へのご加入が必要となります。積水ハウス不動産グループでは、万一の事故の際、グループが連携して迅速に対応できる「シャーメゾンライフGUARD」(*)へのご加入を推奨しております。*保険契約の取扱代理店は、積水ハウス不動産東京（株）および積水ハウス不動産パートナーズ（株）となります。／積水ハウス不動産パートナーズの保証人不要プラン『らくらくパートナー』にご加入が必要です。【新規契約時】事務手数料：33,000円（税込）、【毎月】保証料：月額賃料等の2％／諸費用及び、契約に要する費用は別途打合せ／更新料：新賃料の1ヶ月分

※消費税は10%として計算しています。※掲載されている図面・写真等は、作成方法や撮影方法・時期などにより実際とは異なる場合があります。※家具や車などは、配置のイメージであり、賃貸物件に付属していません（家具家電付き等の表示があるものを除く）。

ポイントがたまる
住んでいるだけでポイントが貯まり、住替え時に家賃が最大3ヶ月分無料に!

らくらくパートナー
気分も手間もお財布も、らくらく。保証人不要のらくらくパートナー

株式会社天極 若葉店
TEL:049-279-0711
FAX: 049-279-0715

埼玉県鶴ヶ島市大字藤金846-45コスモわかば1F
免許番号：埼玉県免許(10)第11549号
所属団体：（公社）全日本不動産協会／全国賃貸管理ビジネス協会／（公社）首都圏不動産公正取引協議会

取引形態
仲介