

# Sha Maison

積水ハウス品質のお部屋を シャーメゾン ショップ Shop

東武東上線

坂戸駅 徒歩5分

モバイルで見る



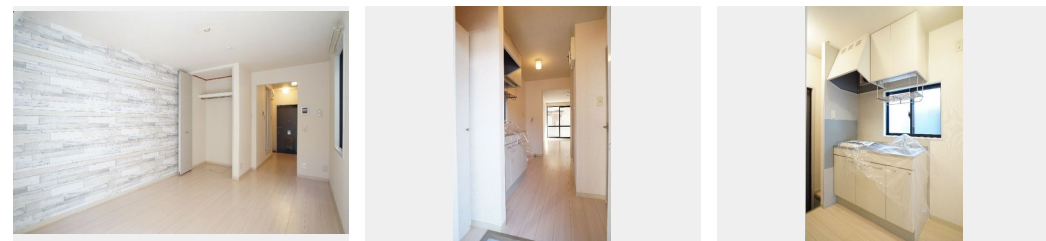
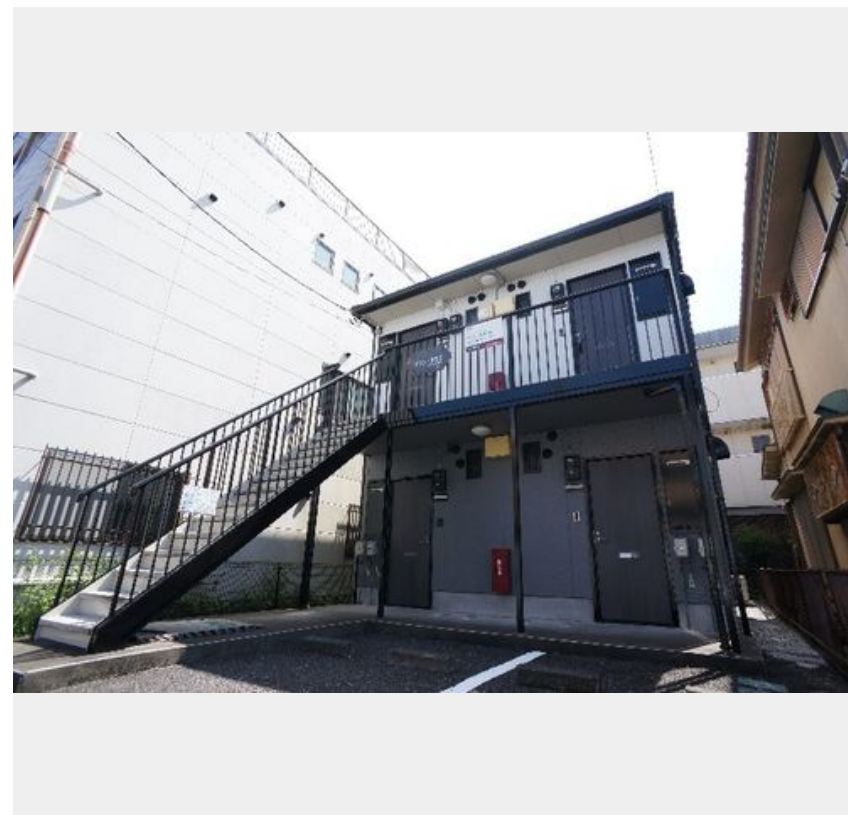
**1K**  
アパート

家賃 **38,000 円**

共益費等 5,500 円

敷金 0 円

礼金 1 ヶ月



積水ハウスの賃貸住宅 シャーメゾン

Sha Maison

この物件の  
オススメ  
ポイント

東武東上線&東武越生線「坂戸駅」5分の好立地！通勤・通学に便利です／ドラッグストア「ウェルシア坂戸南町店」徒歩1分／「デイリーヤマザキ坂戸緑町店」徒歩6分／「ファミリーマート坂戸駅」・・・

この物件についている **こだわり設備**

- インターネット 無料(WiFi付)
- TVモニター付き インターホン
- コンロ
- 給湯設備
- 温水洗浄便座
- エアコン

駐車場有り／CATV（都市型）／BS／インターネット無料／LGBTQフレンドリー／高齢者対応可／角部屋／戸戸（シャッタータイプ）／モニター付ドアホン／インターネット無料（Wi-Fi対応）／給湯箇所（浴室・台所）／給湯器（ガス）／シャワー／洗濯機置場（室内）／ガスコンロ／1口コンロ／トイレ（洗浄機能付便座）／バス・トイレ（セパレート）／エアコン

物件名	メゾン・サカエ 101号室	間取り	1K／洋室6.4 K2.5 (帖)
アクセス	東武東上線 坂戸駅 徒歩5分	専有面積 / 向き	20.79㎡ / 南
所在地	埼玉県坂戸市南町 8 - 3	築年月 / 構造	1999年2月下旬 / 軽量鉄骨・1階-2階建
ランドマーク	-	入居 / 契約期間	即時 / 2年
		駐車場	有り / 月 5,000円 ~ 5,000円 (税込)

入居諸条件備考

シャーメゾンライフSUPPORT24（月額880円税込）にご加入いただきます。ご入居にかかる諸費用として、退去クリーニング費用（初回契約時）36,300円（税込）鍵交換費用19,800円（税込）が必要です。／火災保険へのご加入が条件となります。＊ご入居中は、借家人賠償責任保険・個人賠償責任保険が付帯された火災保険へのご加入が必要となります。積水ハウス不動産グループでは、万一の事故の際、グループが連携して迅速に対応できる「シャーメゾンライフGUARD」(\*)へのご加入を推奨しております。＊保険契約の取扱代理店は、積水ハウス不動産東京（株）および積水ハウス不動産パートナーズ（株）となります。／積水ハウス不動産パートナーズの保証人不要プラン『らくらくパートナー』にご加入が必要です。【新規契約時】事務手数料：33,000円（税込）、【毎月】保証料：月額賃料等の2％／諸費用及び、契約に要する費用は別途打合せ／駐車場の空・料金等につきましては別途お問合せ下さい。／更新料：新賃料の1ヶ月分

※消費税は10%として計算しています。※掲載されている図面・写真等は、作成方法や撮影方法・時期などにより実際とは異なる場合があります。＊家具や車などは、配置のイメージであり、賃貸物件に付属していません（家具家電付き等の表示があるものを除く）。

**ポイントがたまる**  
住んでいるだけでポイントが貯まり、住替え時に家賃が最大3ヶ月分無料に!

**らくらくパートナー**  
気分も手間もお財布も、らくらく。保証人不要のらくらくパートナー

**坂戸ハウス株式会社**  
TEL:049-281-3939  
FAX: 049-289-5420

埼玉県坂戸市日の出町 2 - 4  
免許番号：埼玉県免許(9)第14444号  
所属団体：（公財）日本賃貸住宅管理協会 / （公社）埼玉県宅地建物取引業協会 / （公社）首都圏不動産公正取引協議会

取引形態  
仲介